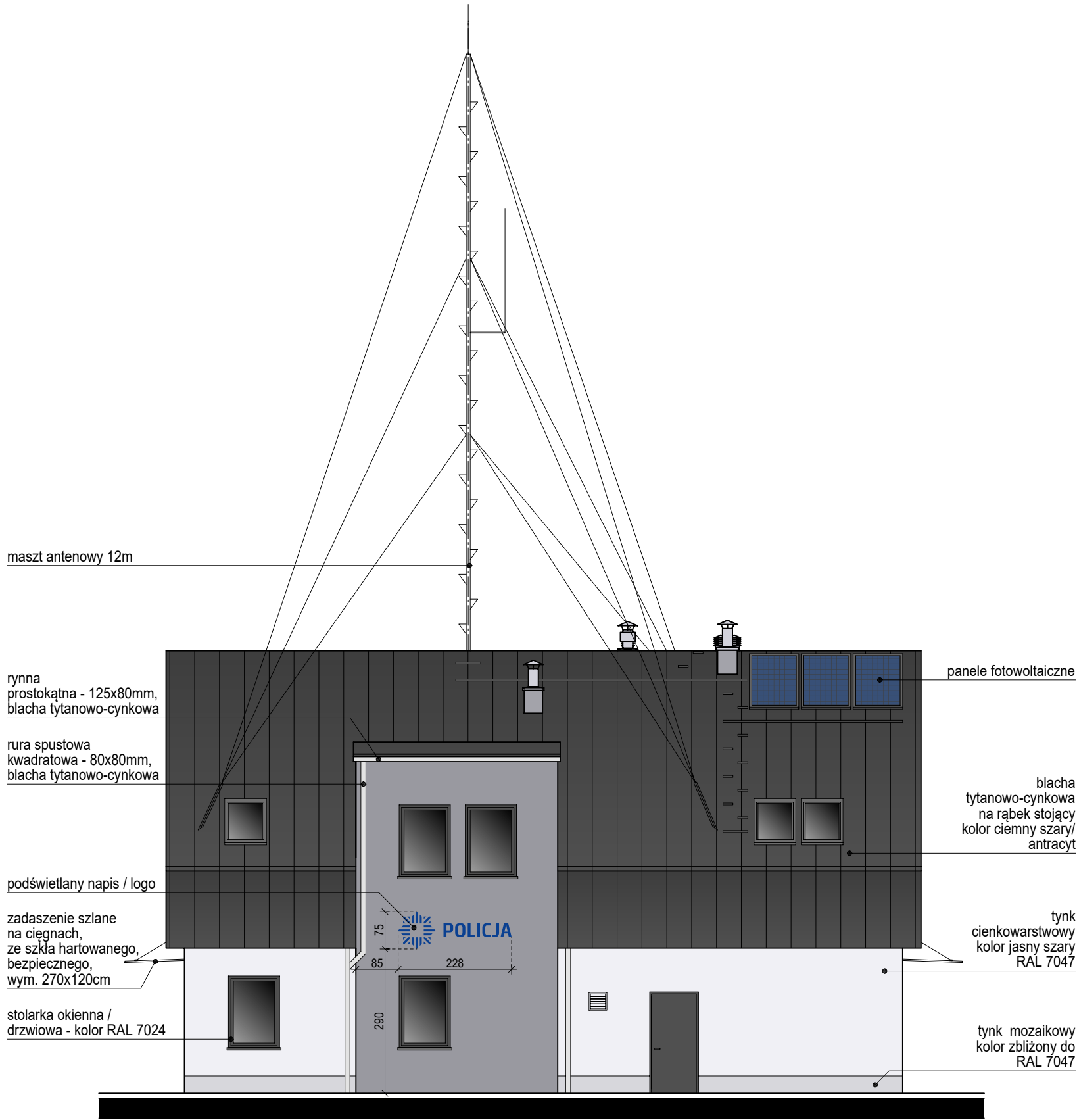
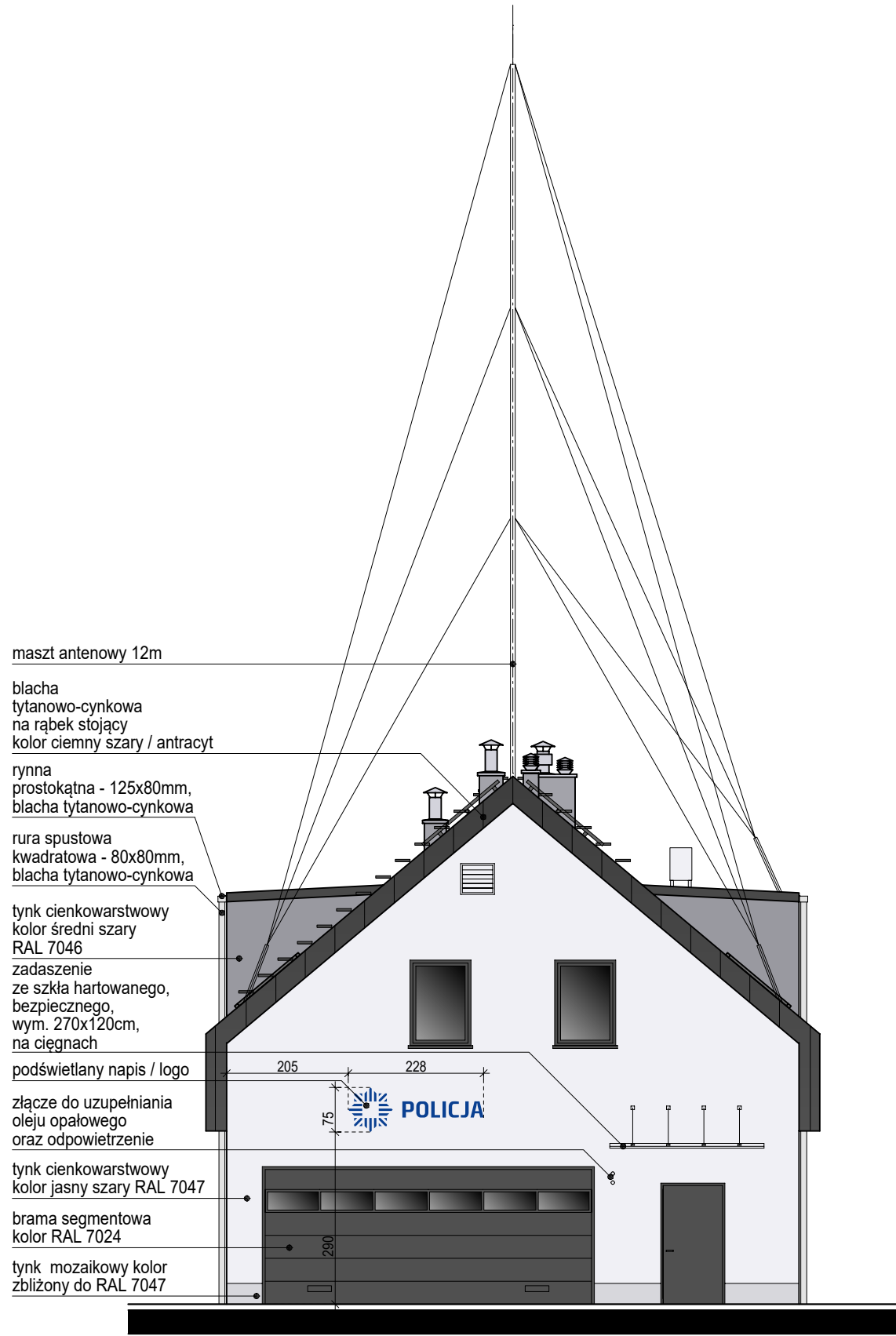


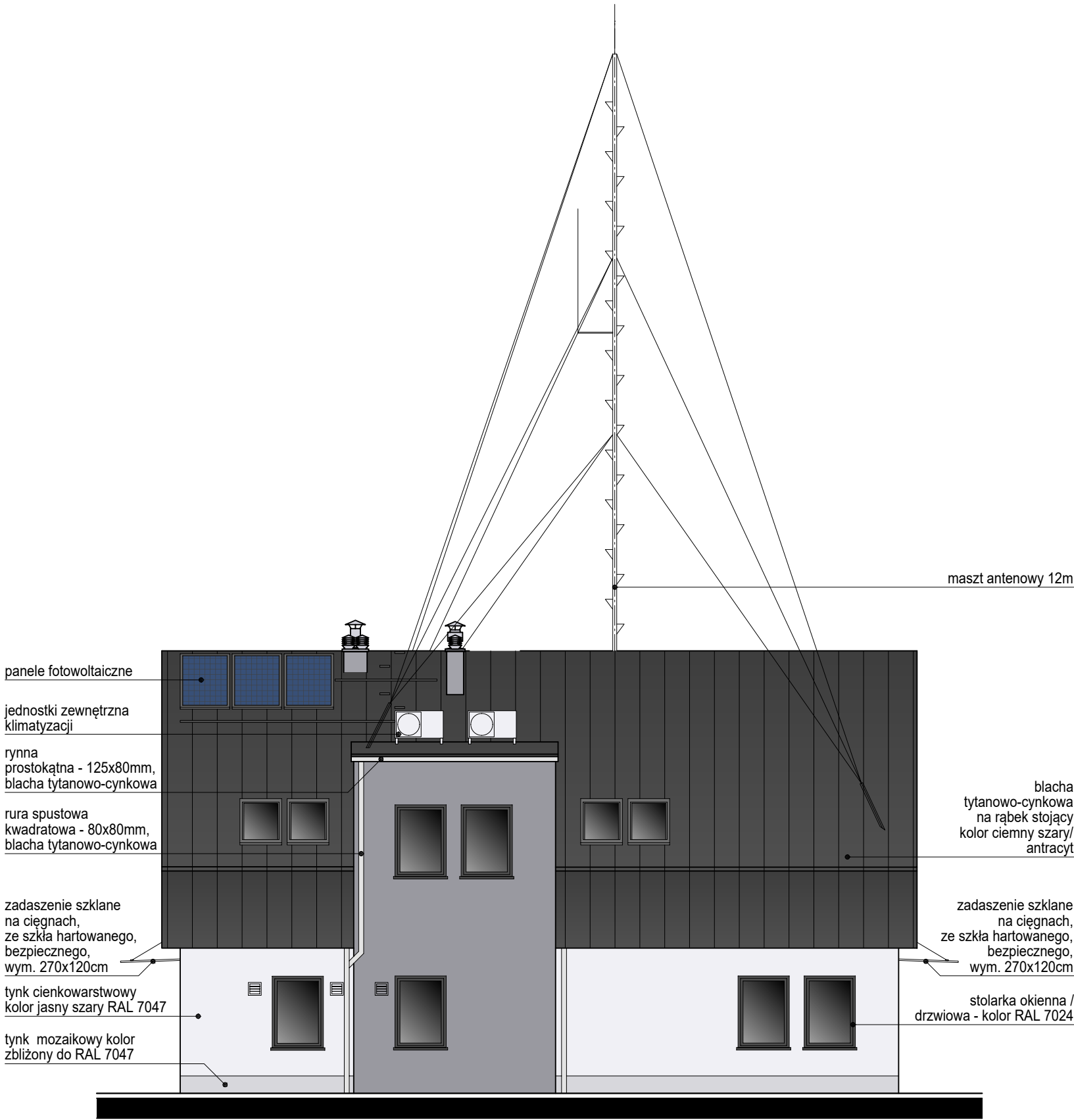
elewacja północna



elewacja zachodnia



elewacja południowa



elewacja wschodnia

Jednostka projektowa: <b>AAG</b> An Archi Group ul. Chorzowska 64 44-100 Gliwice biuro@a-ag.com.pl www.a-ag.com.pl tel. 32/ 331 16 17 fax. 32/ 334 71 69	Nazwa inwestycji: Budowa nowej siedziby Posterunku Policji wraz z zagospodarowaniem terenu oraz niezbędną infrastrukturą techniczną ( w tym fragmentem sieci wodociągowej) i drogową, zlokalizowanej w Miłowie na dz. nr 859/7, 859/4, 1133, 4082, 4108	Projektant: mgr inż. arch. Grzegorz Borek Uprawnienia budowlane w specjalności architektonicznej nr UAN-VI-1227/315/87	Numer projektu: AAG_17_0022
Adres: Miłówka, ul. Dworcowa, jedn. ewid.: 241709, 2 Miłówka, obręb: 0003 Miłówka, dz. nr: 859/7, 859/4, 1133, 4082, 4108	Sprawdzający: mgr inż. arch. Michał Kuś Uprawnienia budowlane w specjalności architektonicznej nr 32/SLOKK/2014/II	Data: styczeń 2018	arch.-bud.
Inwestor: Komenda Wojewódzka Policji w Katowicach ul. Lompy 19, 40-038 Katowice	Opracowanie: mgr inż. arch. Artur Kubik	Skala rysunku: 1:100	Numer rysunku: ab-06
Koordynacja proj.: mgr inż. arch. Konrad Odziomek mgr inż. arch. Anna Tkaczyk			
Tytuł rysunku: Elewacje			
Wszelkie niezgodności i nieścisłości pisemnie uzgodnić z projektantem; wymiary i rzędne sprawdzić na budowie			