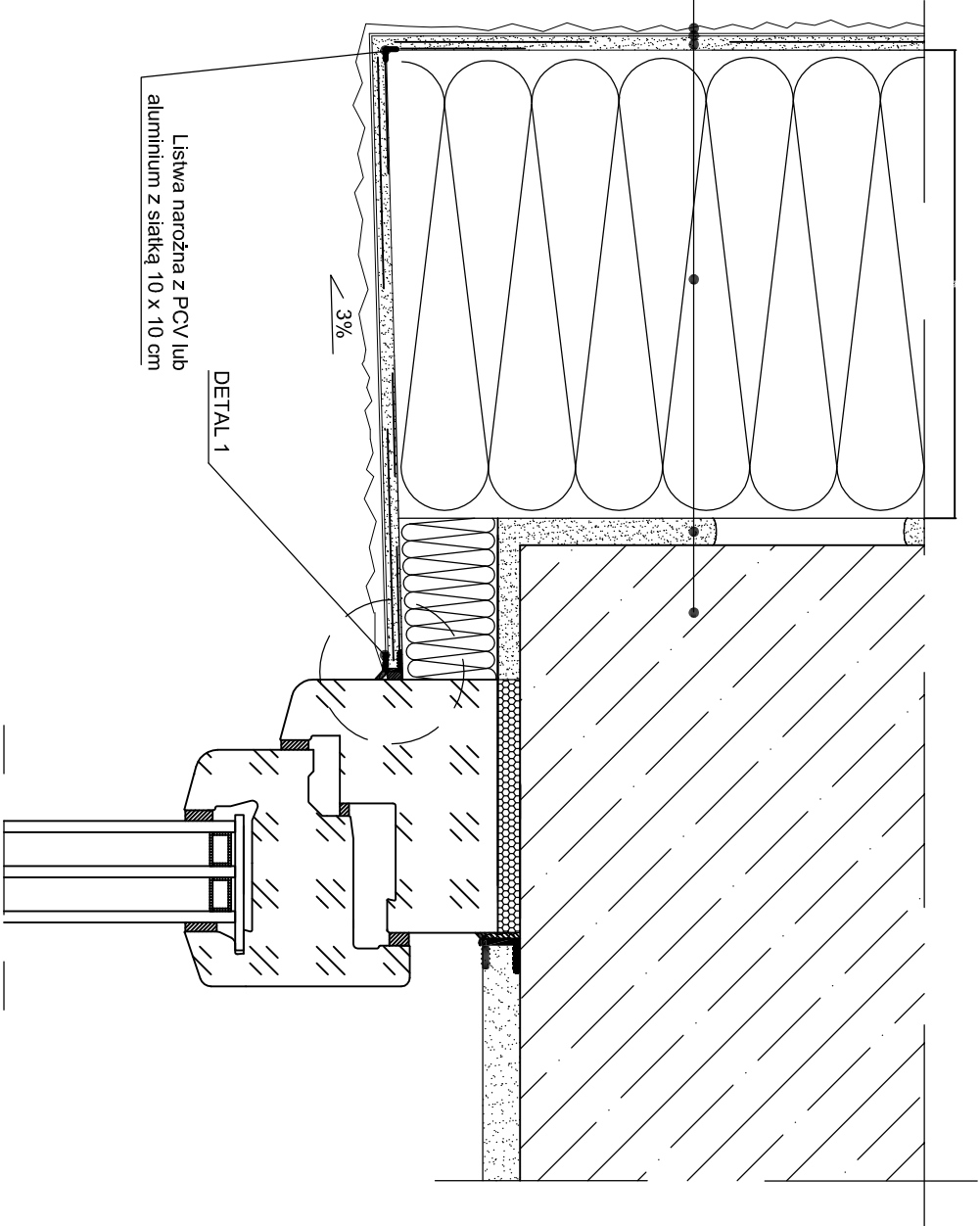
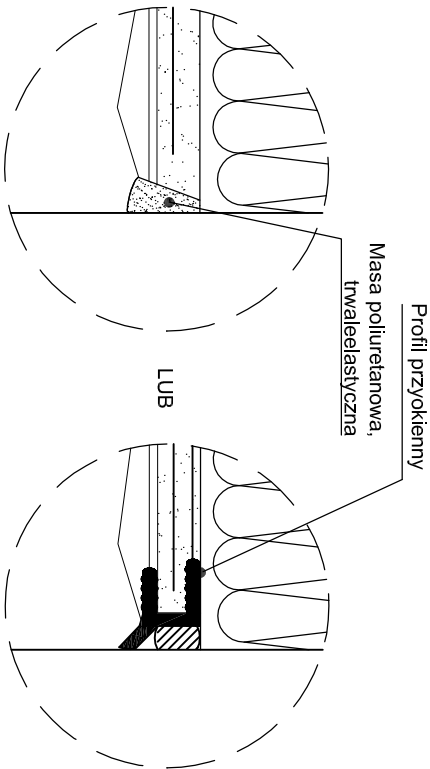


- | |
|---|
| 1. Istniejąca ściana |
| 2. Sucha zaprawa klejąca do mocowania gąflowych płyt styropianowych EPS |
| 3. Płyty styropianowe gąflowe EPS |
| 4. Sucha zaprawa klejąca do mocowania płyt styropianowych do podłożu mineralnych oraz wykonywania warstwy zbrojonej |
| 5. Alkalioodporna siatka z włókna szklanego o splecie raszłowym |
| 6. Podkład tynkarski barwiony pod kolor wyprawy tynkarskiej |
| 7. Akrylowa, dekoracyjna wyprawa tynkarska |



DETAL 1



- WSZELKIE PRACE NALEŻY PROWADZIĆ ZGODNIE Z ZASADAMI SZTUKI BUDOWLANEJ.
- WSZYSTKIE WYMIARY ZWERYFIKOWAĆ NA BUDOWIE.
- PRZED PRZYSTĄPIENIEM DO ROBÓT SPRAWDZIĆ W ODPOWIEDNICH PROJEKTACH ROBÓT ZWIĄZANE Z PROJEKTAMI KONSTRUKCJI, INSTALACJI WENTYLACJI, SANITARNYCH I ELEKTRYCZNYCH, EWENTUALNE WADY KOORDYNACYJNE PRZEDSTAWIĆ NADZOROWI AUTORSKIEMU PRZED PRZYSTĄPIENIEM DO ROBÓT. PROWADZENIE ROBÓT W PRZYPADKU STWIERDZENIA WAD KOORDYNACYJNYCH PROJEKTU JEST ZABRONIONE. W SZCZEGÓLNOŚCI ZABRONIONE JEST ODNIENIE DO ARCHITEKTURY I POZOSTAŁYCH BRANŻ. BRANŻY BEZ SPRAWDZENIA ICH ODNIENIE DO ARCHITEKTURY I POZOSTAŁYCH BRANŻ.
- WARTOŚCI SPADKÓW WYRAŻONE W % NALEŻY UWAŻAĆ ZA MINIMALNE DOPUSZCZALNE.
- W RAZIE OTRZYMANIA RYSUNKÓW ZAMIENNYCH OBOWIĄZUJĄ RYSUNKI Z OSTATNIA DATA MODYFIKACJI. WCZEŚNIEJSZE RYSUNKI TRAKTULIĘ SIĘ JAKO NIEAKTUALNE I NALEŻY JE WYCORACAĆ Z BUDOWY.

© ABI STUDIO			
Wszelkie prawa autorskie zastrzeżone. Żadna część tego rysunku nie może być reprodukowana, przechowywana w systemach odczytywania ani przekazywana w sposób elektroniczny lub mechaniczny w postaci odbitki iserograficznej, nagrania czy w jakikolwiek inny sposób bez wcześniejszego uzyskania pisemnej zgody właściciela praw autorskich.			
Dz. Ust. Nr 24 Poz. 83 z dn. 4.02.1994 r.			
ABI STUDIO			
ARCHITEKTURA BUDOWNICTWA INNOWACJE			
www.abistudio.pl, biuro@abistudio.pl			
34-300 ZIMNO UŁ. WISPOŁNA 21			
TEL.: +48 502 872 861			
PROJEKT:	Termomodernizacja budynku nr 6 w kompleksie obiektów KWP		
	w Katowicach przy ulicy Koszarowej 17		
INWESTOR:	Komenda Wojewódzka Policji w Katowicach, 40-038 Katowice, ul.Lompy 19		
RYSUNEK:	Ocieplenie okna - nadproże	NR PROJ.:	1701
		DATA:	maj 2017
PROJEKTOWAŁ:	Autor	PODPIS:	STADIUM:
	mgr inż. arch. Ryszard Swalek		KONCEPCJA
	NR UPR.: 15575/K1		SKALA:
OPRACOWAŁ:	Projektant	PODPIS:	BRANŻA:
	mgr inż. arch. Łukasz Kruczyński		ARCH.
	NR UPR.:		NR RYS.:
			A-13