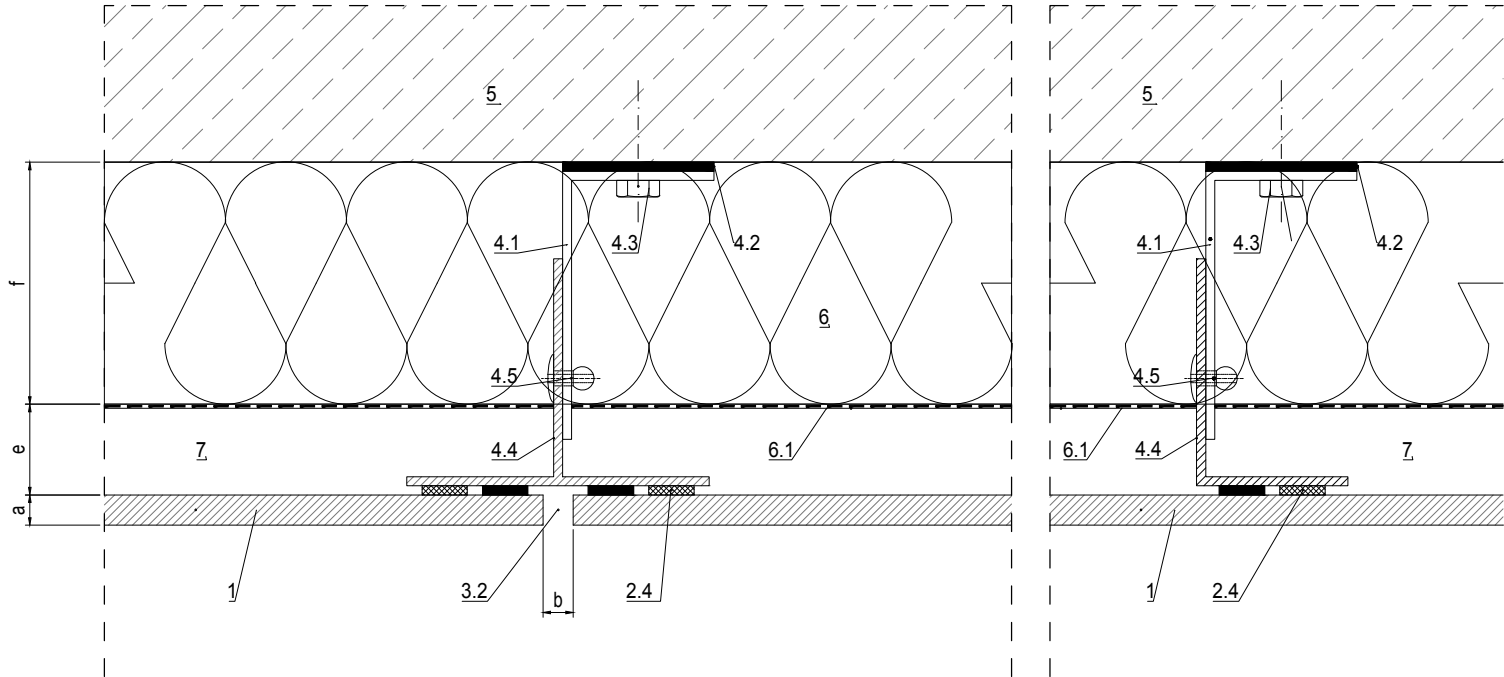
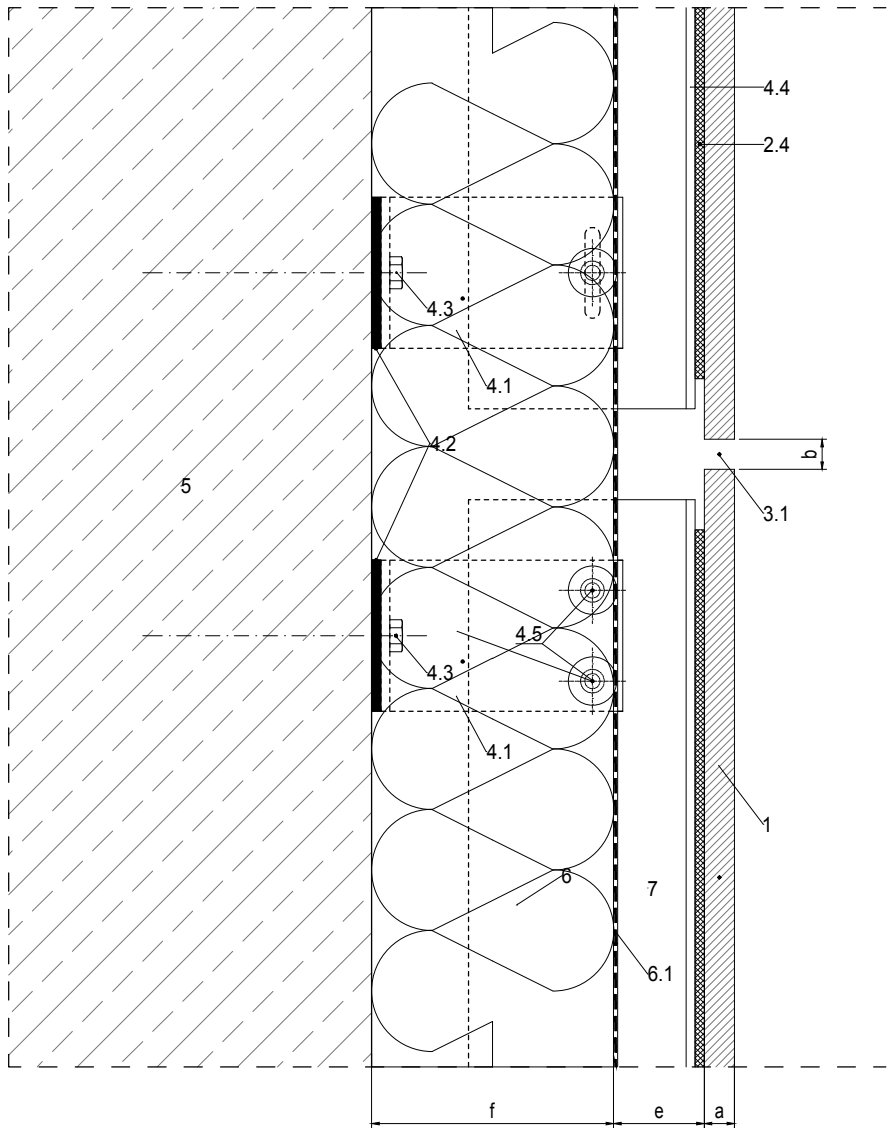


DYLATACJE PINOWE, SKALA 1:5



DYLATACJE POZIOME, SKALA 1:5



LEGENDA

- 1 panel HPL
 - 2.4 spoiwo
 - 3.1 poziomy odstęp
 - 3.2 pionowy odstęp
 - 4.1 wspornik
 - 4.2 izolator termiczny
 - 4.3 kotwa mocująca
 - 4.4 profil pionowy
 - 4.5 nit aluminiowy
 - 5 ściana
 - 6 izolacja termiczna
 - 6.1 warstwa izolująca - paroprzepuszczalna
 - 7 profil wentylujący
- a grubość panelu - 8 mm
b szer. odstępu - 10 mm
e szczelina wentylacyjna - 20 mm
f izolacja termiczna - 160mm
g odstęp min. 5 mm max. 8mm

- UWAGI:
1. Wszystkie roboty należy wykonywać zgodnie z Polskimi Normami, "Warunkami technicznymi wykonania i odbioru robót, budowlano-montażowych opracowanymi przez Instytut Techniki Budowlanej oraz zasadami wiedzy i sztuki budowlanej.
 2. Brak wskazania na rysunku technicznym elementu, którego zastosowanie wynika ze znanych lub powszechnie przyjętych rozwiązań w zakresie sztuki budowlanej nie zwalnia wykonawcy z konieczności skalkulowania i zastosowania takiego elementu w porozumieniu z Inwestorem a także z projektantem i za jego zgodą.
 3. Każdy składnik projektowy należy rozpatrywać i rozpoznawać w dokumentacji w kontekście wszystkich rysunków, które do tego składnika się odnoszą z uwzględnieniem wszystkich opisów technicznych i zasad sztuki budowlanej.
 4. Wszystkie elementy konstrukcyjne należy przyjmować według pozycji opisanych na schematach lokalizacyjnych w dokumentacji.
 5. Zaistniałe niezgodności pomiędzy projektem architektonicznym i pozostałymi opracowaniami branżowymi oraz stanem istniejącym należy wyjaśnić i uzgodnić z projektantem.
 6. Wszelkie elementy ruchome, elementy wyposażenia, w szczególności elementy stolarki i ślusarki okiennej i drzwiowej, balustrad, i innych należy zamawiać i wykonywać / montować na podstawie zweryfikowanych obmiarów rzeczywistych wykonanych na obiekcie.
 7. Wszelkie materiały użyte w projekcie, rozwiązania techniczne i urządzenia muszą odpowiadać normom bezpieczeństwa ppoż. i bhp; posiadać odpowiednie atesty i aprobaty do stosowania w budownictwie.
 8. Uwagi i opisy zamieszczone w części opisowej projektu są integralną częścią niniejszego opracowania.
 9. Wskazane na rzutach przykładowe elementy wyposażenia budynku / lokalu, w szczególności drzwi wewnętrzne, elementy armatury łazienkowej (np. umywalki, sedesy, brodziki prysznicowe) i kuchennej (zlewy, kuchenki i inne) służą wyłącznie wskazaniu miejsc, w których mogą one zostać zamontowane stosownie do planowanego rozmieszczenia instalacji w budynku / lokalu i nie stanowią oferty w rozumieniu prawa handlowego.
 10. Powierzchnie lokali zinwentaryzować po wybudowaniu inwestycji w celu ustalenia rzeczywistych wymiarów.

INWESTOR	Komenda Wojewódzka Policji w Katowicach 40-038 Katowice, ul. Lompy 19		
INWESTYCJA	Budowa nowej siedziby Komendy Miejskiej Policji w Sosnowcu przy ul. Janowskiego na działce 3634/1.		
LOKALIZACJA	Działka nr 3634/1 przy ul. Aleksandra Janowskiego, Sosnowiec obręb 0010.		
STADIUM	PROJEKT WYKONAWCZY		
JEDNOSTKA PROJEKTOWA PROWADZĄCA			
<div><div><div>DEMURG</div><div>ul. Lubeckiego 2 PL 60-348 Poznań tel./fax: +48 61 662 11 40 www.demiurg.com.pl</div></div></div>			
FUNKCJA	IMIĘ I NAZWISKO	NR UPR. W SPEC.	PODPIS
PROJEKTOWAŁ	mgr inż.arch. Jan Krzysztof Nikisch	WP-OIA/OKK/UpB/50/2010 w specjalności architektonicznej izba nr WP-0817	
OPRACOWAŁ	mgr inż. arch. Wojciech Kucharski		
SPRAWDZIŁ	mgr inż. arch. Krzysztof Kaczmarek	88/WPOKK/UpB/2011 w specjalności architektonicznej nr izby WP-0573	
TREŚĆ RYS.			SKALA
DETAL NR 2 ŁĄCZENIE PŁYT FASADOWYCH HPL BUDYNEK A			1:5
DATA	30 MAJA 2017	NR KONTRAKTU	001606
BRANŻA	NR REWIZJI	NR RYSUNKU	
A		00	A.38
Rysunek stanowi własność firmy DEMIURG i nie może być kopiowany, rozpowszechniany, modyfikowany, i udostępniany osobom trzecim bez wcześniejszej pisemnej zgody właściciela.			