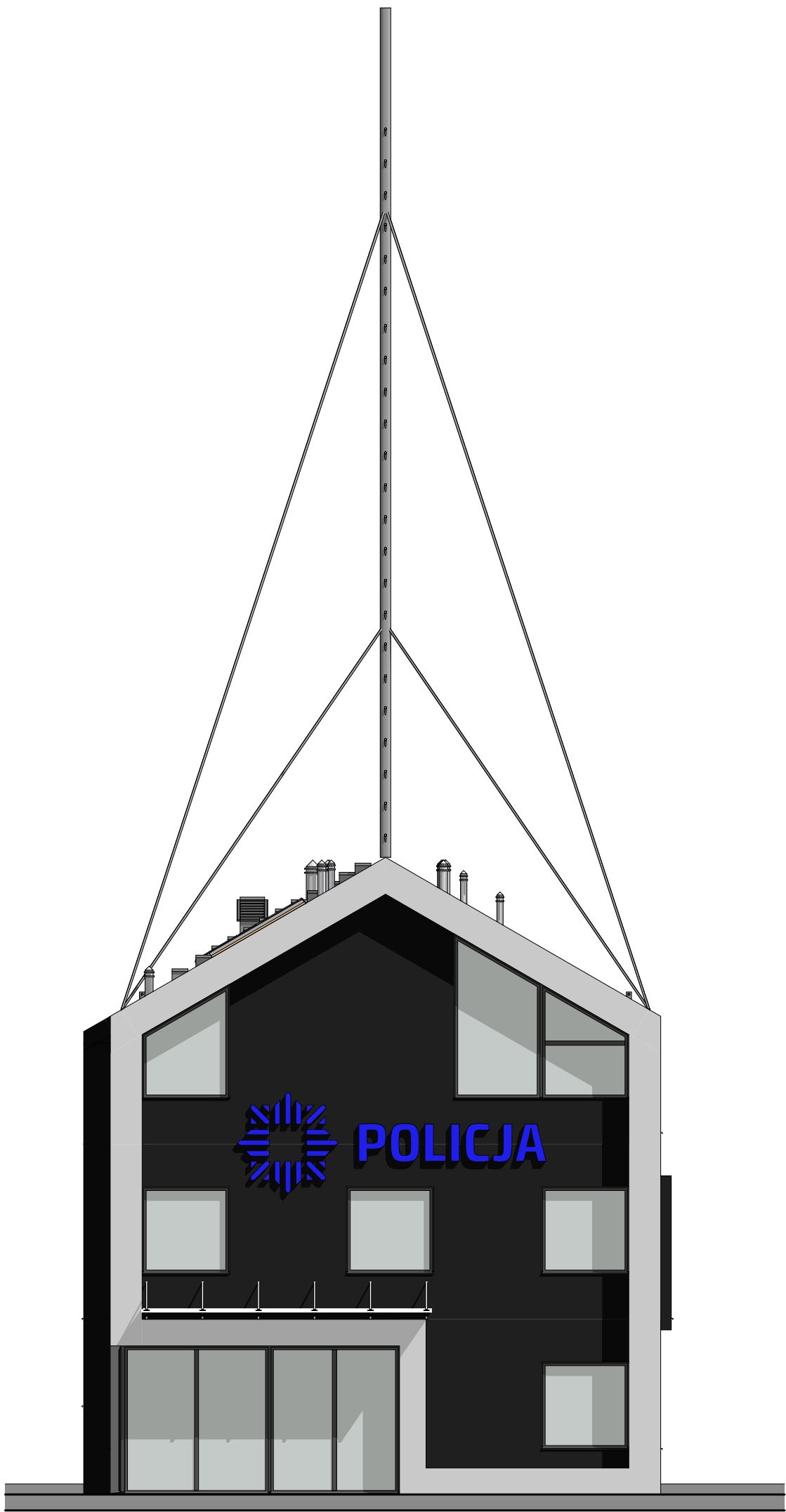



ELEWACJA PÓŁNOCNO-ZACHODNIA



ELEWACJA POŁUDNIOWO-WSCHODNIA

LEGENDA:

- tynk silikatowy gładki biały (wg opisu architektury)
- tynk cienkowarstwowy - GŁADKI METALICZNY (wg opisu architektury)
- tynk cienkowarstwowy - MOZAIKOWY - czarny (wg opisu architektury)
- blacha płaska łączona na rąbek stojący - kolor szary (wg opisu architektury)
- LOGO "POLICJA" kolor RAL 5003

<div><div><b>MERITUM GRUPA BUDOWLANA</b></div><div><b>MERITUM GRUPA BUDOWLANA</b> Spółka z ograniczoną odpowiedzialnością Sp.k., 31-060 Kraków, Plac Wolnica 10, tel./fax. (032) 623 35 13</div></div>									
Projektant	mgr inż. arch. Joanna Pajerska - Szczurek			MPOIA/063/2008 bez ograniczeń w specjalności architektonicznej			Stadium: <b>PW</b>	Inwestor:	Komenda Wojewódzka Policji w Katowicach ul. Lompy 19 40-038 Katowice
Opracował	inż. arch. Paweł Niemas	Podpis					Skala: 1:100	Inwestycja:	Budowa Komisarzatu Policji przy ul. Myśliwskiej w Szczurku, budowa zjazdu, budowa murów oporowych oraz budowa utwardzeń terenu (ciągów pieszo jezdynych, chodników, miejsc postojowych) wraz z infrastrukturą techniczną.
	mgr inż. arch. Marta Dziurkowska							Lokalizacja:	działki nr 3615/4, 3615/6, 3615/11, 3975/7, 4166/10; obręb: 0001 Szczurek, jednostka ewidencyjna: 240201_1 Szczurek
Nazwa rysunku:								Branża:	
ELEWACJA PÓŁNOCNO-ZACHODNIA ELEWACJA POŁUDNIOWO-WSCHODNIA								Nr rys.:	
								A/09	