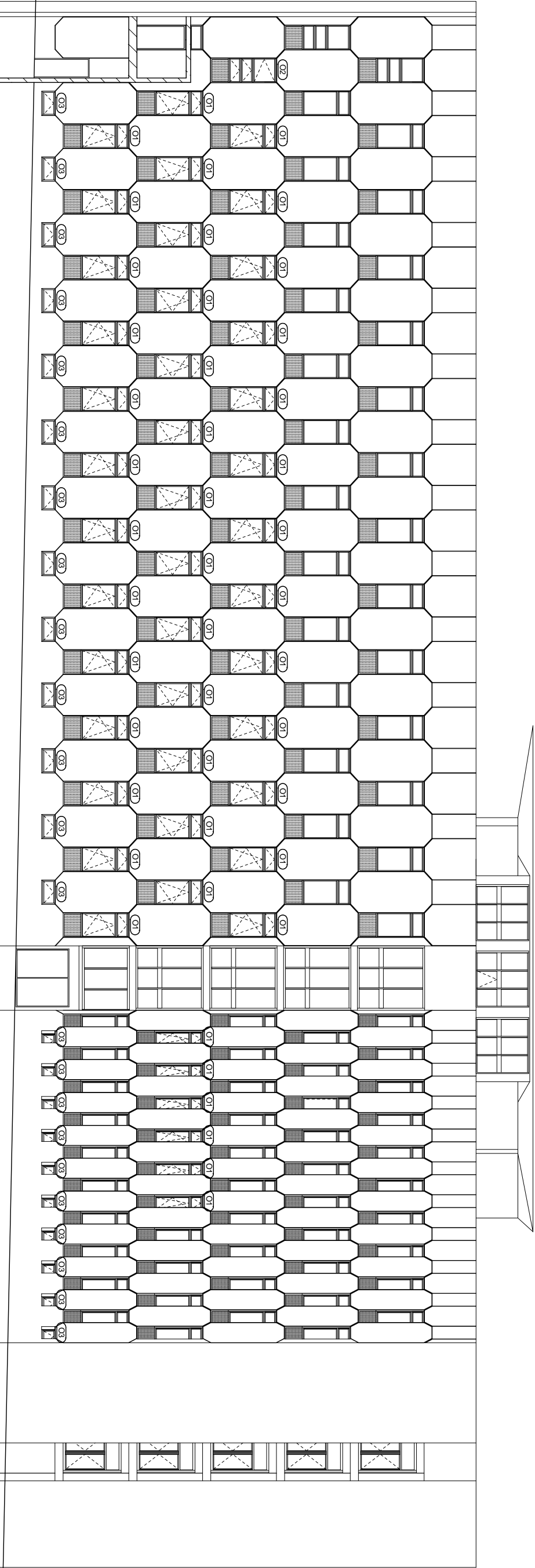
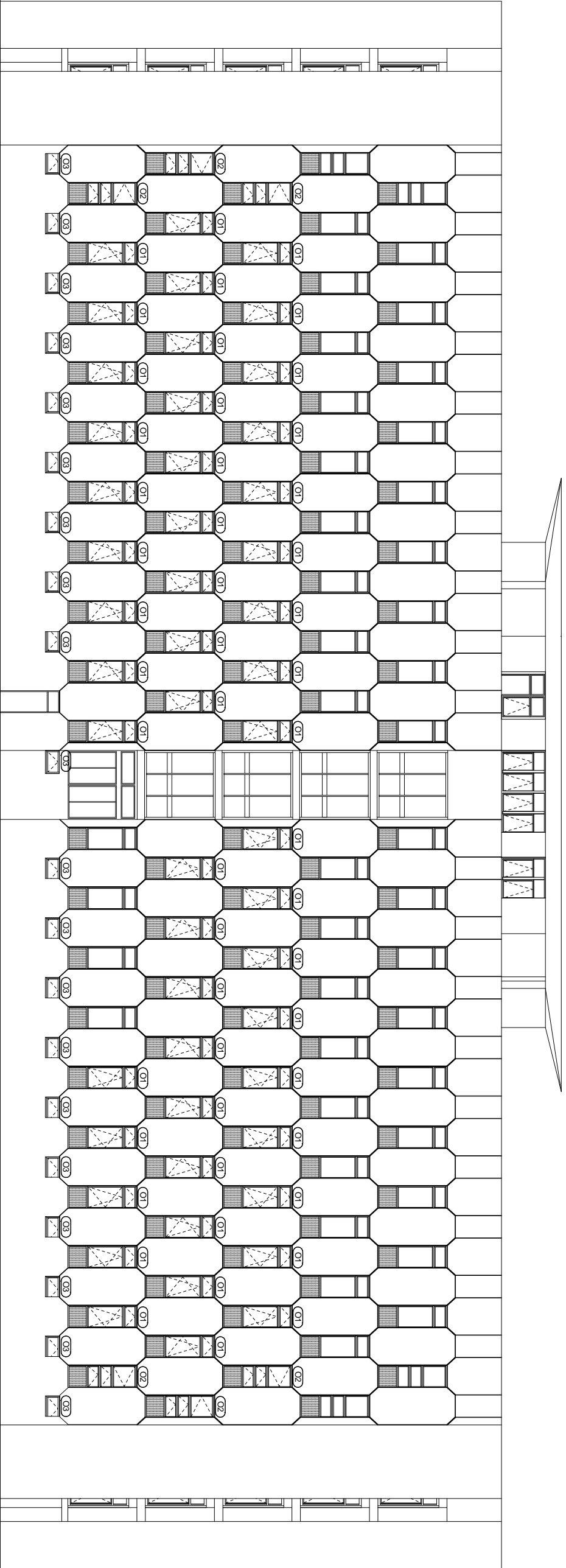


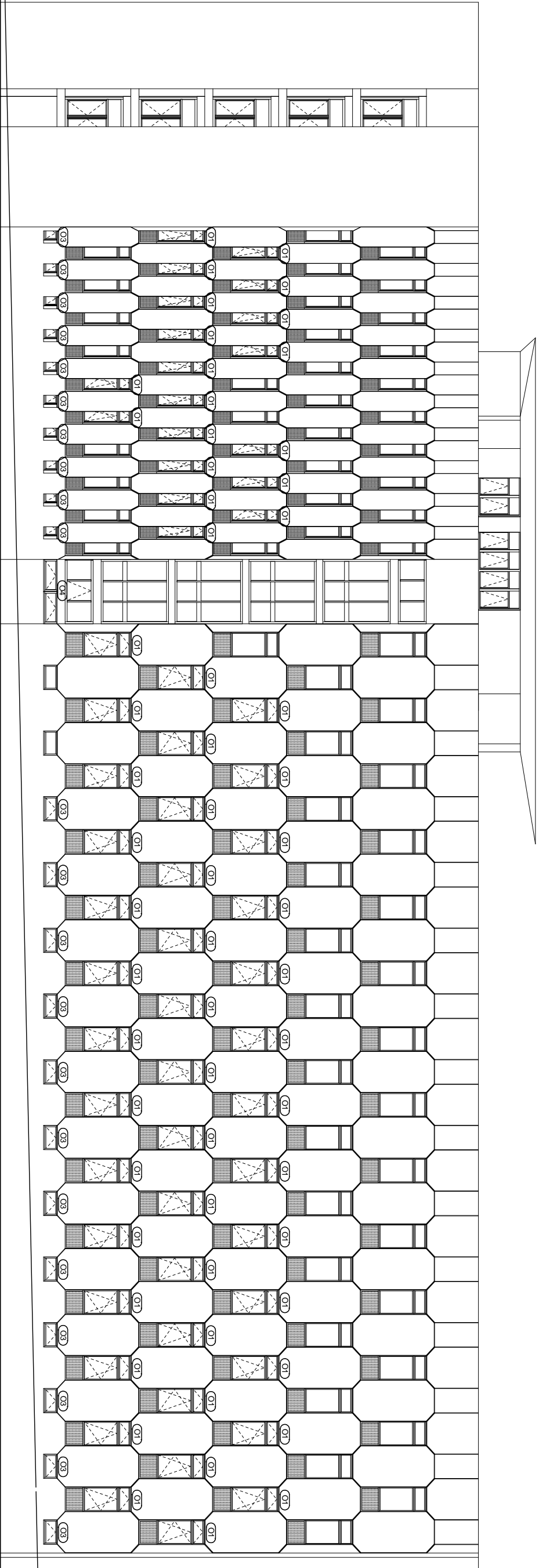
elewacja południowa



elewacja wschodnia



elewacja północna



PROJEKT ARCHITEKTONICZNO-BUDOWLANY			
AAG s.c. AnArchi Group s.c. ul. Chorzowska 64 44-100 Gliwice biuro@a-ag.com.pl www.a-ag.com.pl tel. [032] 331 16 17 fax. [032] 334 71 69	Nazwa zadania: Wymiana części stolarki okiennej w kompleksie budynków Komendy Miejskiej Policji w Częstochowie przy ul. Popiełuszki 5,	Główny projektant mgr inż. arch. Małgorzata Gwoździewicz Uprawnienia budowlane w specjalności architektonicznej nr 35/03/SLOKXVII	Numer projektu: AAG/07/0047
	Inwestycja: Komenda Miejska Policji w Częstochowie przy ul. Popiełuszki 5,		Data: Październik 2007
	Inwestor: Komenda Wojewódzka Policji w Katowicach, ul. Lompy 19, 40-038 Katowice		Skala rysunku: 1:200
	Tytuł rysunku: Elewacje		Numer rysunku: ab-08
Wszelkie niezgodności i nieścisłości pisemnie uzgodnić z projektantem; wymiary i rzędne sprawdzić na budowie			