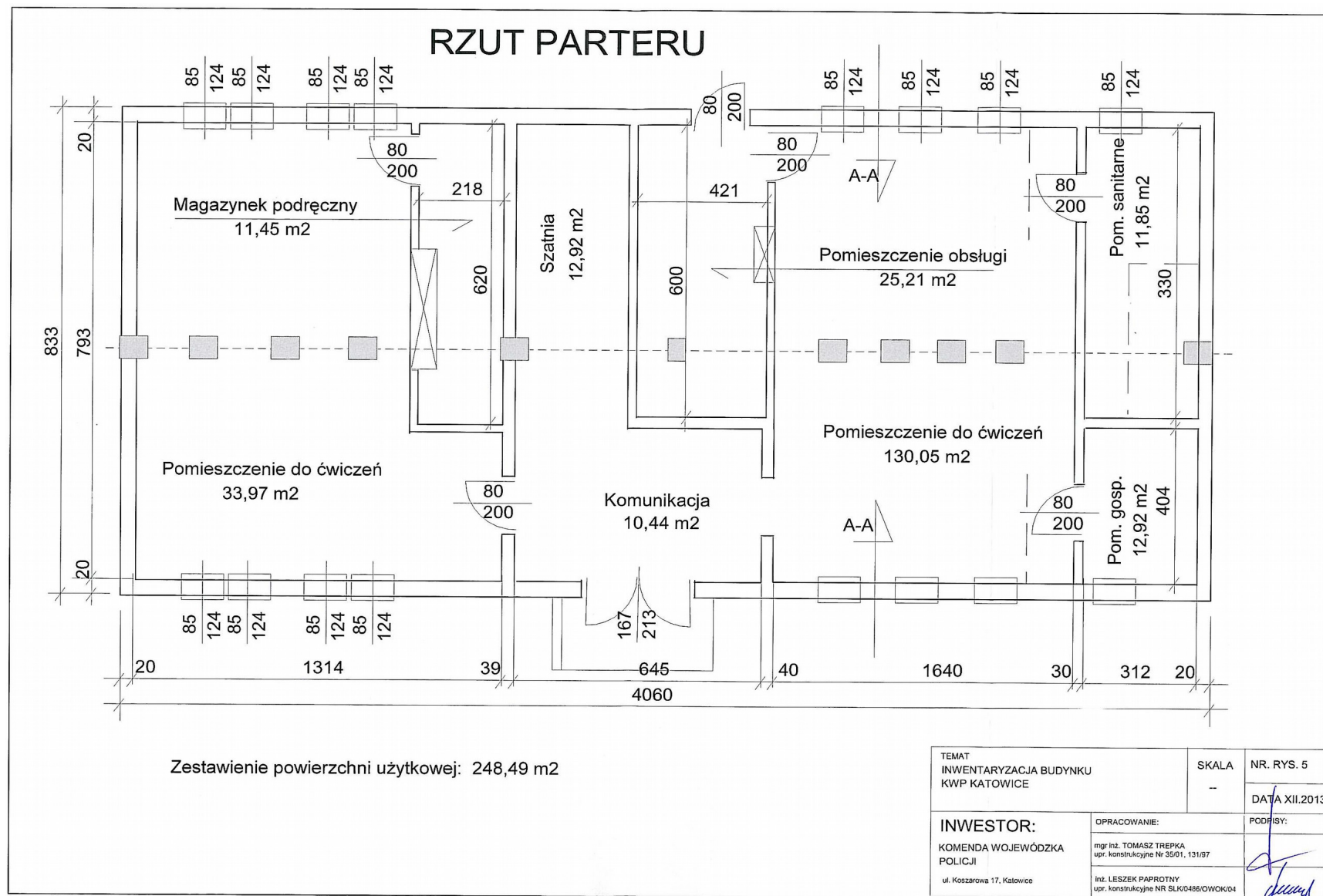


BUDYNEK DO ROZBIÓRKI

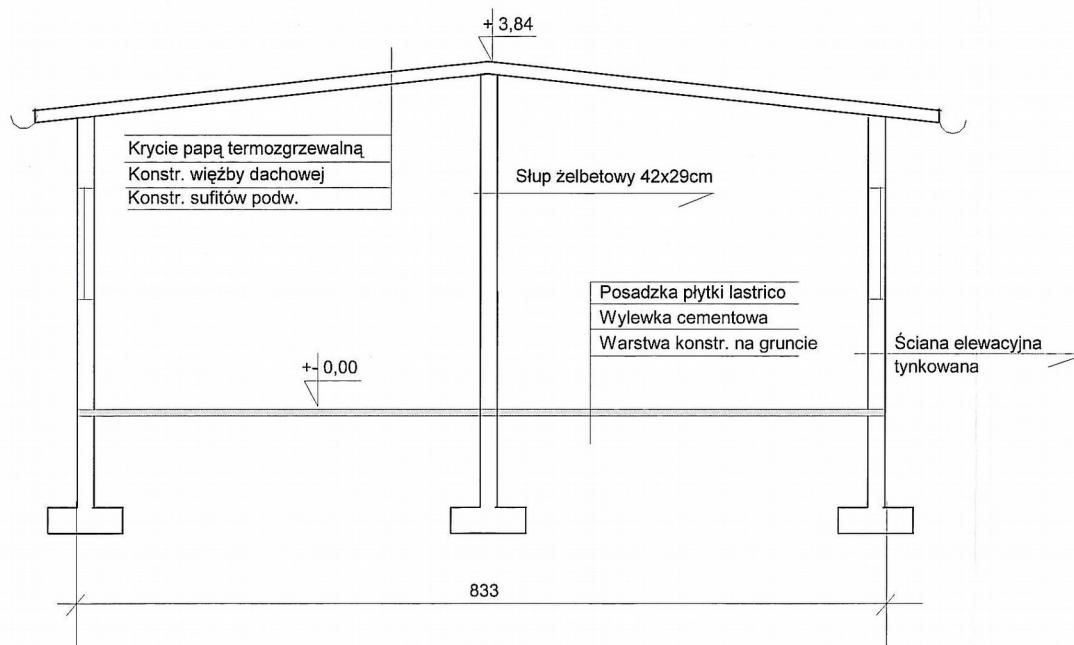
ZAŁĄCZNIK NR 1

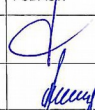


BUDYNEK DO ROZBIÓRKI

ZAŁĄCZNIK NR 1

PRZEKRÓJ A-A



TEMAT INWENTARYZACJA BUDYNKU KWP KATOWICE	SKALA 1 : 50	NR. RYS. 7
		DATA XII.2013
INWESTOR: KOMENDA WOJEWÓDZKA POLICJI ul. Koszarowa 17, Katowice	OPRACOWANIE: mgr inż. TOMASZ TREPKA upr. konstrukcyjne Nr 35/01, 131/07 inż. LESZEK PAPROTNY upr. konstrukcyjne NR SLK/0486/OWOK/04	PODPIS:
		

BUDYNEK DO ROZBIÓRKI

Charakterystyka budynku.

Budynek posadowiony na fundamentach ceglanych, nie posiada izolacji przeciwwilgociowej. Szkielet budynku wykonano z elementów:

- murowanych,
- żelbetowych (słupy w części środkowej budynku),
- drewnianych (więźba dachowa oraz okładziny ścian elewacyjnych),

Ściany elewacyjne w większości powierzchni posiadały okładziny drewniane, które zostały otynkowane tynkiem cementowo-wapiennym (patrz fot....). Na skutek osiadań tynk zewnętrzny znacznie się zarysował, co przedstawia dokumentacja zdjęciowa. Niepokojące pionowe rysy zaobserwowano w narożach budynku.

Stolarka okienno-drzwiowa w budynku drewniana. Okna skrzynkowe z pojedynczymi skrzydłami drewnianymi. Stolarka drzwiowa drewniana. Stolarka ogólnie w bardzo złym stanie,

Słupy żelbetowe o profilu prostokąta o wymiarach 42cmx30cm zlokalizowane w środkowej części budynku.

Posadzka w budynku wykonana z płytek lastrico, posadzki w pomieszczeniach socjalnych z płytek ceramicznych na ścianach płytki ścienne.

Więźba dachowa wykonana jako tradycyjna drewniana. Dach kryty papą termozgrzewalną.

Dane powierzchniowe:

Powierzchnia zabudowy: 338,19 m².

Powierzchnia użytkowa: 248,49 m².

Kubatura budynku: 812,55 m³.

ZESTAWIENIE POWIERZCHNI UŻYTKOWEJ:

1. Pomieszczenie do ćwiczeń – 33,97m²
2. Magazynek podręczny – 11,45m²
3. Szatnia – 12,92m²
4. Komunikacja – 10,44 m²
5. Pomieszczenie obsługi – 25,21 m²
6. Pomieszczenie do ćwiczeń – 130,05 m²
7. Pomieszczenie sanitarne – 11,85 m²
8. Pomieszczenie gospodarcze – 12,60m²

SUMA POW. UŻYTKOWEJ: 248,49 m²

LESZEK PAPROTNY
inżynier budownictwa
UPR. BUD. DO NADZOROWANIA I KIER.
ROBOTAMI BUD. W ZAKRESIE:
KONSTR. - BUD. BEZ OGRANICZEŃ
DRÓG I MOSTÓW W ODR. ZAKRESIE
UPR: SLK/0486/OWOK/04

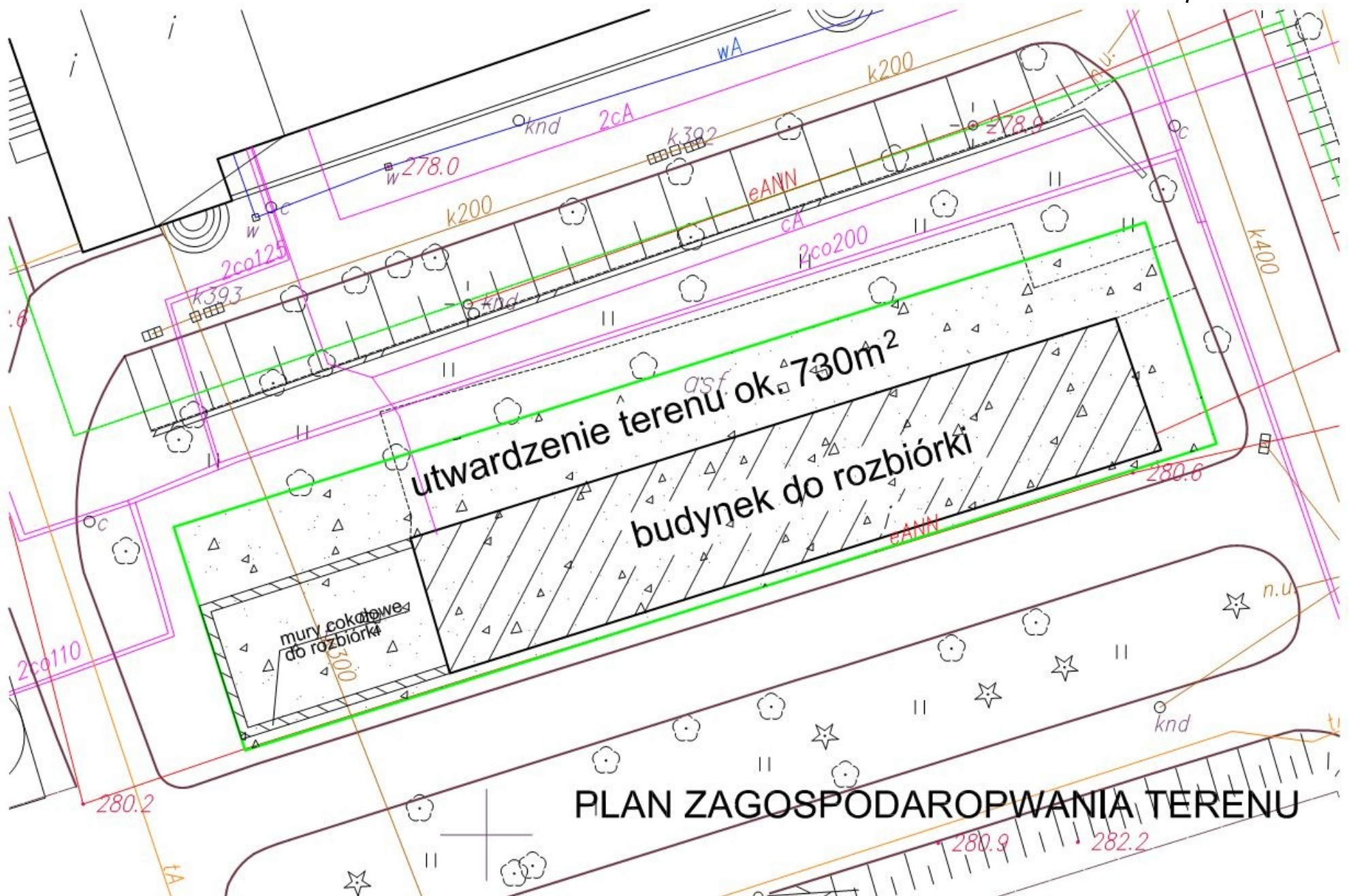
mgr inż. TOMASZ TREPKA
Upoważniona budowlana do projektowania
i kierowania robotami budowlanymi
specjalności konstrukcyjno-budowlanej
mostów i dróg bez ograniczeń
nr ewid. 35/01 i 131/97

BUDYNEK DO ROZBIÓRKI



BUDYNEK DO ROZBIÓRKI





PLAN ZAGOSPODAROWANIA TERENU