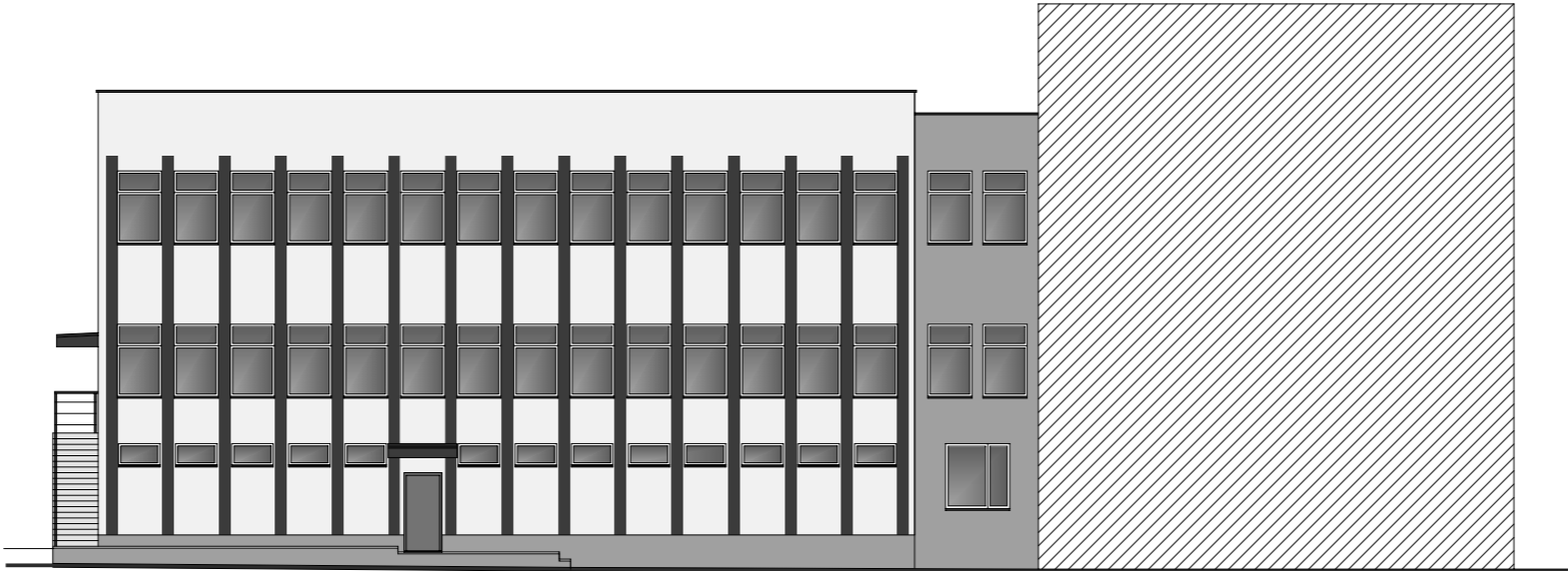


ELEWACJA PŁN.-WSCH. OD STRONY PODWÓRZA / UL. SĄDOWEJ



ELEWACJA PŁN.-ZACH. OD STRONY PODWÓRZA

- kolor RAL 9002 (tynk - jasny szary)
- kolor RAL 7047 (tynk - średni szary)
- kolor RAL 7043 (tynk - ciemny szary)
- kolor RAL 5003 (logo i napis POLICJA, zadaszenie nad głównym wejściem)
- kolor RAL 7016 (obróbka blacharska, poręcze, zadaszenia)

Jednostka projektowa: <div>AAG</div> An Archi Group s.c. ul. Chorzowska 64 44-100 Gliwice biuro@a-ag.com.pl www.a-ag.com.pl tel. 32/ 331 16 17 fax. 32/ 334 71 69		Nazwa inwestycji: Zakres robót budowlanych dla budynków oraz dla elementów zagospodarowania terenu Komendy Miejskiej Policji w Jaworznie		Projektant: mgr inż. arch. Małgorzata Gwoździwicz Uprawnienia budowlane w specjalności architektonicznej nr 35/03/SL OKK/II		Numer projektu: AAG/13/0016	
Adres: ul. Gabriela Narutowicza 1, dz. nr 147/16 43-600 Jaworzno Inwestor: Komenda Wojewódzka Policji w Katowicach, ul. Lompy 19, 40-038 Katowice				Data: maj 2015		Branża: arch. - bud.	
				Skala rysunku: 1:200			
Koordynacja proj.: mgr inż. arch. Konrad Oziomek mgr inż. arch. Radosław Bągrowski mgr inż. arch. Anna Tkaczyk		Tytuł rysunku: Elewacja pfn.-wsch. i elewacja pfn.-zach. - kolorystyka		Numer rysunku: ab-02			
Wszelkie niezgodności i niedociągnięcia pisemnie uzgodnić z projektantem; wymiary i rzędne sprawdzić na budowie							