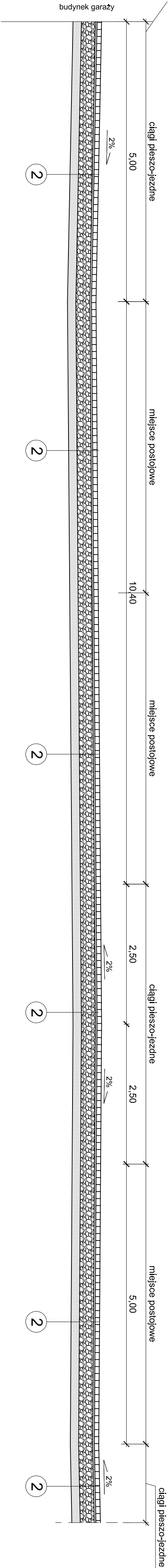
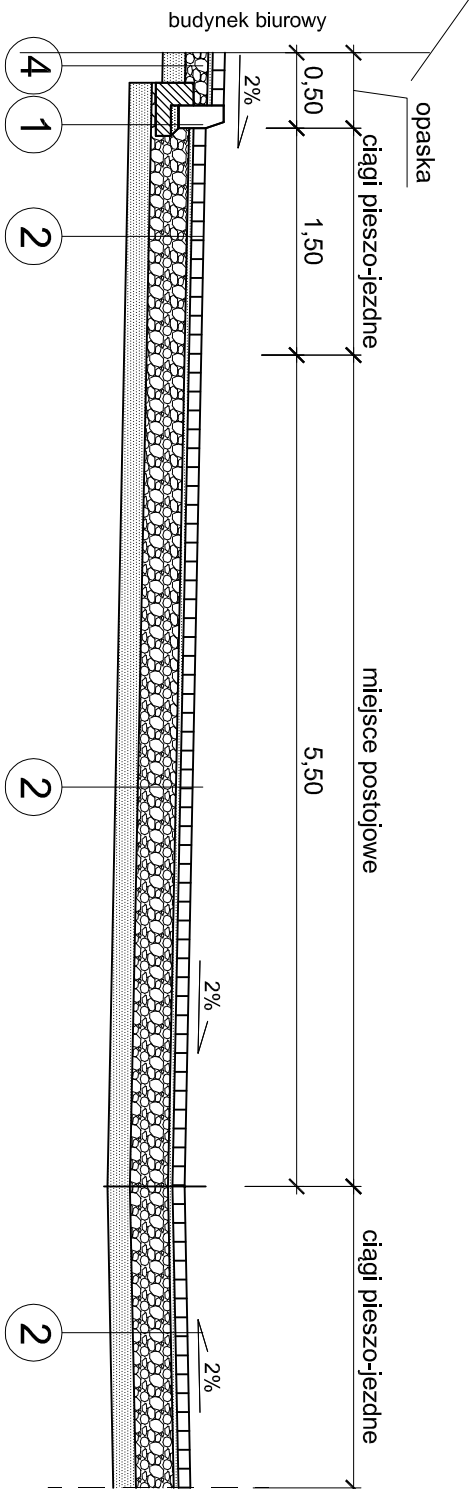


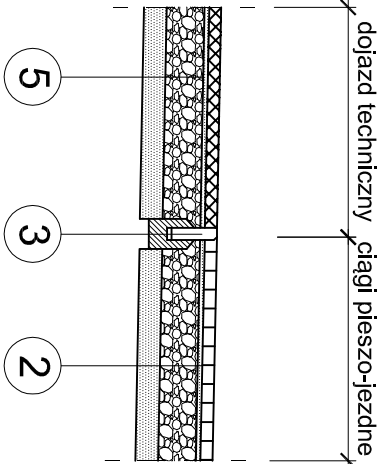
PRZEKRÓJ A-A



PRZEKRÓJ B-B



PRZEKRÓJ C-C

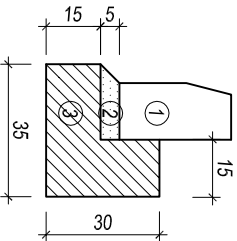


1	kręweżnik betonowy (15x30) cm na ławie betonowej z oporem
2	koszka betonowa - 8 cm podsyпка cementowo-пłaskowa (1:4) - 3 cm podbudowa z tłuczniа kamiennego słab. mechanicznie - 25 cm warstwa odsączająca z pospółki - 15cm
3	obrzeże betonowe (8x30)cm na ławie betonowej z oporem
4	koszka betonowa - 8 cm podsyпка cementowo-пłaskowa (1:4) - 3 cm podbudowa z tłuczniа kamiennego słab. mechanicznie - 15 cm warstwa odsączająca z pospółki - 15cm
5	plyta ażurowa - 8 cm podbudowa z tłuczniа kamiennego słab. mechanicznie - 25 cm warstwa odsączająca z pospółki - 15cm

Wymiary ław pod kręweżniki

kręweżnik 15x30

skala 1:20

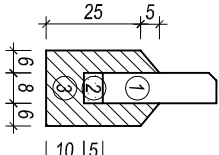


MATERIAŁY na 1mb:

- 1 Kręweżnik 15x30cm - 1,0m
- 2 Podsyпка cem. - płaskowa (1:4) - 0,01m³
- 3 Beton klasy C12/15 - 0,08m³

obrzeże 8x30

skala 1:20



MATERIAŁY na 1mb:

- 1 Obrzeże 8x30 - 1,0m
- 2 Podsyпка cem. - płaskowa (1:4) - 0,004m³
- 3 Beton klasy C12/15 - 0,04m³

UWAGA:

Wymiary szczegółów  
podano w cm

NAZWA I ADRES OBIEKTU BUDOWLANEGO		Projekt budowlany budynku garażowego z pomieszczeniem na ogrzany prądowóz przy ul. Ryszard w Mysłkowie dla zadania pt. "Remont kompleksowy (2 etap) Komendy Powiatowej Policji w Mysłkowie, ul. Kościuszki 105" dz. nr ewid. 3877, 3878, 3879 km.21	
INWESTOR:		Komenda Wojewódzka Policji w Katowicach, ul. Łompy 19 40-038 Katowice	
IMIE I NAZWISKO		PRACOWNIA ARCHITEKTONICZNA "ARCHIT"	
PROJEKTANT		SK.096/PWK/03	
SPRACOWYCA		KO.042/731-2/502/01	
FAZA		PROJEKT BUDOWLANY	
NAZWA RYSUNKU		PRZEKROJE KONSTRUKCYJNE – CZĘŚĆ DROGOWA	
		NR RYSUNKU	
		D-2	