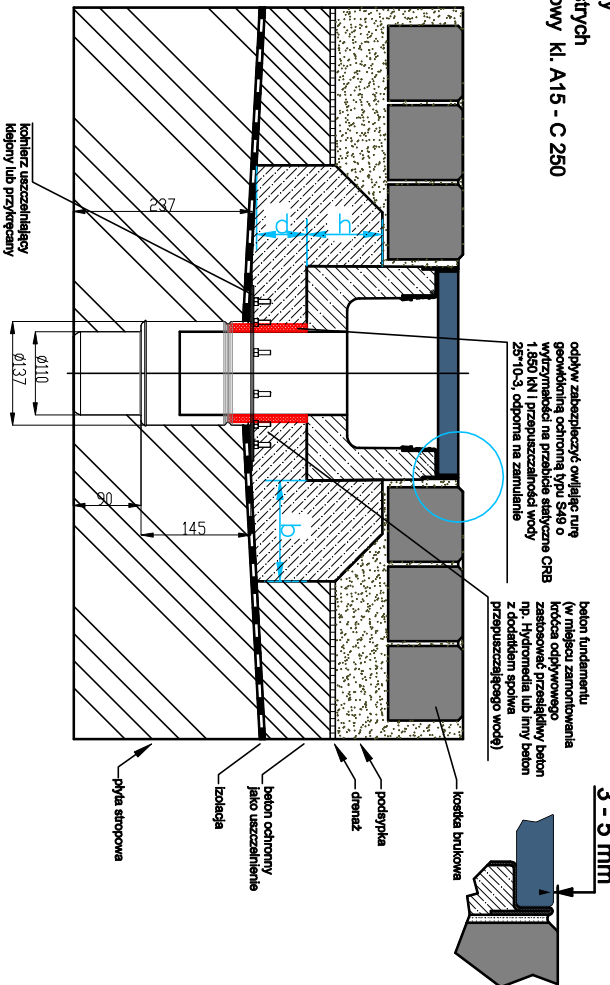


Przykład zabudowy
Nawierzchnia - łasztich
cementowy/betonowy kl. A15 - C 250




WYKONAWCA JEST ZOBOWIĄZANY DO SPRAWDZENIA WSKAŹNIKÓW PODKAMNIAJĄCYCH PRZEZ PROJEKTANTA WYMIARÓW I KĄTÓW, ROZWIĄZANIE PROJEKTOWE POWINNO BYĆ SPRAWDZONE PRZEZ WYKONAWCĘ POD KĄTEM TECHNOLOGII I MONTAŻU. JEŻELI PRZED PRZYSTĄPIENIEM DO REALIZACJI LUB W TRAKCIE JEJ TRWANIA, WYKONAWCA NADOTA ROZBIERZNOŚCI LUB NIEKONSISTENCJI W DOKUMENTACJI, NIEWŁADNIE POWIADOMI O TYM PROJEKTANTA CELEM JEGO WYJAŚNIENIA WSZELKIE ZMIANY, ZMIANY MATERIAŁÓW LUB TECHNOLOGII ZAWARTYCH W PROJEKCE ZAWARTE BYC WYPRAWDZAJĄC UZASADNIŁE I ZAKREPOWANE PRZEZ INWESTORA I PROJEKTANTA. INFORMACJE ZAWARTE NA TEGO OBIEKTU NALEŻY ROZPATRYWAC JĄCZNIE Z RYSUNKAMI POZOSTAŁYCH BRANŻ PRZYGOTOWUJĄCYCH PROJEKTY DLA INFORMACJE, LUB WYMAGANIA PODANE W KROKOWYMIĘK CZĘŚCI DOKUMENTACJI PROJEKTOWEJ - RYSUNKOWE, OPISOWE CZY SPECYFIKACJI MATERIAŁOWEJ, SĄ OROWIĄZUJĄCE DLA WYKONAWCY TAK JAKBY ZAWARTE BYŁY W CAŁEJ DOKUMENTACJI.

LIŚCIE I DŁUGOŚCI MATERIAŁÓW PRZEDSTAWIONE W DOKUMENTACJI PROJEKTOWEJ SĄ, PODANE ORIENTACJNIE. OROWIĄZKIENIE WYKONAWCY JEST UWZGLĘDNIENIE WSKAŹNIKÓW, KTÓRE ZOSTAŁY WYKONANE I OPISANE LUB NIEUŁE JĘ A KONIECZNE DO PRAWIDŁOWEGO WYKONANIA INSTALACJI I JEJ FUNKCJONOWANIA.

- Legenda:
- Woda zimna
 - Zawór czerpalny ze złączką do węża
 - Odwodnienie liniowe
 - Rura kanalizacyjna
 - Kierunek spadku płyty żalbetowej
 - Zlokalizowanej nad kółkami

Uwagi:
Rurociąg wody prowadzić ze spadkiem min 0,5 % zapewniającym możliwość odwodnienia instalacji oraz możliwość odpowietrzenia w najwyższym punkcie w budynku B.

 grupa budowlana				m e r i t u m Grupa Budowlana spółka z ograniczoną odpowiedzialnością sp.k., 32-500 Chirządów ul. Oświęcimska 90B tel./fax. (032) 623 35 13			
Projektował	mgr inż. Piotr Pień	Podpis	SLK/4350/PWOS/12 Instalacyjny	04.2014	Stan: Pw	Inwestor: Komenda Województwa Polskiego z siedzibą w Katowicach przy ul. Dąbrowskiego 19	
Opracował	mgr inż. Izabela Szczepa			04.2014	Skala: 1:100	Inwestycja: Budowa kompleksu budynków Komendy Miejskiej Policji przy ul. Wileńskiej w Białymostku wraz z budową dwóch szkieletów, obiektów technicznych przy ul. Wileńskiej i Parkingu w Białymostku na dz. nr 4102/15, 4102/16, 4102/12, 407/9/148 oraz 4188/117	
Sprawił	mgr inż. Adam Glowacz		MAP/0077/PWOS/03 Instalacyjny	04.2014		Lokalizacja: Białystok - Białystok, ul. Wileńska i Parkowa działki nr 4102/15, 4102/16, 4102/12, 407/9/148 oraz 4188/117	
Nazwa rysunku: KOJCE RZUT 0.00 Instalacja wod-kan						Branża: INSTALACJA WKK/11	
Nr rys.:							