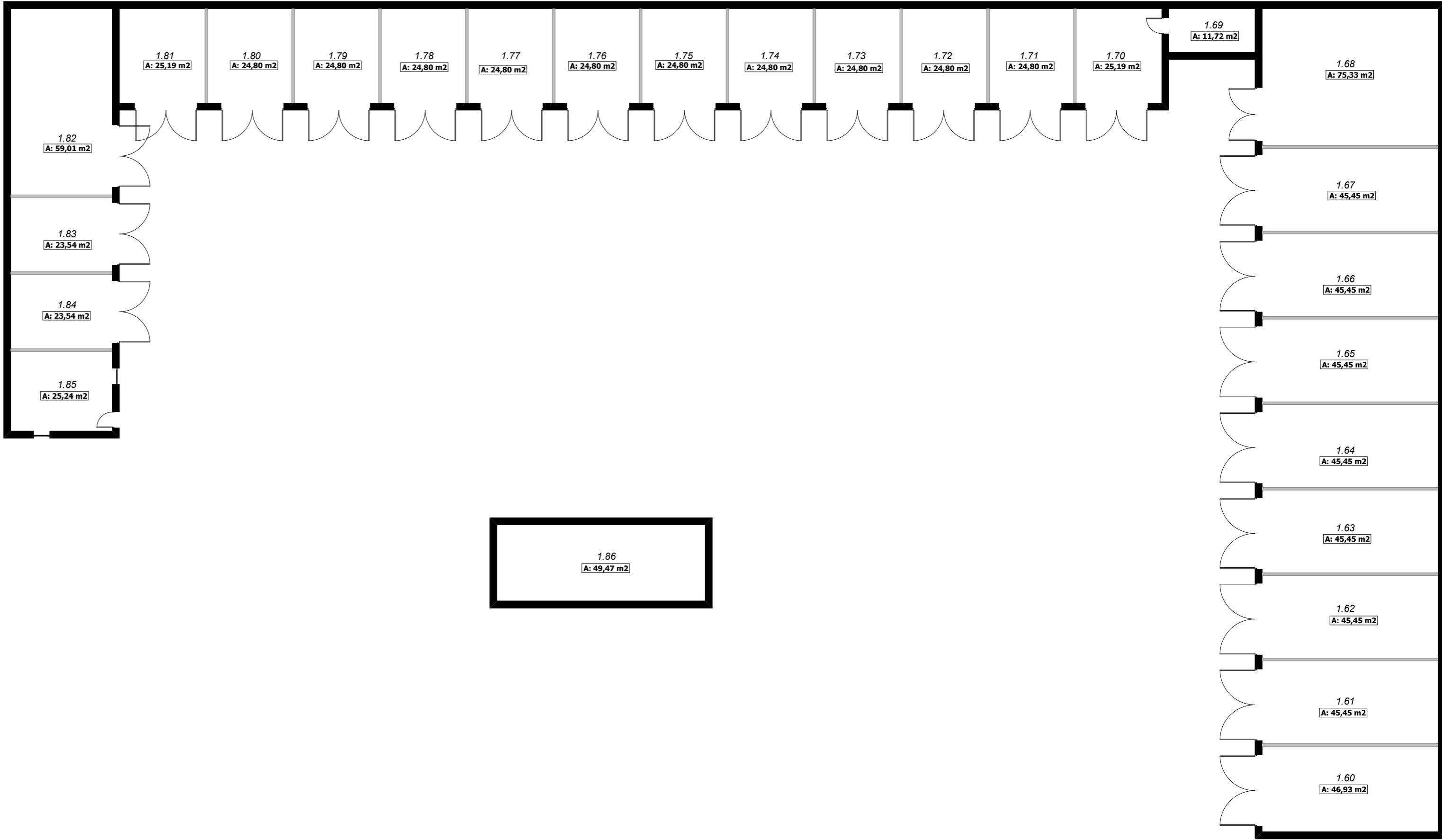


| NR: | NAZWA POMIESZCZENIA: | POW: |
|------|----------------------|----------------------|
| 1.59 | Magazyn | 59,89 m ² |
| 1.60 | Garaż | 46,93 m ² |
| 1.61 | Garaż | 45,45 m ² |
| 1.62 | Garaż | 45,45 m ² |
| 1.63 | Garaż | 45,45 m ² |
| 1.64 | Garaż | 45,45 m ² |
| 1.65 | Garaż | 45,45 m ² |
| 1.66 | Garaż | 45,45 m ² |
| 1.67 | Garaż | 45,45 m ² |
| 1.68 | Garaż | 75,33 m ² |
| 1.69 | Schowek | 11,72 m ² |
| 1.70 | Garaż | 25,19 m ² |
| 1.71 | Garaż | 24,80 m ² |
| 1.72 | Garaż | 24,80 m ² |

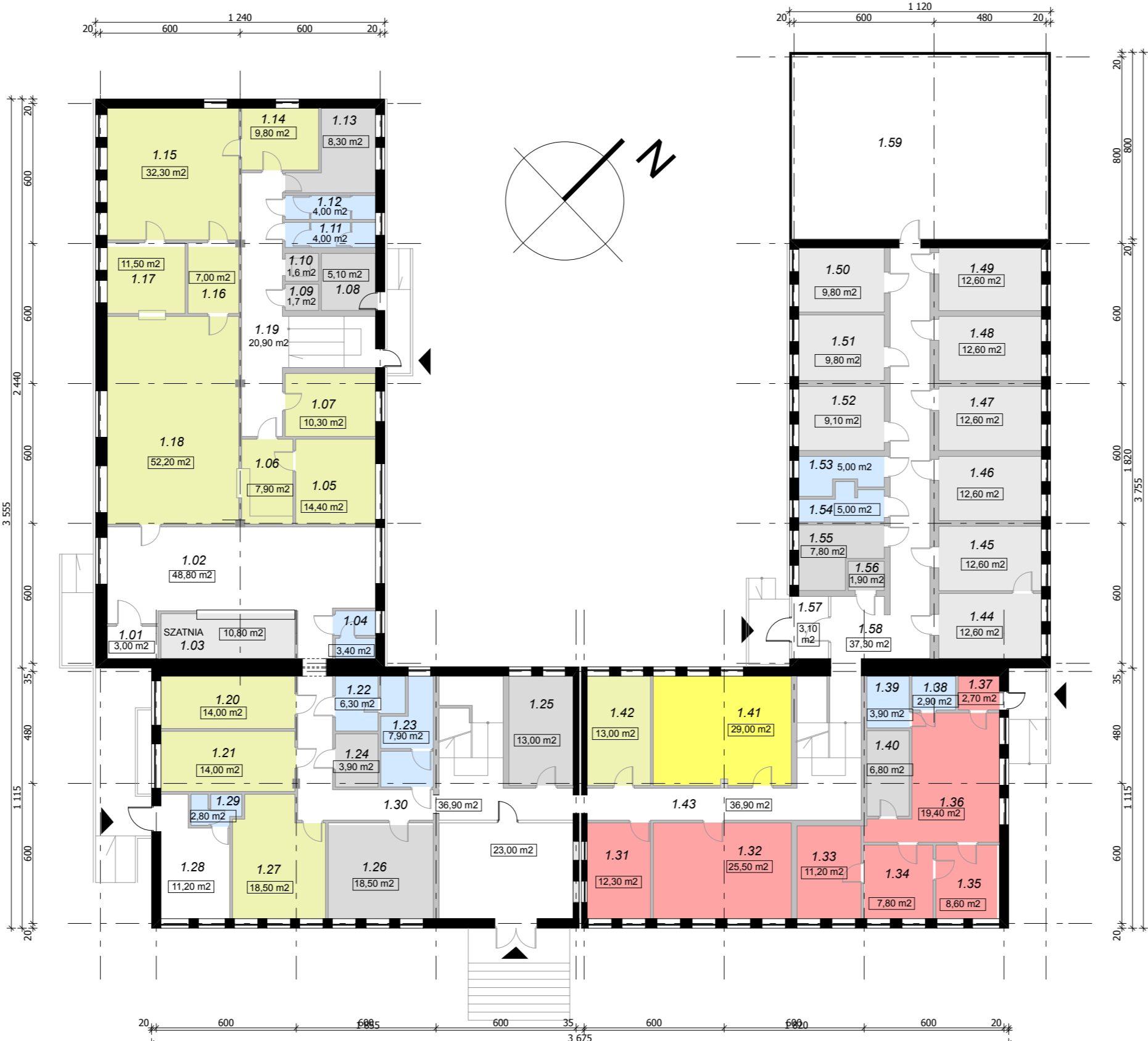
| NR: | NAZWA POMIESZCZENIA: | POW: |
|------|----------------------|----------------------|
| 1.73 | Garaż | 24,80 m ² |
| 1.74 | Garaż | 24,80 m ² |
| 1.75 | Garaż | 24,80 m ² |
| 1.76 | Garaż | 24,80 m ² |
| 1.77 | Garaż | 24,80 m ² |
| 1.78 | Garaż | 24,80 m ² |
| 1.79 | Garaż | 24,80 m ² |
| 1.80 | Garaż | 24,80 m ² |
| 1.81 | Garaż | 25,19 m ² |
| 1.82 | Garaż | 59,01 m ² |
| 1.83 | Garaż | 23,54 m ² |
| 1.84 | Garaż | 23,54 m ² |
| 1.85 | Pomieszczenie | 25,24 m ² |
| 1.86 | Magazyn | 49,47 m ² |

POWIERZCHNIA: ~991,2 m²



| NR: | NAZWA POMIESZCZENIA: | POW: |
|------|--------------------------|----------------------|
| 1.01 | Przedśionek | 3,00 m ² |
| 1.02 | Hall | 48,80 m ² |
| 1.03 | Szafnia | 10,80 m ² |
| 1.04 | WC | 3,40 m ² |
| 1.05 | Pomieszczenie biurowe | 14,40 m ² |
| 1.06 | Pomieszczenie biurowe | 7,90 m ² |
| 1.07 | Biuro | 10,30 m ² |
| 1.08 | Magazyn | 5,10 m ² |
| 1.09 | Pomieszczenie techniczne | 1,60 m ² |
| 1.10 | winda towarowa | 1,70 m ² |
| 1.11 | WC | 4,00 m ² |
| 1.12 | WC | 4,00 m ² |
| 1.13 | Magazyn | 8,30 m ² |
| 1.14 | Pomieszczenie biurowe | 9,80 m ² |
| 1.15 | Pomieszczenie biurowe | 32,30 m ² |
| 1.16 | Pomieszczenie biurowe | 7,00 m ² |
| 1.17 | Pomieszczenie biurowe | 11,50 m ² |
| 1.18 | Pomieszczenie biurowe | 52,20 m ² |
| 1.19 | Komunikacja | 20,90 m ² |

POWIERZCHNIA: ~257,0 m²
W TYM KOMUNIKACJA: ~72,7 m²
BIURA 145,5 m² ~18 OSÓB



POWIERZCHNIA: ~84,3 m²

| NR: | NAZWA POMIESZCZENIA: | POW: |
|------|--------------------------|----------------------|
| 1.44 | Obsługa aresztu | 12,60 m ² |
| 1.45 | Cela | 12,60 m ² |
| 1.46 | Cela | 12,60 m ² |
| 1.47 | Cela | 12,60 m ² |
| 1.48 | Cela | 12,60 m ² |
| 1.49 | Cela | 12,60 m ² |
| 1.50 | Cela | 9,80 m ² |
| 1.51 | Cela | 9,80 m ² |
| 1.52 | Cela | 9,10 m ² |
| 1.53 | WC | 5,00 m ² |
| 1.54 | WC | 5,00 m ² |
| 1.55 | Pomieszczenie pomocnicze | 7,80 m ² |
| 1.56 | Magazyn | 1,90 m ² |
| 1.57 | Przedśionek | 3,10 m ² |
| 1.58 | Komunikacja | 37,30 m ² |

POWIERZCHNIA: ~164,4 m²
W TYM KOMUNIKACJA: ~40,4 m²

RZUT PARTERU STAN ISTNIEJĄCY

| NR: | NAZWA POMIESZCZENIA: | POW: |
|-------|---------------------------|----------------------|
| 1.20 | Biuro | 14,00 m ² |
| 1.21 | Biuro | 14,00 m ² |
| 1.22 | WC | 6,30 m ² |
| 1.23 | WC | 7,90 m ² |
| 1.24 | Pomieszczenie gospodarcze | 3,90 m ² |
| 1.25 | Magazyn broni | 13,00 m ² |
| 1.26 | Archiwum | 18,50 m ² |
| 1.27 | Biuro | 18,50 m ² |
| 1.28 | Poczekalnia | 11,20 m ² |
| 1.29 | WC | 2,80 m ² |
| 1.30 | Komunikacja | 36,90 m ² |
| 1.30' | WEJŚCIE | 23,00 m ² |

POWIERZCHNIA: ~170,0 m²
W TYM KOMUNIKACJA: ~59,9 m²
BIURA 46,5 m² = 6 OSÓB

| NR: | NAZWA POMIESZCZENIA: | POW: |
|------|-------------------------------|----------------------|
| 1.31 | Dziurka | 12,30 m ² |
| 1.32 | Stan dowodzenia | 25,50 m ² |
| 1.33 | Pomieszczenie zespołu dyżurki | 11,20 m ² |
| 1.34 | Pomieszczenie zespołu dyżurki | 7,80 m ² |
| 1.35 | Pomieszczenie zespołu dyżurki | 8,60 m ² |
| 1.36 | Pomieszczenie zespołu dyżurki | 19,40 m ² |
| 1.37 | Pomieszczenie zespołu dyżurki | 2,70 m ² |
| 1.38 | WC | 2,90 m ² |
| 1.39 | WC | 3,90 m ² |
| 1.40 | Magazyn | 6,80 m ² |
| 1.41 | Centrala telefoniczna | 29,00 m ² |
| 1.42 | Biuro | 13,00 m ² |
| 1.43 | Komunikacja | 29,80 m ² |

POWIERZCHNIA: ~172,9 m²
W TYM KOMUNIKACJA: ~29,80 m²
BIURA 126,8 m² = 14 OSÓB

POWIERZCHNIA: ~342,9 m²
W TYM KOMUNIKACJA: ~66,7 m²
ILOŚĆ OSÓB: 20

| | | | |
|---|---|------------------|------------|
| TEMAT PROJEKTU | DOKUMENTACJA PROGRAMOWO-PRZESTRZENNIA KMP DĄBROWA GÓRNICZA, UL. PIŁSUDSKIEGO 11 | | |
| INWESTOR | KOMENDA WOJEWÓDZKA POLICJI W KATOWICACH ul. Lotny 19 40-036 Katowice | | |
| PROJEKTANT | mgr inż. arch. Jakub Dąbrowski | 382/90 | PROJEKT |
| Tytuł rysunku | KMP DĄBROWA GÓRNICZA, UL. PIŁSUDSKIEGO 11 RZUT PARTERU stan istniejący | | 3 |
| SKALA 1:200 | | PAŹDZIERNIK 2012 | NR RYSUNKU |
| PRZEDSIĘBIORSTWO PROJEKTOWO-BUDOWLANE "STRUKTURA" arch. Jakub Dąbrowski, ul. Ogrodowa 24, 40-758 Katowice | | | |