

# ROZDZIELNICA OŚWIETLENIA ZEWNĘTRZNEGO

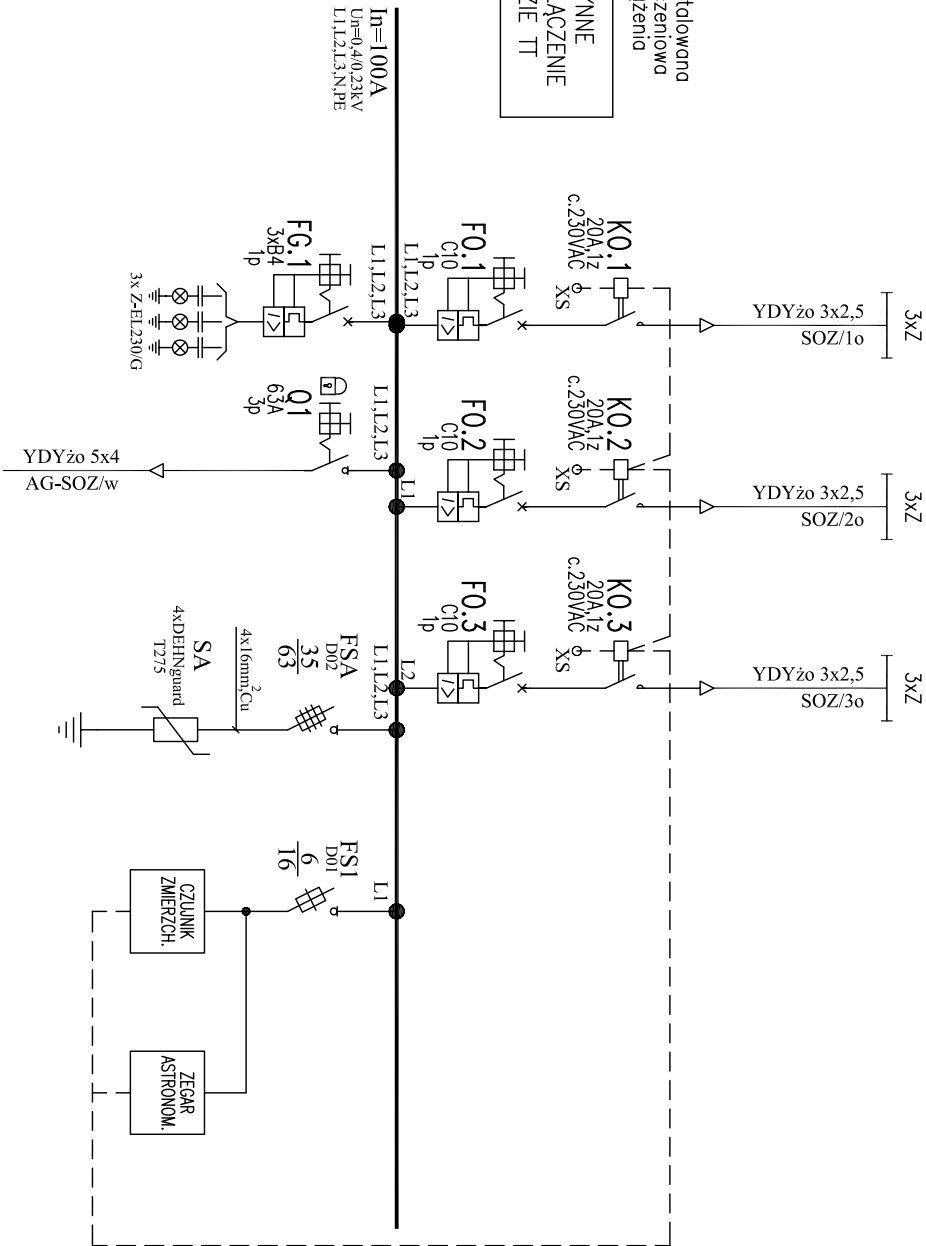
OPIS POLA	OŚWIETLENIE ZEWNĘTRZNE	OŚWIETLENIE ZEWNĘTRZNE	OŚWIETLENIE ZEWNĘTRZNE
NAZWA ODBIORU			
MOC	3x(1x150W)	3x(1x150W)	3x(1x150W)
PRĄD			

SOZ

Pi=1kW
Po=1kW
Io=6A

Pi – moc zainstalowana  
Po – moc obliczeniowa  
Io – prąd obciążenia

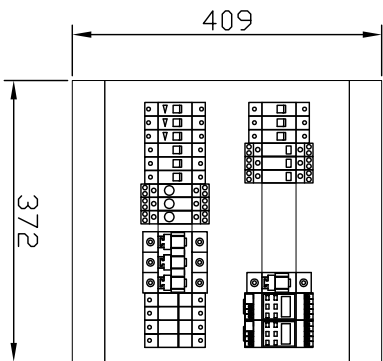
SAMOCZYNNIE  
SZYBKIE WYŁĄCZENIE  
W UKŁADZIE TT



OPIS POLA	WSKAŹNIK OBECNOŚCI ZASILANIA	ZASILANIE Z ROZDZIELNICY AG	OCHRONA PRZECIWPRIEPięCIOWA	CZUJNIK ZMIERZCHOWY	ZEGAR ASTRONOMICZNY
NAZWA ODBIORU	.	.	.	.	.
MOC	.	1kW	.	.	.
PRĄD	-	.	.	.	.

## UWAGA:

- Stosować linię konstrukcyjną rozdzielniczy typu FKV-O7-FR65, IP65 - głębokość 150mm.
- Wszystkie odejścia kablowe od góry.
- W rozdzielnicę pozostawić 20% rezerwy miejsca.
- Rozdzielnicę uziemić do najbliższego zacisku uziemiającego.



WIDOK ELEWACJI  
SKALA 1:10  
ROZDZIELNICA WNEKOWA SERII FKV-O7-FR65  
GŁĘBOKOŚĆ 150mm, IP65

PROJEKT ARCHITEKTONICZNO-BUDOWLANY				
Nazwa zadania: Remont, przebudowa, rozbudowa i nadbudowa Komendy Powiatowej Policji w Zawierciu przy ul. Kasprowicza 9		PROJEKTANT: dr inż. Krzysztof DEBOWSKI Uprawnienia budowlane do projektowania bez ograniczeń w specjalności instalacyjnej w zakresie sieci, instalacji i urządzeń elektrycznych i elektroenergetycznych nr ewid. 226/98		Numer projektu: AAG/07/0054
AnArch Group s.c., ul. Chorzowska 64 44-100 Gliwice biuro@a-ag.com.pl www.a-ag.com.pl tel. [032] 331 16 17 fax.[032] 334 71 69	Inwestycja: Komenda Powiatowa Policji w Zawierciu przy ul.Kasprowicza 9,	mgr inż. Jan GRUDZIEN Uprawnienia budowlane do projektowania bez ograniczeń w specjalności instalacyjnej w zakresie sieci, instalacji i urządzeń elektrycznych i elektroenergetycznych nr ewid. 100/92.128/98	Data: Styczeń 2008	
Inwestor: Komenda Wojewódzka Policji w Katowicach, ul. Łompy 19, 40-038 Katowice			Branda: elektryczna	
Tytuł rysunku: Rozdzielnica A1-R. Schemat strukturalny zasilania.			Skala rysunku: _____	
Koordynacja proj.: mgr inż. arch. Konrad Odrzimek inż. arch. Agata Bobowska			Numer rysunku: ie-104	
Wszystkie niezgodności i nieścisłości pisemnie uzgodnić z projektantem; wymiary i rzędne sprawdzić na budowie				