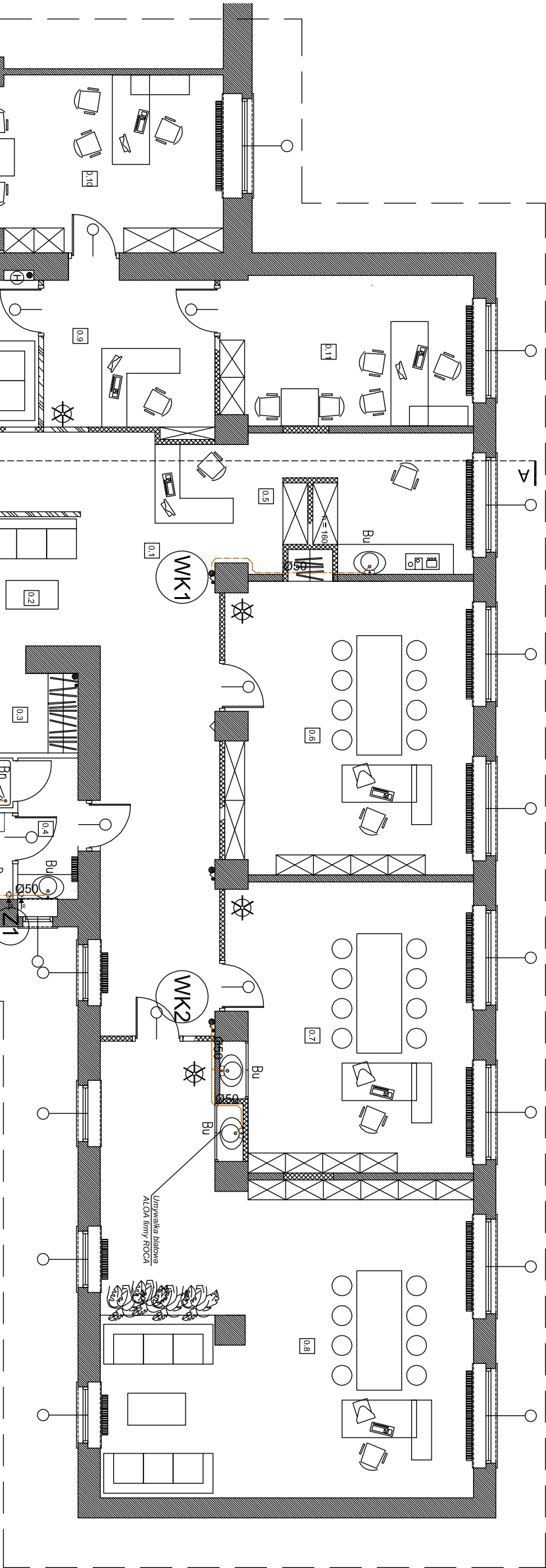


Lp.	FUNKCJA	pow. m²
0.0	KOMUNIKACJA	30.68
0.1	KOMUNIKACJA	8.14
0.2	POCZEKALNIA	7.84
0.3	GARDEROBA	3.19
0.4	TOALETA	6.78
0.5	SEKRETARKA	15.93
0.6	GABINET	29.54
0.7	GABINET	28.31
0.8	GABINET	53.82
0.9	PRZEDSIÖNEK	15.00
0.10	GABINET	17.32
0.11	GABINET	15.26
0.12	TOALETY	14.85
		246.66



LEGENDA

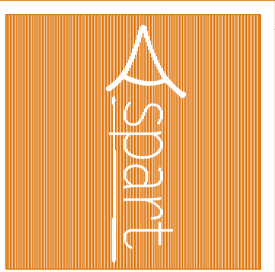
przewody instalacji kanalizacji sanitarnej prowadzone pod
stropem niższej kondygnacji
przewody instalacji kanalizacji sanitarnej wykonane z rur
PVC

istniejące piony wody zimnej i kanalizacji sanitarnej
projektowany zawór napowietrzający

- K • – KUREK CZERPAŁNY ZE ZŁĄCZKĄ DO WĘŻA
- Bn ∇ – BATERIA NATRYSKOWA
- Bu ∇ – BATERIA UMYWALKOWA
- Dp • – ZAWÓR ODCINAJĄCY DOLNOPŁUKA
- Bp ∇ – ZAWÓR PISUAROWY
- Bz ∇ – BATERIA ZLEWOZMYWAKOWA

UWAGI

- Instalację wody zimnej i c.w.u. wykonać z rur wielowarstwowych MLC prod. UPONOR.
- Podjęcia do przyborów prowadzić w bruzdach ściennych.
- Przejścia przez przegrody budowlane prowadzić w rurach osłonowych
- Instalację wodociągową oraz kanalizacyjną prowadzić w odpowiedniej odległości od innych instalacji wewnętrznych.



STUDIO PROJEKTOWE SPART S.C.
41-800 ZABRZE
BYŁONSKICH 58
TEL./FAX: +48 32 283 18 13
BIURO@SPART.PL
626 23 81 546
REGION: 26 00 00 50
INWESTOR / INVESTOR

KOMENDA MIEJSKA POLICJI

41-800 ZABRZE
UL. 1-GO MAJA

ZABRZE
UL. 1-GO MAJA 10

PROJEKT ARANŻACJI POMIESZCZEŃ W BUDYNKU
KOMENDY MIEJSKIEJ POLICJI PRZY
UL. 1-GO MAJA 10 W ZABRZU

OPRACOWANY PRZY POMOCY PROGRAMU AUTOCAD LT 2002
NR: 005-0080471-2-0080472-2-0080473-2-0080474-2-0080475
PROJEKTOWAŁ: MGR INŻ. WOJCIECH CIEPLIŃSKI 450/02

SPRAWDZIŁ: MGR INŻ. JANUSZ PIECHOWICZ 444/02
PROJ. IS

FAZA / PHASE: IS
SKALA / SCALE: 1 : 100
TYTUŁ RYSUNKU / DRAWING TITLE: 2010 SIERPIEŃ

RZUT - Instalacja kanalizacji sanitarnej

IS_04

NAMER PRYKRYTOU / DRAWING NUMBER

REKIZIJA / REVISION