

*DOKUMENTACJA BADAŃ PODŁOŻA GRUNTOWEGO
BIELSKO-BIAŁA ul. Wapienna - budowa siedziby Komendy Miejskiej Policji*

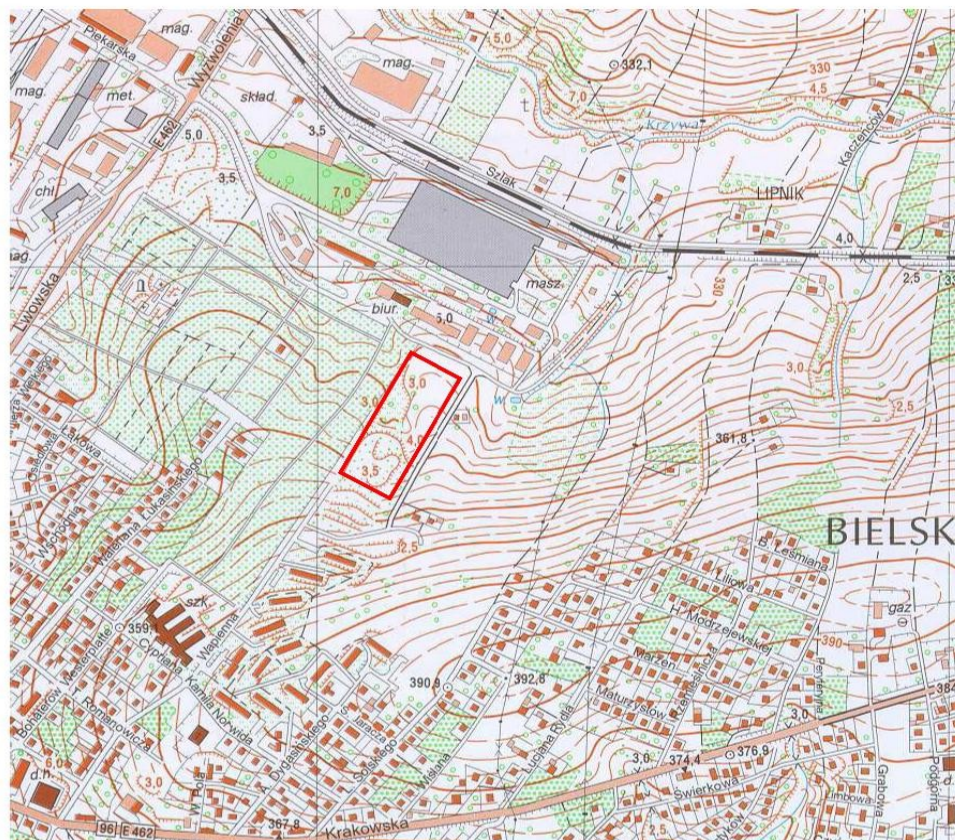
mieszką frakcji żwirowej o konsystencji miękkoplastycznej /w-wa II d/. Południową część działki pokrywa warstwa niebudowlanych nasypów /w-wa I/.

- b)** Woda gruntowa występuje w podłożu w sposób dosyć nieregularny, utrzymując się w warstwie glin z domieszką frakcji żwirowo-kamienistej. Ma ona charakter naporowy lub lokalnie wykazuje zwierciadło swobodne. W trakcie prowadzenia badań polowych zwierciadło swobodne kształtowało się na głębokości 3,5 i 6,0 m poniżej pow. terenu, natomiast woda naporowa nawiercona została w przedziale głębokości 3,7 – 7,5 m ppt i stabilizowała się na głębokości 1,7 – 5,4 m ppt.. Ponadto w dwóch otworach zanotowano sączenia wody na głębokości 3,9 oraz 4,8 m ppt. Ponieważ badania terenowe prowadzone były w okresie suchego lata, zanotowane poziomy wody należy uznać za niższe od średnich poziomów rocznych.
- c)** Na podstawie przeprowadzonych badań stwierdza się, że warunki gruntowe omawianego terenu są zróżnicowane. W części północnej i środkowej określa się je jako proste, gdzie możliwe jest posadowienie bezpośrednie na gruncie rodzimym z zachowaniem normowej głębokości przemarzania $h_z = 1,0$ m, natomiast w części południowej jako złożone z uwagi na grunty nasypowe o miąższości od 2,5 do 7,5 m i konieczność posadowienia pośredniego na gruncie rodzimym. Można również rozważyć przeprowadzenie prac makroniwelacyjnych i posadowienie bezpośrednie na gruncie rodzimym po uprzednim usunięciu nasypów, a powstały ubytek wykorzystać na kondygnację podziemną.
- d)** Dla wszystkich obiektów zaleca się wykonanie drenażu opaskowego.
- e)** Ponieważ obecna powierzchnia terenu wykazuje miejscami znaczne nachylenia do skarp włącznie, a teren prawdopodobnie lokalnie zostanie splantowany, w pracach projektowych należy uwzględnić stateczność zbocza oraz jego wzmocnienie np. murami oporowymi.
- f)** Dla wstępnych danych projektowych w zestawieniu tabelarycznym podaje się wartości parametrów geotechnicznych gruntów budujących poszczególne warstwy /załącznik nr 5/.
- g)** Roboty ziemne należy prowadzić w miarę możliwości w okresie suchym i nie dopuścić do stagnacji wody w wykopach fundamentowych. Ponadto nie wolno dopuścić do


*DOKUMENTACJA BADAŃ PODŁOŻA GRUNTOWEGO
BIELSKO-BIAŁA ul. Wapienna - budowa siedziby Komendy Miejskiej Policji*

zbytniego podcinania terenu, a w razie takiej konieczności przewidzieć jego wzmocnienie.

- h)** Z uwagi na specyfikę terenu, wskazana jest geotechniczna obsługa prac ziemnych.
- i)** Dla konkretnie zlokalizowanych obiektów oraz w rejonie istniejącego zagłębienia konieczne będą dodatkowe badania geologiczno – inżynierskie.
- j)** Planowana inwestycja zaliczana jest wg pracowni projektowej się do II kategorii geotechnicznej.

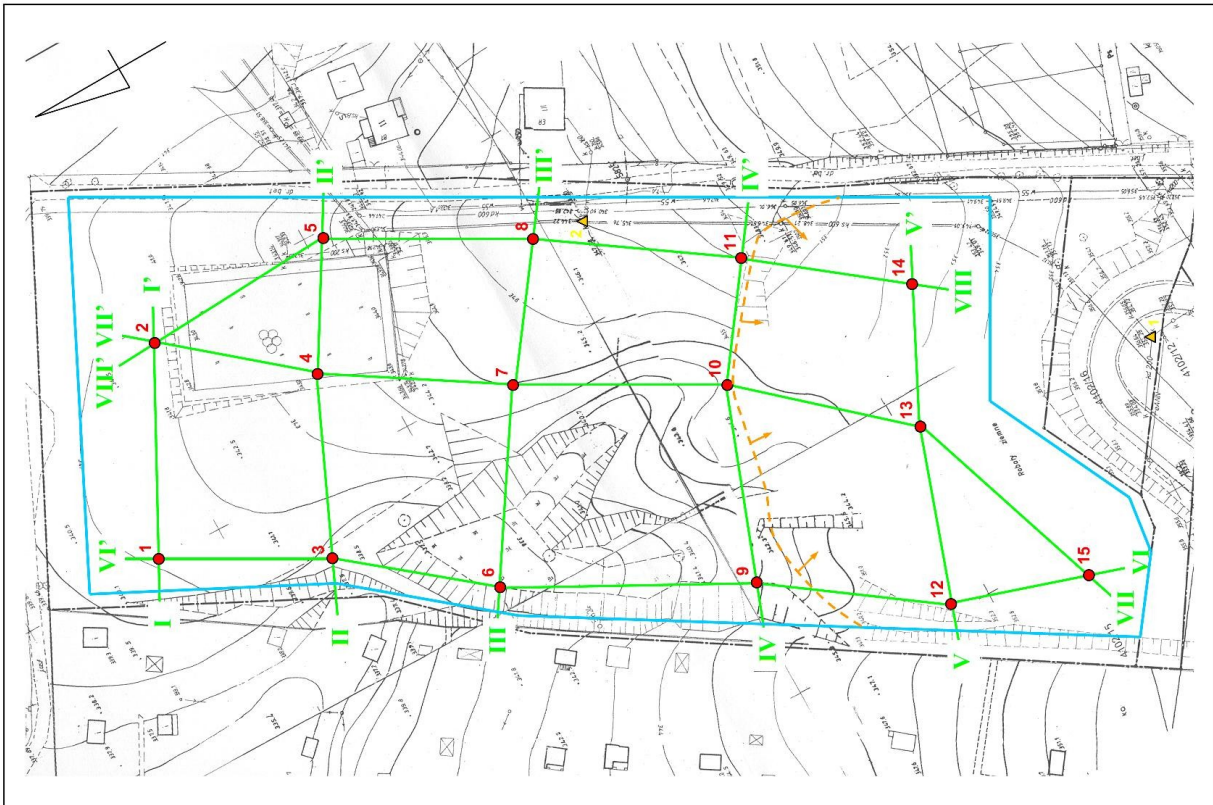


TEREN BADAŃ

		P.P.H.U. „GEOBUD” Spółka z o.o. 40-282 Katowice, ul. Sikorskiego 34 tel. / fax 32-255-14-82				
Nazwa obiektu	BIELSKO – BIAŁA, ul. Wapienna – budowa siedziby Komendy Miejskiej Policji					
Rodzaj dokumentacji	DOKUMENTACJA BADAŃ PODŁOŻA GRUNTOWEGO					
Treść	MAPA ORIENTACYJNA					
Zestawił	mgr B.Kopański	Podpis		Numer umowy	Skala	Zał.
				2116 / 12	1 : 10 000	1

OBJAŚNIENIA

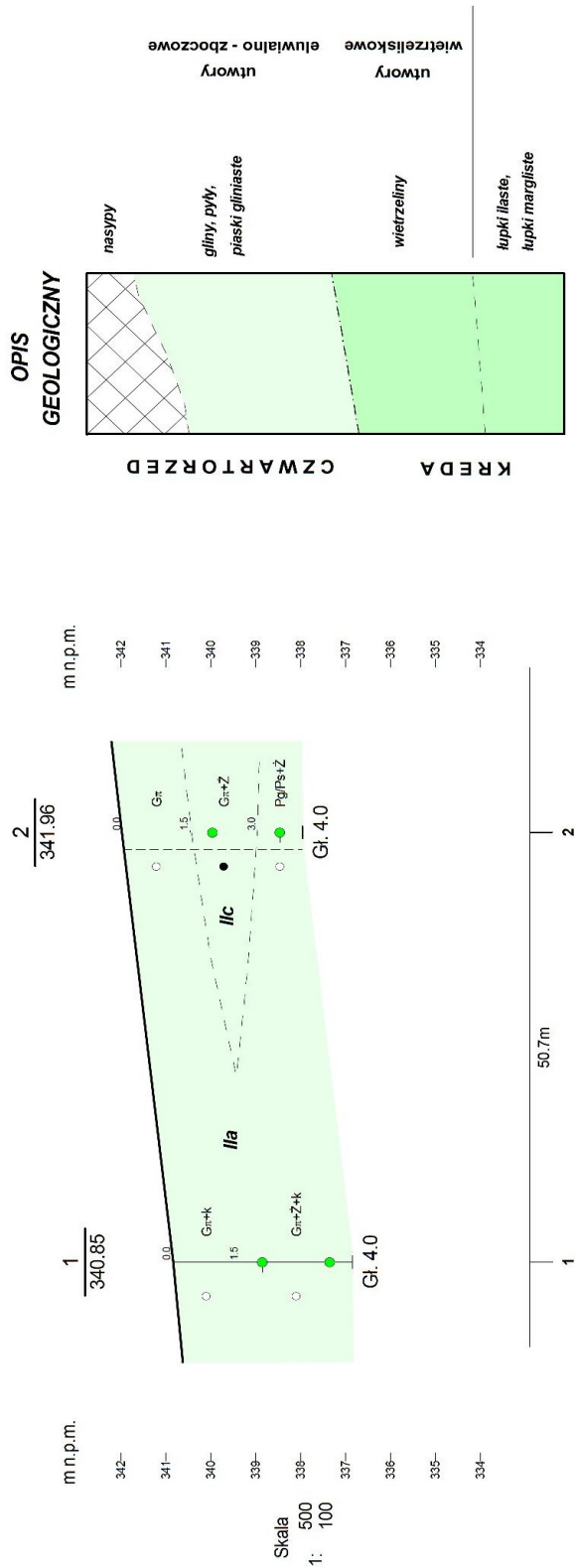
- otwory geotechniczne
- przekroje geotechniczne
- punkty doirwązania niwelacji
- zasięg występowania nasypów
niebudowlanych
- teren badań



	P.P.H.U. - GEOBUD [®] Spółka z o.o. 40-282 Katowice, ul. Sikorskiego 34 - tel. / fax 32-255-14-82
Nazwa obiektu	BIELSKO - BIAŁA, ul. Wapienna - budowa siedziby Komendy Miejskiej Policji
Rodzaj dokumentacji	DOKUMENTACJA BADAŃ PODŁOŻA GRUNTOWEGO
Treść	MAPA DOKUMENTACYJNA
Zestawił	mgr B. Kopański
	Podpis
	Numer umowy
	Skala
	2116 / 12
	1 : 10 00
	Zal.
	2

2116/12

I-I'

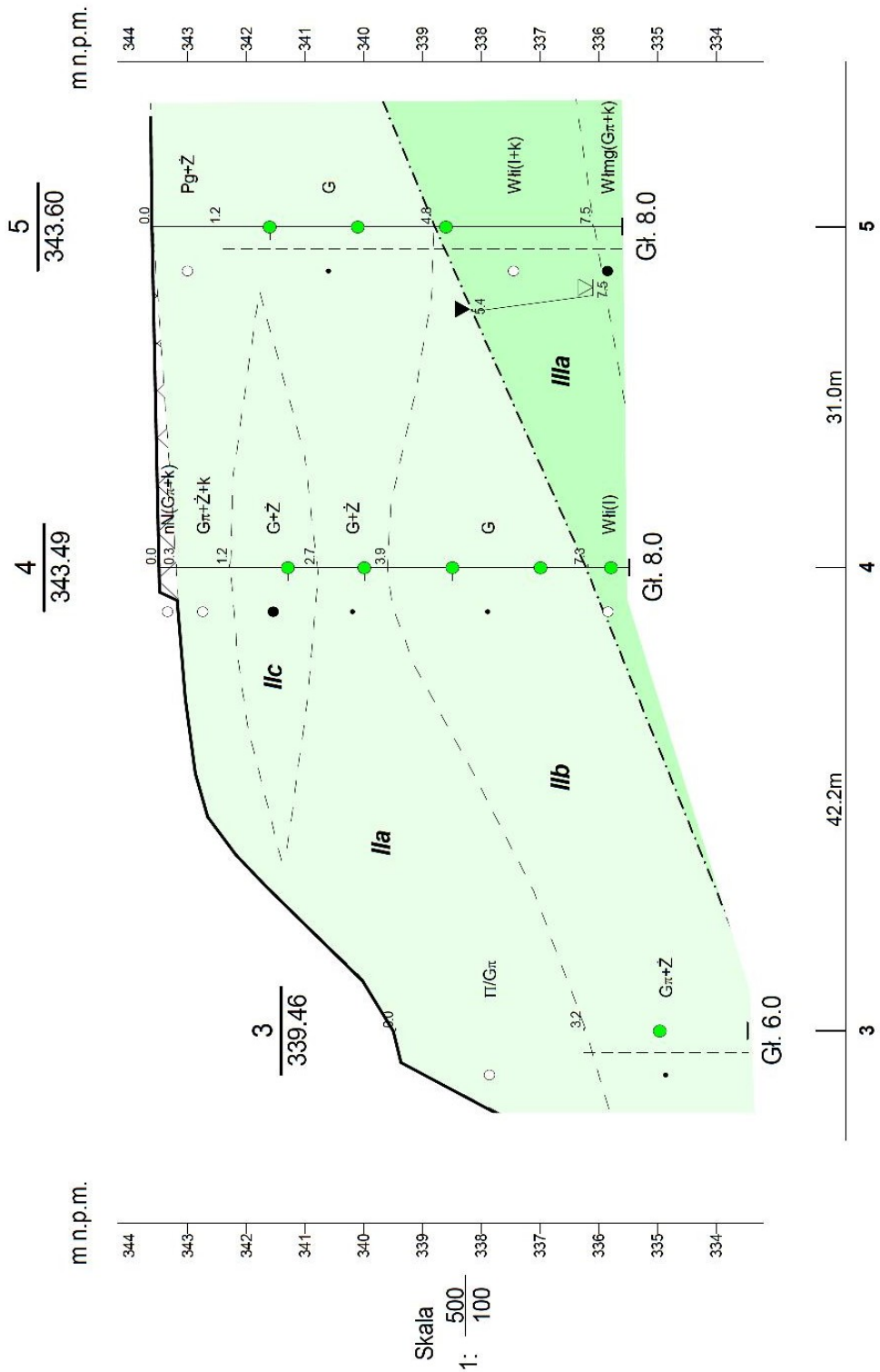


		P.P.H.U. "GEOBUD" Spółka z o.o. 40-282 Katowice, ul. Sikorskiego 34 tel./fax 32 255 14 82	Zai.Nr 3.1
DOKUMENTACJA BADAŃ PODŁOŻA GRUNTOWEGO			
BIELSKO-BIAŁA, ul. Wapienna Siedziba Komendy Miejskiej Policji		Przekrój geotechniczny	
Opracował mgr A. Kopański	Nazwisko mgr A. Kopański	Data 2012.08	Skala 500 1: 100
			Podpis

Rysunek wykonano programem "GeoStar"

2116/12

II - III'

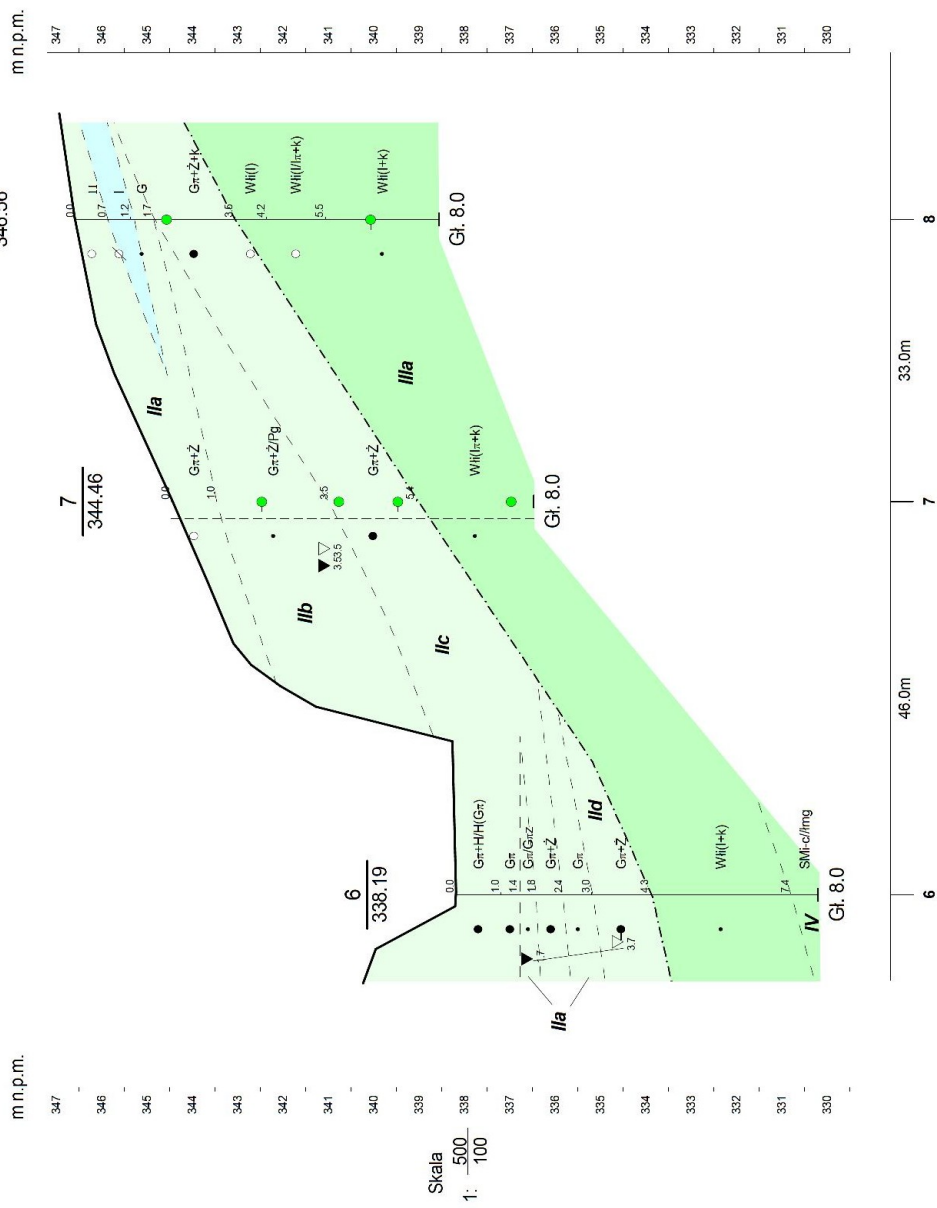


Rysunek wykonano programem "GeoStar"

2116/12

Zał. nr 3.3

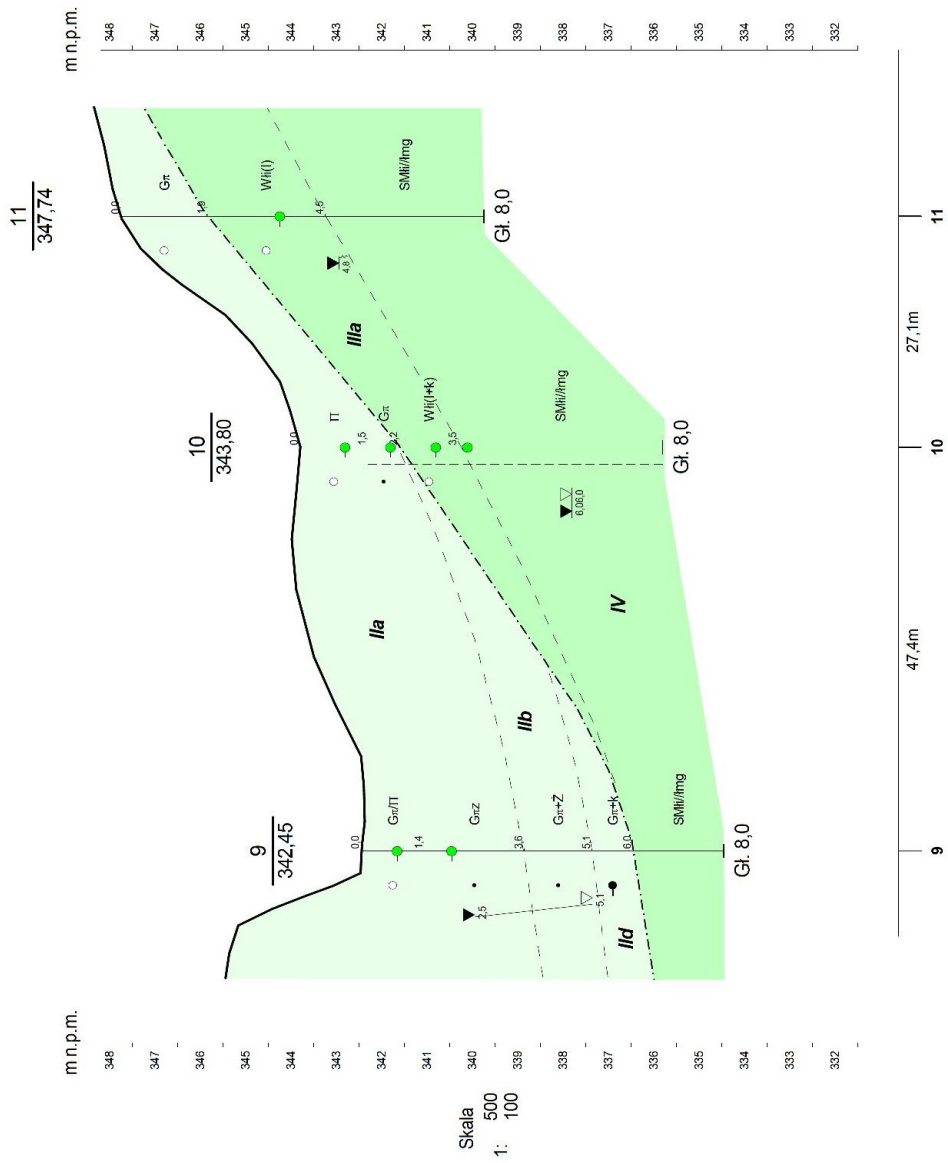
III - III'



Rysunek wykonano programem "GeoStar"

2116/12

IV - IV'

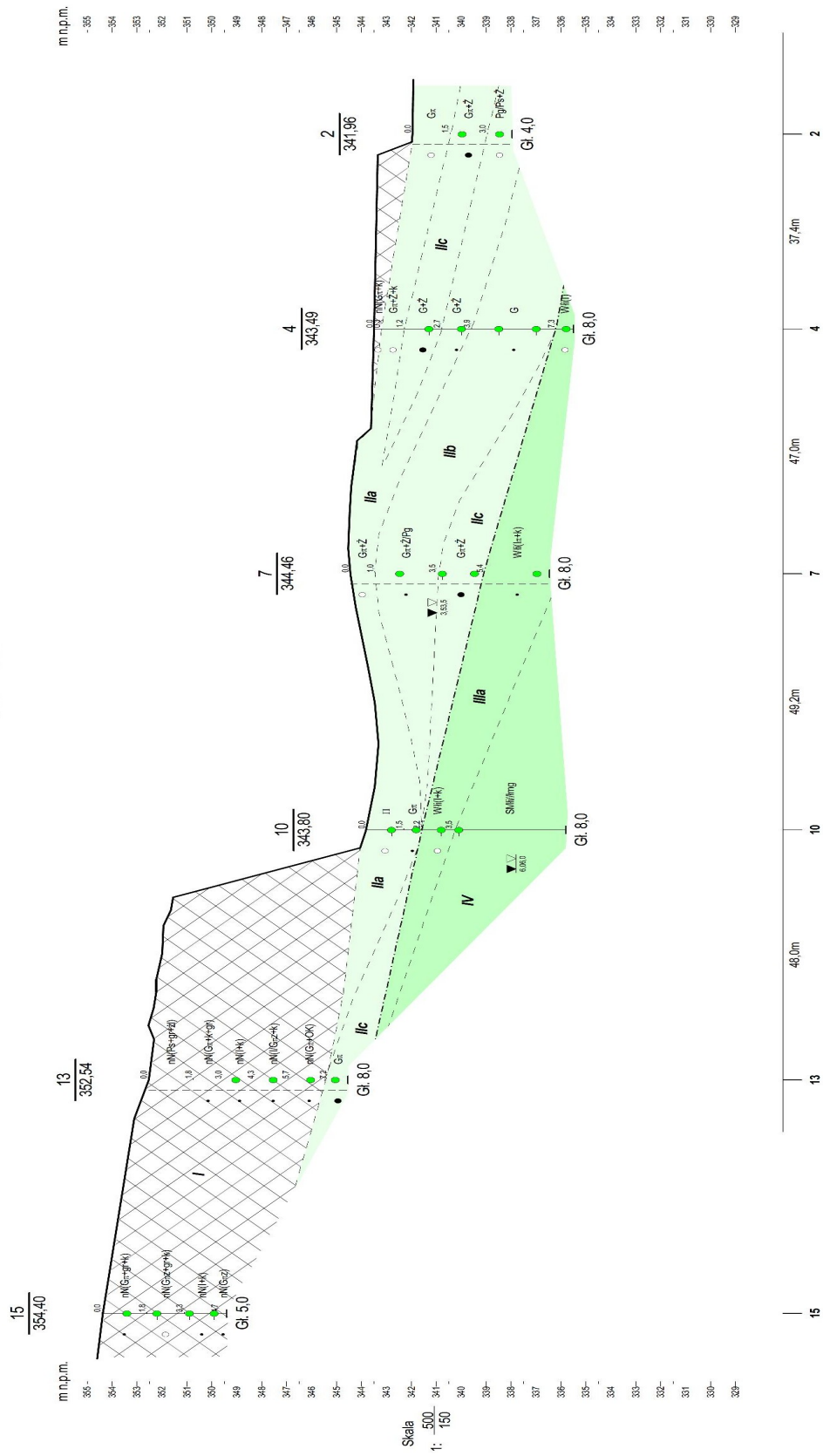


Zał. nr 3.4

Rysunek wykonano programem "GeoStar"

21/16/12

VII - VII'



Zal. nr 3.7


Planek wykonany programem "AutoCad"

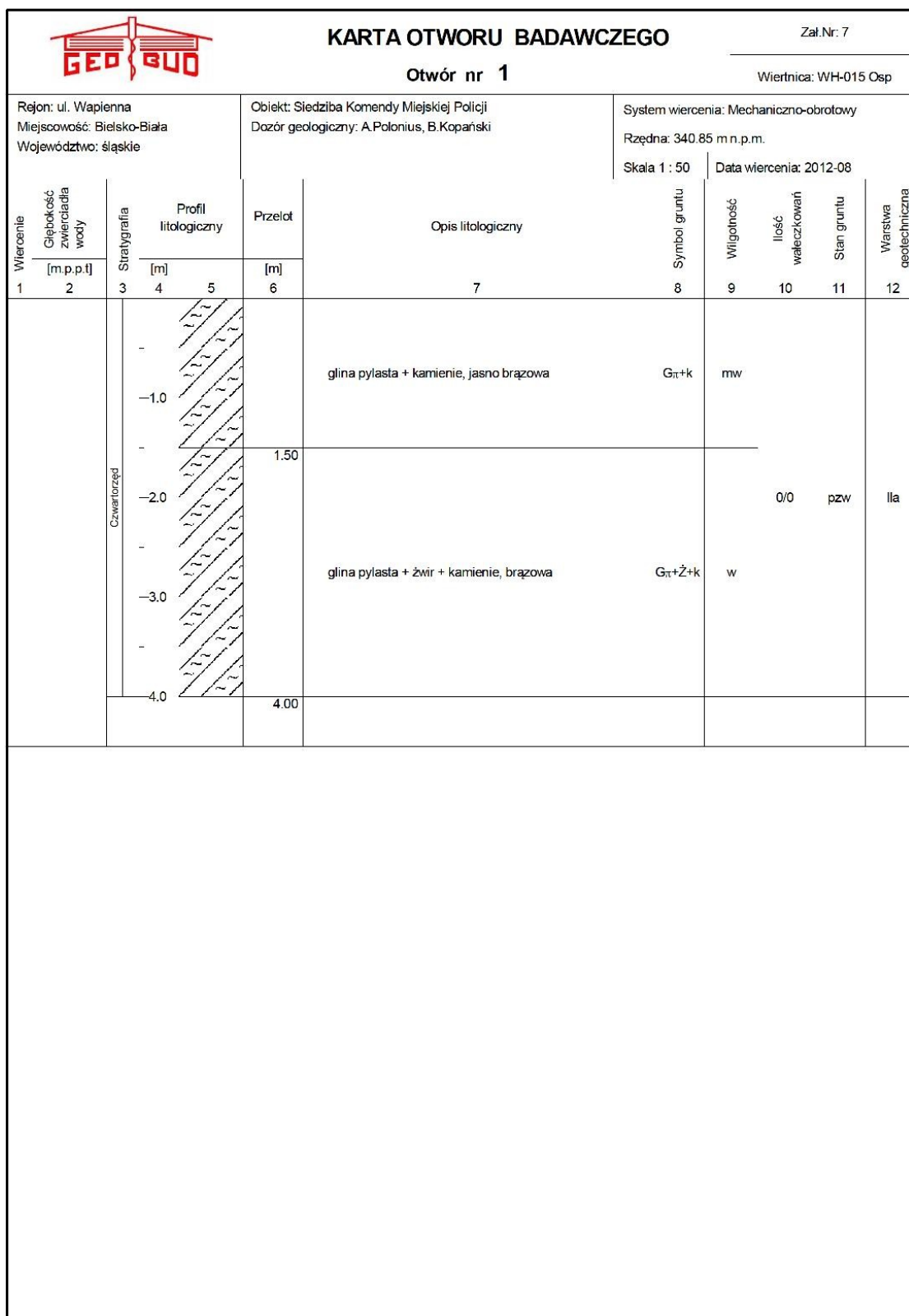
WARTOŚCI PARAMETRÓW GEOTECHNICZNYCH GRUNTÓW

Warstwa	Grunt	I _L / I _b	Stan gruntu	ρ [t/m ³]		C [kPa]		φ [°]		E _c [kPa] pierw.	E [kPa] wtórnego	M ₀ [kPa] pierw.	M [kPa] wtórnej	Symb. kons.	Inne	
				n	r	n	r	n	r							
I	nN(G,gr,Pś,Grz)	-	-	-	-	-	-	-	-	-	-	-	-	-	-	
IIa	Gr, Pg, II/Gr, G+k	0,05	tp/p.zw	2,13	1,92	24,0	21,6	17	15,3	30 000	-	42 000	-	C	-	
IIb	Gr, G, Grz+k	0,18	tp	2,07	1,86	18,0	16,2	15	13,5	22 000	-	31 000	-	C	-	
IIc	G + Z	0,37	pl	2,05	1,86	12,0	10,8	12	10,8	14 000	-	21 000	-	C	-	
IIId	Gr + Z	0,60	m.pl	1,94	1,75	6,0	5,4	8	7,2	8 000	-	13 000	-	C	-	
IIIa	I, I+k, I/Grz+k	0,00	p.zw	2,15	1,93	60,0	54,0	13	11,7	23 000	-	39 000	-	D	-	
IIIb	I	0,10	tp	2,00	1,80	55,0	49,5	12	10,8	17 000	-	32 000	-	D	-	
IV	SMIi//img, SMIp//img															-

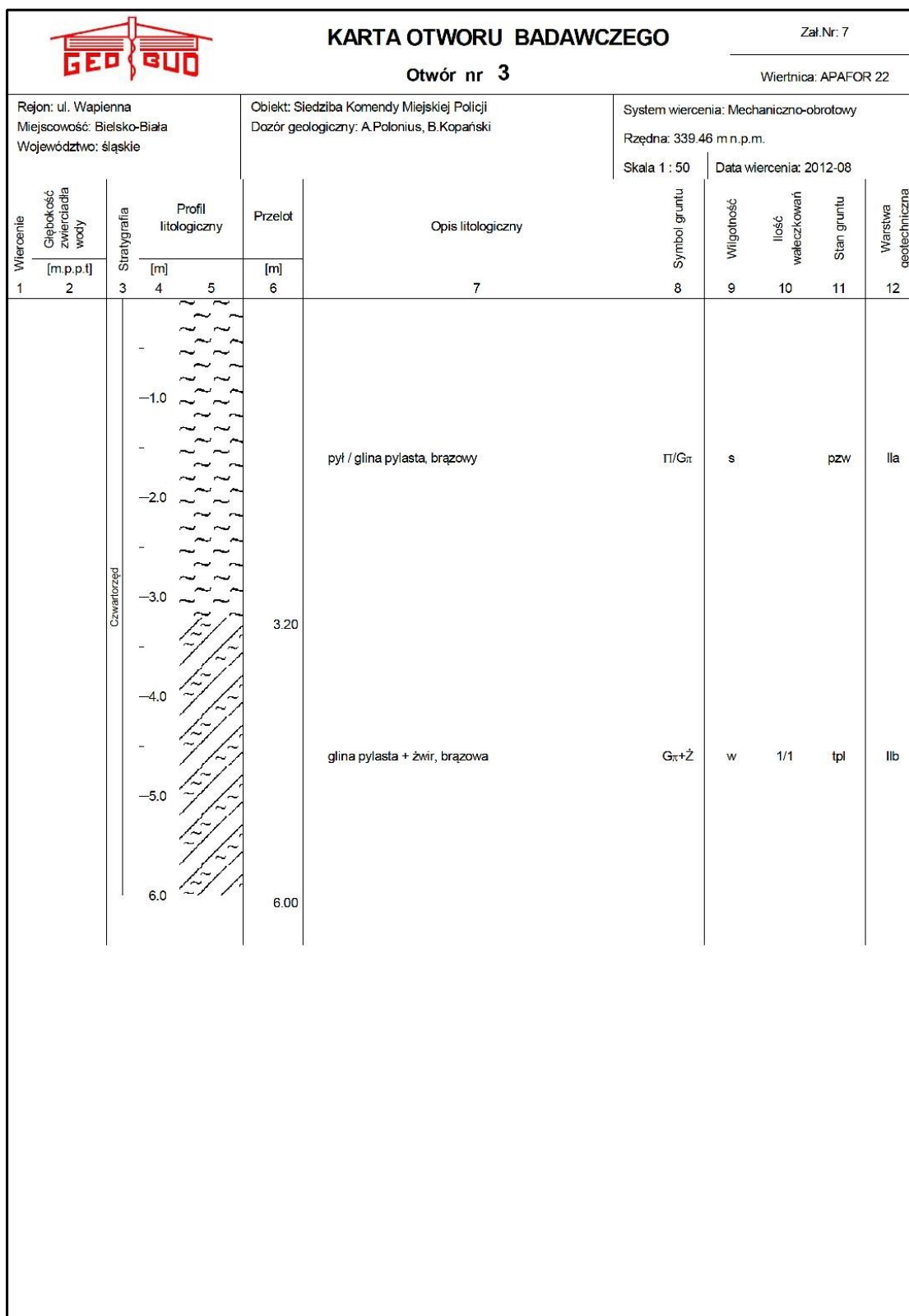
Skala miękka, mocno spękana R_c < MPa

n - charakterystyczne r - obliczeniowe * - grunt nawodniony

	P.P.H.U. „GEOBUD” Spółka z o.o. Katowice, ul. Sikorskiego 34 tel. / fax 032-255-14-82	
Nazwa obiektu	BIELSKO – BIAŁA, ul. Wapienna – siedziba Komendy Miejskiej Policji	
Rodzaj dokumentacji	DOKUMENTACJA BADAŃ PODŁOŻA GRUNTOWEGO	
Treść	ZESTAWIENIE PARAMETRÓW GEOTECHNICZNYCH GRUNTÓW	
Opracował	mgr A. Kopiański	Podpis
		Numer umowy
		Skala
	2116/12	/dat.
		5



Rysunek wykonano programem "GeoStar"



Rysunek wykonano programem "GeoStar"