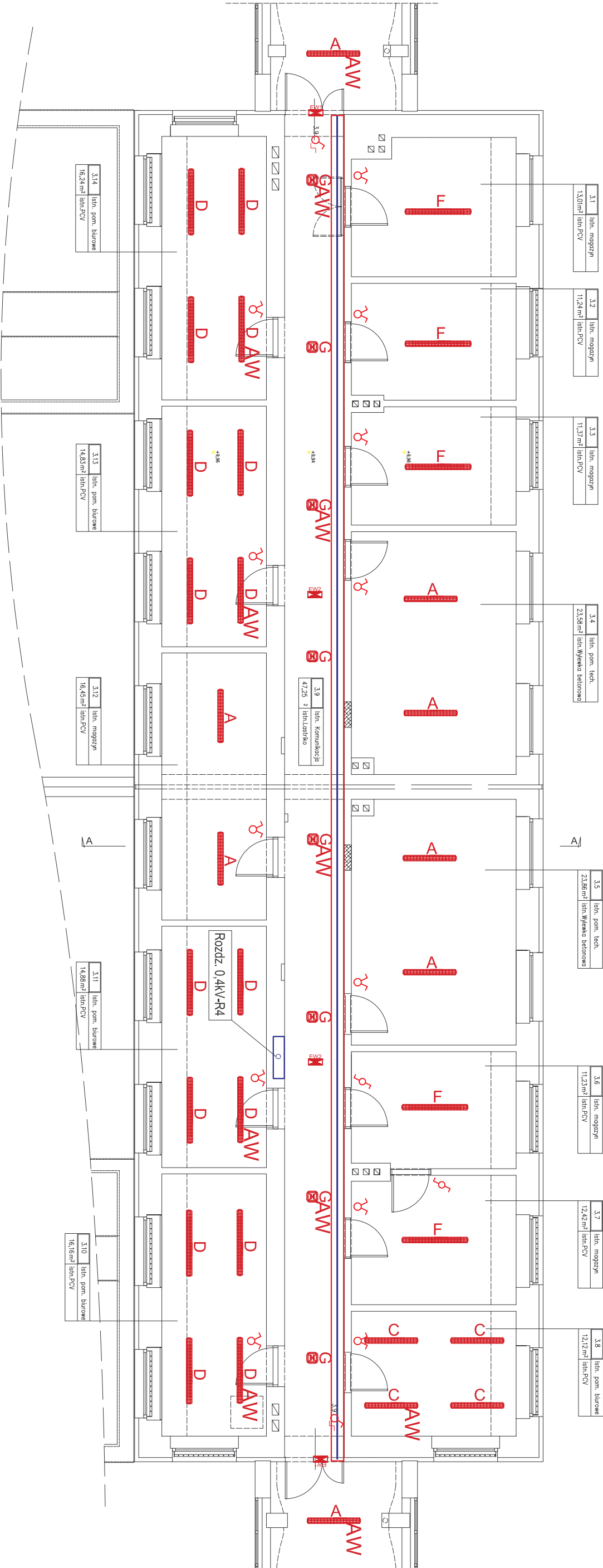


III PIĘTRO



LEGENDA OPRAW ES-SYSTEM:	
	DQ 218 X EVG
	CO1 236
	CO4 236 EVG
	CO1 258
	CO4 138 EVG
	CO5 228 AL
	GLOBUS IP44 1x36W
	moduł awaryjny
	w oprawie
	CO5 235 AL
	CO1 136
	oprawa ewakuacyjna jednostronna
	oprawa ewakuacyjna dwustronna
	CO1 158
	oprawa awaryjna monitor 1 <small>(na ścianie, nad drzwi)</small>

OZNACZENIA:

- Drabinki kablowe typu RG 42-20 S-M prod. EL-PUK
- Główne trasy zasilające
- Przyściśki bistabilne zalecające oświetlenie w ciągach komunikacyjnych - POLO OPTIMA
- Łącznik świecznikowy - POLO OPTIMA
- Łącznik jednobiegunowy - POLO OPTIMA
- Łącznik jednobiegunowy schodowy- POLO OPTIMA
- Oprawy wyposażone w moduł awaryjny f-m HYBRID

UWAGI:

- Instalacje oświetlenia należy prowadzić w przestrzeni między/stropowej po drabinkach kablowych w pozostających miejscach pod tynkiem.
- Obwody w poszczególnych pomieszczeniach należy prowadzić zgodnie ze schematami strukturalnymi.
- Przy przejściach przez ściany i strony należy zastosować masy uszczelniające HIL.TI.
- W puszkach rozgledznych zastosować szybkozłączki WAGO
- Wentylatory kanalowe we w toaletach zasilić z instalacji oświetlenia i sterować tym samym łącznikiem co oświetlenie.

		REJONOWE PRZEDSIĘBIORSTWO INWESTYCJI Spółka z o.o.	
INWESTOR		41-902 Bytom, ul.Łojasiewicza 29 tel.(32) 2819-286 do 8, fax (32)2813-764, e-mail: bytom@pbytom.pl Internet: http: www.rpibyt.om.pl	
NAZWA PROJEKTU		KOMENDA WOJEWÓDZKA POLICJI W KATOWICACH	
TYTUŁ PRYSUNKU		REMONT BUDYNKU "ARESZTOW" ZLOKALIZOWANYCH W KOMPLEKSIE KMP W KATOWICACH PRZY UL.ŁOMPY 19	
PROJEKTOWAŁ		mgr inż Adam Kęan w budowl. SŁK0724POC06E, SŁK0E238205	
mgr inż Adam Kęczyński upr.budowl. SŁK0729POC06E, SŁK0E1891 W05		BRANŻA	
Instalacja gniazd jednofazowych -piętro III		ELECTRYCZNA	
Plan instalacji		SKALA	
1:100		NR	
E-8		DATA	
08/02/2018		08/02/2018	