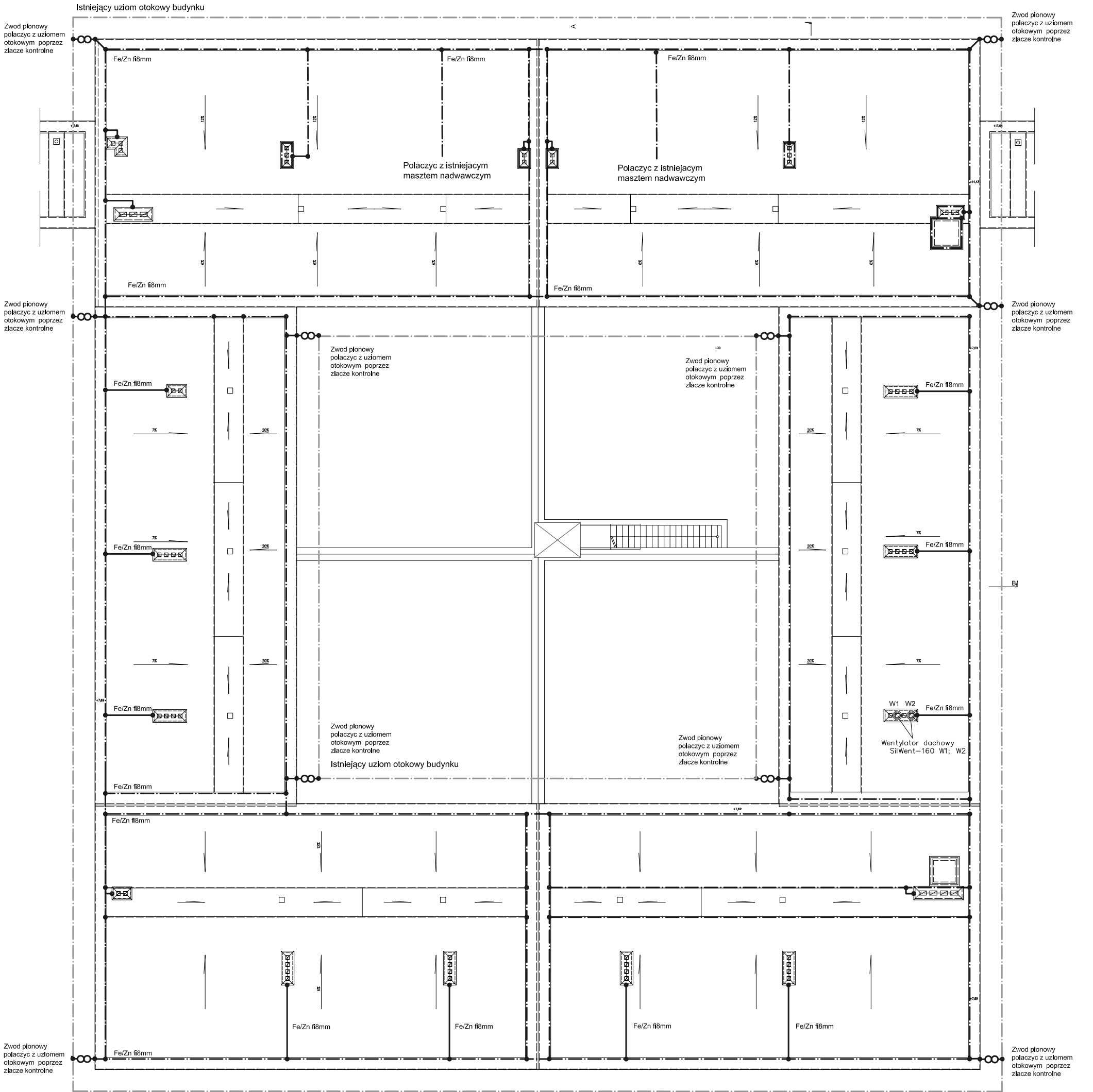






INSTALACJA ODGROMOWA




UWAGA:

- Jako ochronę odgromową budynku przewidziano zwoły poziome niskie nieizolowane oraz przewody odprowadzające.
- Instalacja na dachu budynku wykonana będzie zwodami niskimi poziomymi oraz pionowymi.
- Zwoły niskie poziome należy mocować za pomocą uchwyty. Uchwyty należy mocować do attyki budynku rozmieszczając je w odległości co 0,5m.
- Instalację należy wykonać z pomocą drutu ze stali ocynkowanej o średnicy 8mm zarówno dla zwołów poziomych jak i przewodów odprowadzających.
- Wszystkie elementy budowlane nie przewodzące znajdujące się nad powierzchnią dachu (kominy, maszty dla urządzeń) należy wyposażyć w zwoły i połączyć z siatką zwołów zamocowanych na powierzchni dachu.
- Wszystkie metalowe elementy części budynku, znajdujące się na powierzchni dachu (kominy, wyciągi, barierki) należy połączyć z najbliższym zwodem lub przewodem odprowadzającym.
- Przewody odprowadzające należy układać na ścianie zewnętrznej budynku, wzdłuż trasy prostej i pionowej, tak aby zapewnić im najkrótszą bezpośrednią drogę do ziemi. Należy unikać tworzenia się pętli.
- Przewody odprowadzające usytuowane mocować należy pod warstwą ocieplającą budynek.
- Wszystkie przewody odprowadzające należy połączyć od góry ze zwodami, a od dołu z uziomami lub przewodami uziemiającymi.
- Połączenia przewodów odprowadzających z uziomem należy wykonać za pomocą przewodów uziemiających z zaciskami problemczymi.
- Zacisk problemczny składać z dwóch śrub, połączenia śrubowe należy zabezpieczyć przed korozją np. smarem.
- W przypadku łączenia przewodów z różnych metali należy zastosować podkładki bimetalowe.
- Wszystkie połączenia należy wykonać zgodnie z normą PN-IEC-61024-1.
- Zwoły pionowe prowadzone będą z wykorzystaniem istniejących uchwyty pionowych

OZNACZENIA:

-  Złącze kontrolno-pomiarowe
-  Instalacja odgromowa wykonana drutu Fe/Zn 16mm
-  Złącze krzyżowe
-  Istniejący uziom otokowy budynku

 REJONOWE PRZEDSIĘBIORSTWO INWESTYCJI Spółka z o.o. 41-902 Bytom, ul. Józefa 29, tel./32) 2819-288 do 8, fax (32) 2813-784, e-mail: bytom@rpi-bytom.pl Internet: http://www.rpi-bytom.pl		
INWESTOR MIASTO KATOWICE ul. Młyńska 4, 40-098 Katowice		
NAZWA PROJEKTU	REMONT BUDYNKU "ARESZTÓW" ZLOKALIZOWANYCH W KOMPLEKSIE KWP PRZY UL. LOMPY 19 W KATOWICACH	BRANŻA INSTALACJE ELEKTRYCZNE
TYTUŁ RYSUNKU	Instalacja odgromowa Plan instalacji	SKALA 1:100
PROJEKTOWAŁ	mgr Ryszard Adam Kobiński upr.bud.m: SLK00736P00E/05; SLK/05/0302/05	NR E-17
	mgr Ryszard Adam Kobiński upr.bud.m: SLK00736P00E/05; SLK/05/0302/05	DATA GRUDZIEŃ 2008