

Projekt 2

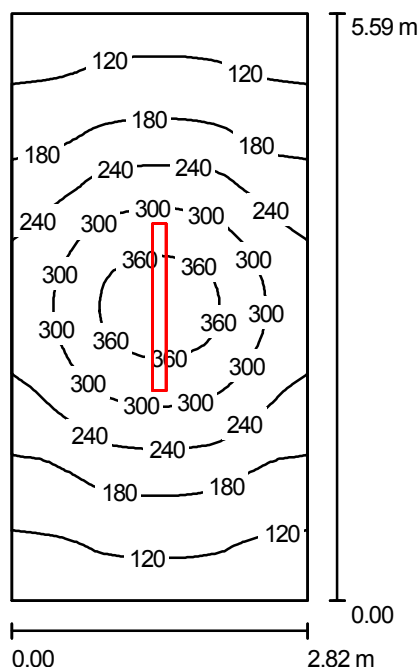
Partner kontaktowy:
Numer zlecenia:
Firma:
Numer klienta:

Data: 21.12.2006
Edytor: Joanna Pasternak

ES-SYSTEM

Edytor Joanna Pasternak
Telefon
faks
e-Mail

Depozyt 14,96 / Podsumowanie



Wysokość pomieszczenia: 2.910 m, Wysokość montażu: 2.910 m,
Współczynnik konserwacji: 0.77

Wartości Lux, Skala 1:72

Powierzchnia	ρ [%]	E_m [lx]	E_{min} [lx]	E_{max} [lx]	E_{min} / E_m
Płaszczyzna pracy	/	215	96	385	0.45
Podłoga	20	161	95	230	0.59
Sufit	70	97	40	472	0.41
Ściany (4)	50	137	62	383	/

Płaszczyzna pracy:

Wysokość: 0.850 m
Siatka: 32 x 64 Punkty
Margines: 0.000 m

UGR

Lewa ściana 21
Dolna ściana 21
(CIE, SHR = 0.25.)

Wzdłuż-

21
21

W poprzek

24
22

do osi oświetlenia

Lista oprav

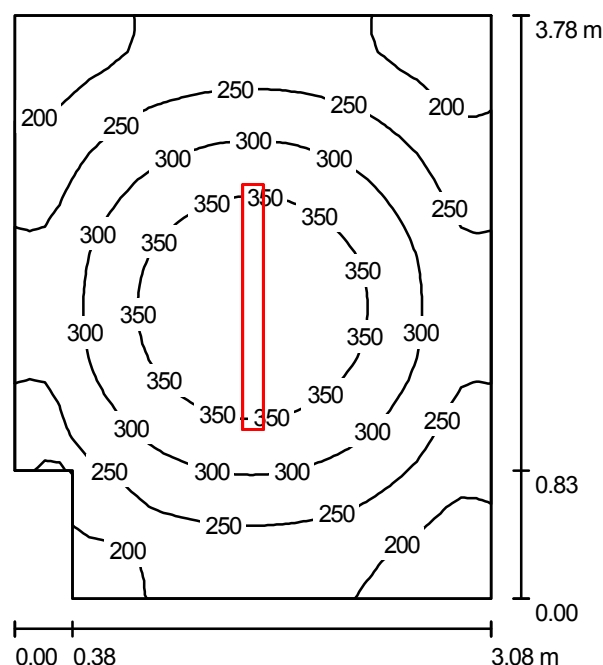
Nr.	Ilość	Etykieta (Czynnik korekcyjny)	Φ [lm]	P [W]
1	1	ESSystem 683900 CO1 258 (1.000)	10400	142
razem:			10400	142

Specyfikacja mocy przyłączeniowej: $9.00 \text{ W/m}^2 = 4.19 \text{ W/m}^2/100 \text{ lx}$ (Powierzchnia podstawowa: 15.79 m^2)

ES-SYSTEM

Edytor Joanna Pasternak
Telefon
faks
e-Mail

Depozyt osob chorych zakaznie 11,3 / Podsumowanie



Wysokość pomieszczenia: 2.910 m, Wysokość montażu: 2.910 m,
Współczynnik konserwacji: 0.77

Wartości Lux, Skala 1:49

Powierzchnia	ρ [%]	E_m [lx]	E_{min} [lx]	E_{max} [lx]	E_{min} / E_m
Płaszczyzna pracy	/	273	156	401	0.57
Podłoga	20	196	135	247	0.69
Sufit	70	131	65	487	0.50
Ściany (6)	50	182	85	353	/

Płaszczyzna pracy:

Wysokość: 0.850 m
Siatka: 32 x 32 Punkty
Margines: 0.000 m

Lista opraw

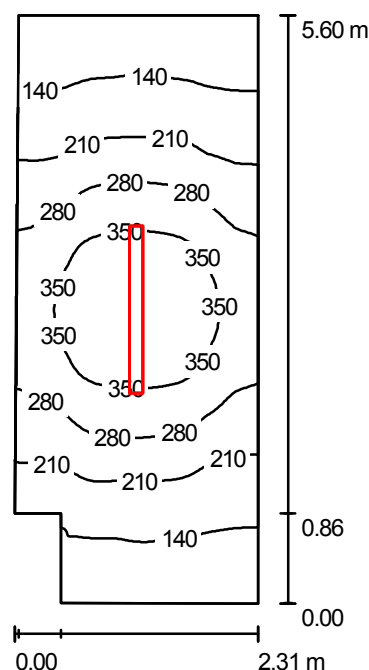
Nr.	Ilość	Etykieta (Czynnik korekcyjny)	Φ [lm]	P [W]
1	1	ESSystem 683900 CO1 258 (1.000)	10400	142
razem:			10400	142

Specyfikacja mocy przyłączeniowej: $12.51 \text{ W/m}^2 = 4.58 \text{ W/m}^2/100 \text{ lx}$ (Powierzchnia podstawowa: 11.35 m^2)

ES-SYSTEM

Edytor Joanna Pasternak
 Telefon
 faks
 e-Mail

Depozyt 12,4 / Podsumowanie



Wysokość pomieszczenia: 2.910 m, Wysokość montażu: 2.910 m,
 Współczynnik konserwacji: 0.77

Wartości Lux, Skala 1:72

Powierzchnia	ρ [%]	E_m [lx]	E_{min} [lx]	E_{max} [lx]	E_{min} / E_m
Płaszczyzna pracy	/	240	101	413	0.42
Podłoga	20	175	102	245	0.59
Sufit	70	120	40	500	0.33
Ściany (6)	50	160	57	546	/

Płaszczyzna pracy:

Wysokość: 0.850 m
 Siatka: 32 x 64 Punkty
 Margines: 0.000 m

Lista opraw

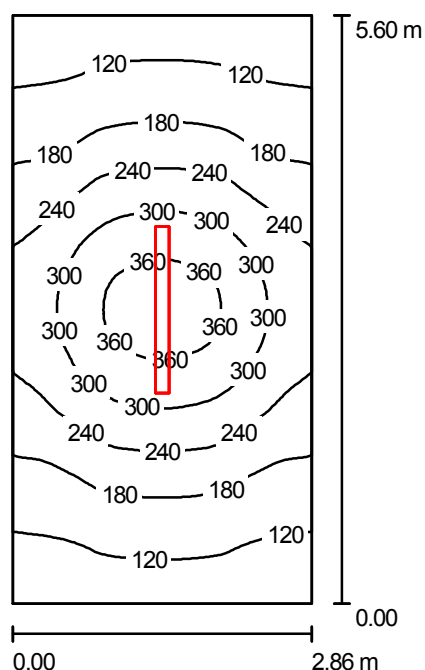
Nr.	Ilość	Etykieta (Czynnik korekcyjny)	Φ [lm]	P [W]
1	1	ESSystem 683900 CO1 258 (1.000)	10400	142
razem:			10400	142

Specyfikacja mocy przyłączeniowej: $11.39 \text{ W/m}^2 = 4.75 \text{ W/m}^2/100 \text{ lx}$ (Powierzchnia podstawowa: 12.46 m^2)

ES-SYSTEM

Edytor Joanna Pasternak
Telefon
faks
e-Mail

Pomieszczenie socjalne 16,0 / Podsumowanie



Wysokość pomieszczenia: 2.910 m, Wysokość montażu: 2.910 m,
Współczynnik konserwacji: 0.77

Wartości Lux, Skala 1:72

Powierzchnia	ρ [%]	E_m [lx]	E_{min} [lx]	E_{max} [lx]	E_{min} / E_m
Płaszczyzna pracy	/	213	96	384	0.45
Podłoga	20	160	95	229	0.59
Sufit	70	96	39	472	0.41
Ściany (4)	50	136	62	376	/

Płaszczyzna pracy:

Wysokość: 0.850 m

Siatka: 32 x 64 Punkty

Margines: 0.000 m

UGR

Lewa ściana

Dolna ściana

(CIE, SHR = 0.25.)

Wzdłuż-

21

21

W poprzek

24

22

do osi oświetlenia

Lista oprav

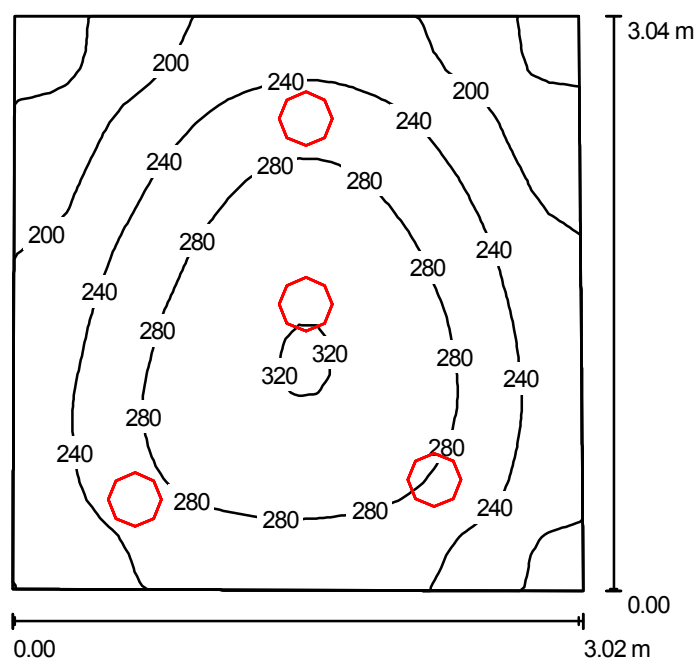
Nr.	Ilość	Etykieta (Czynnik korekcyjny)	Φ [lm]	P [W]
1	1	ESSystem 683900 CO1 258 (1.000)	10400	142
razem:			10400	142

Specyfikacja mocy przyłączeniowej: $8.88 \text{ W/m}^2 = 4.17 \text{ W/m}^2/100 \text{ lx}$ (Powierzchnia podstawowa: 15.99 m^2)

ES-SYSTEM

Edytor Joanna Pasternak
 Telefon
 faks
 e-Mail

Umywalnia damska 8,8 / Podsumowanie



Wysokość pomieszczenia: 2.910 m, Wysokość montażu: 2.910 m,
 Współczynnik konserwacji: 0.77

Wartości Lux, Skala 1:40

Powierzchnia	ρ [%]	E_m [lx]	E_{min} [lx]	E_{max} [lx]	E_{min} / E_m
Płaszczyzna pracy	/	248	142	322	0.57
Podłoga	20	179	126	217	0.70
Sufit	70	80	47	118	0.59
Ściany (4)	50	167	72	602	/

Płaszczyzna pracy:

Wysokość: 0.850 m
 Siatka: 32 x 32 Punkty
 Margines: 0.000 m

Lista opraw

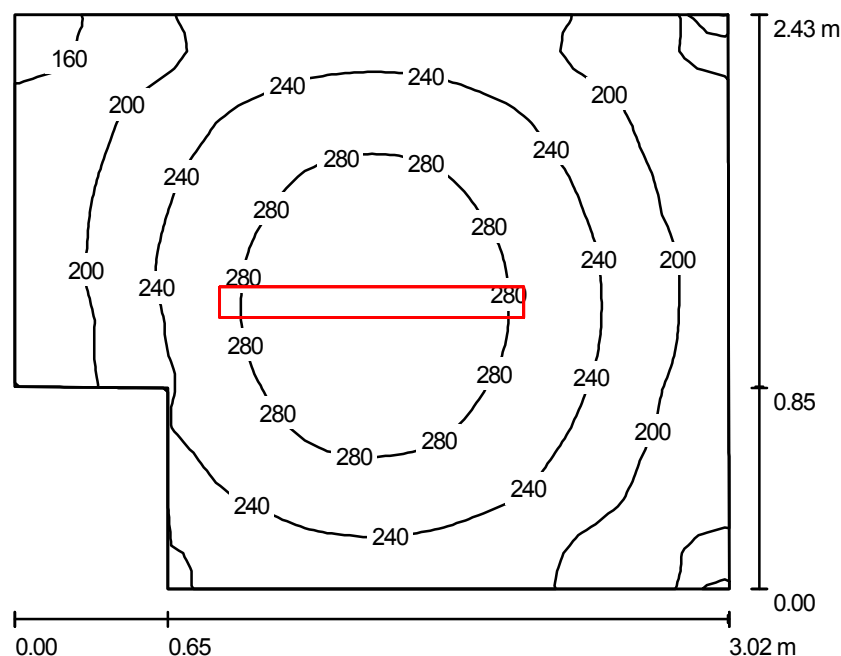
Nr.	Ilość	Etykieta (Czynnik korekcyjny)	Φ [lm]	P [W]
1	4	Lival LCC @EULUMDAT LMT LICHTMESSTECHNIK BERLIN Version 08 VTT NRO SH324/92 LIVAL GLOBUS 1 x PL 36 W (1.000)	2800	36
razem:			11200	144

Specyfikacja mocy przyłączeniowej: $15.79 \text{ W/m}^2 = 6.38 \text{ W/m}^2/100 \text{ lx}$ (Powierzchnia podstawowa: 9.12 m^2)

ES-SYSTEM

Edytor Joanna Pasternak
Telefon
faks
e-Mail

Szatnia damska 7,2 / Podsumowanie



Wysokość pomieszczenia: 2.910 m, Wysokość montażu: 2.910 m,
Współczynnik konserwacji: 0.77

Wartości Lux, Skala 1:32

Powierzchnia	ρ [%]	E_m [lx]	E_{min} [lx]	E_{max} [lx]	E_{min} / E_m
Płaszczyzna pracy	/	235	152	308	0.65
Podłoga	20	158	115	188	0.73
Sufit	70	135	66	353	0.49
Ściany (6)	50	172	55	520	/

Płaszczyzna pracy:

Wysokość: 0.850 m
Siatka: 32 x 32 Punkty
Margines: 0.000 m

Lista opraw

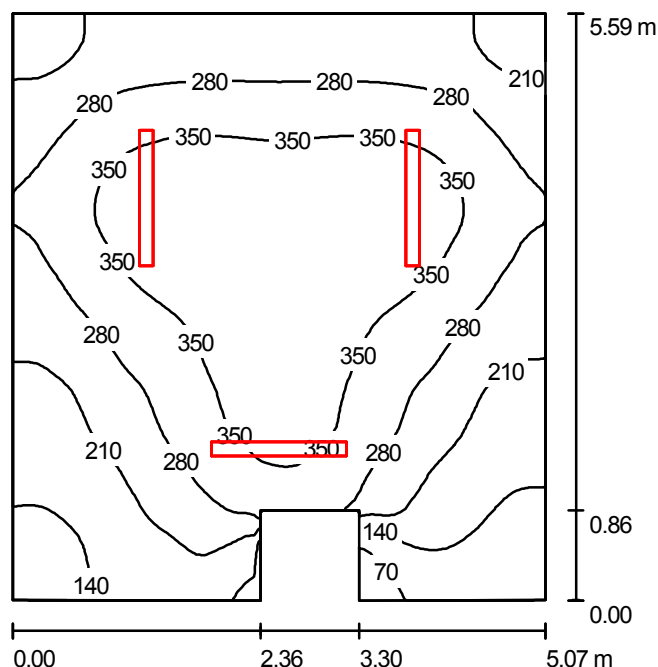
Nr.	Ilość	Etykieta (Czynnik korekcyjny)	Φ [lm]	P [W]
1	1	ESSystem 683700 CO1 236 (1.000)	6700	82
razem:			6700	82

Specyfikacja mocy przyłączeniowej: $12.08 \text{ W/m}^2 = 5.15 \text{ W/m}^2/100 \text{ lx}$ (Powierzchnia podstawowa: 6.79 m^2)

ES-SYSTEM

Edytor Joanna Pasternak
Telefon
faks
e-Mail

Szatnia męska 27,8 / Podsumowanie



Wysokość pomieszczenia: 2.910 m, Wysokość montażu: 2.910 m,
Współczynnik konserwacji: 0.77

Wartości Lux, Skala 1:72

Powierzchnia	ρ [%]	E_m [lx]	E_{min} [lx]	E_{max} [lx]	E_{min} / E_m
Płaszczyzna pracy	/	277	57	402	0.21
Podłoga	20	222	62	302	0.28
Sufit	70	112	38	380	0.34
Ściany (8)	50	171	39	1051	/

Płaszczyzna pracy:

Wysokość: 0.850 m
Siatka: 64 x 64 Punkty
Margines: 0.000 m

Lista oprav

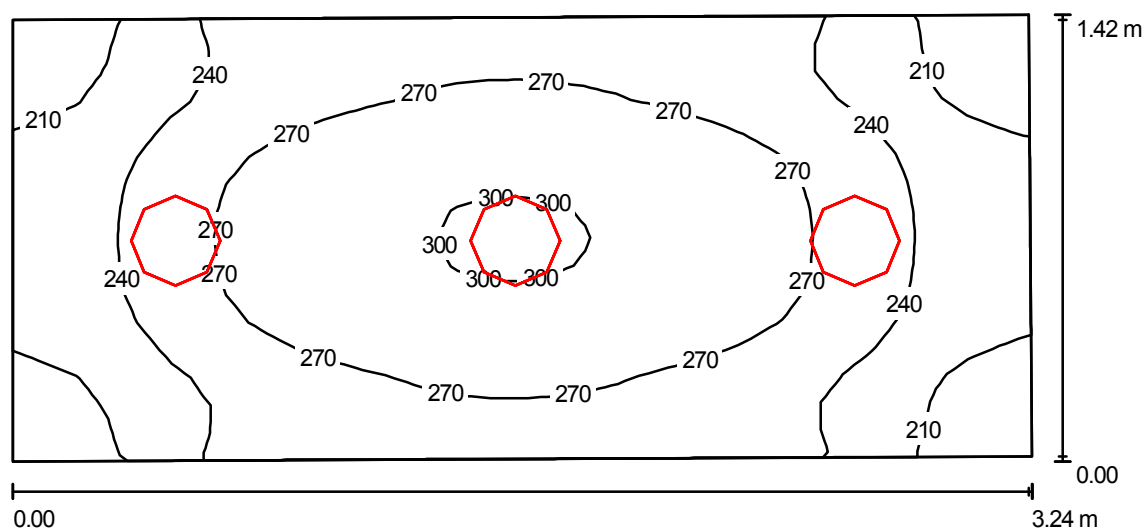
Nr.	Ilość	Etykieta (Czynnik korekcyjny)	Φ [lm]	P [W]
1	3	ESSystem 683700 CO1 236 (1.000)	6700	82
razem:			20100	246

Specyfikacja mocy przyłączeniowej: $8.93 \text{ W/m}^2 = 3.23 \text{ W/m}^2/100 \text{ lx}$ (Powierzchnia podstawowa: 27.55 m^2)

ES-SYSTEM

Edytor Joanna Pasternak
Telefon
faks
e-Mail

Ustęp dyżurnych 4,5 / Podsumowanie



Wysokość pomieszczenia: 2.910 m, Wysokość montażu: 2.910 m,
Współczynnik konserwacji: 0.77

Wartości Lux, Skala 1:24

Powierzchnia	ρ [%]	E_m [lx]	E_{min} [lx]	E_{max} [lx]	E_{min} / E_m
Płaszczyzna pracy	/	255	195	302	0.76
Podłoga	20	166	135	190	0.82
Sufit	70	110	83	137	0.75
Ściany (4)	50	196	71	554	/

Płaszczyzna pracy:

Wysokość: 0.850 m
Siatka: 32 x 16 Punkty
Margines: 0.000 m

Lista opraw

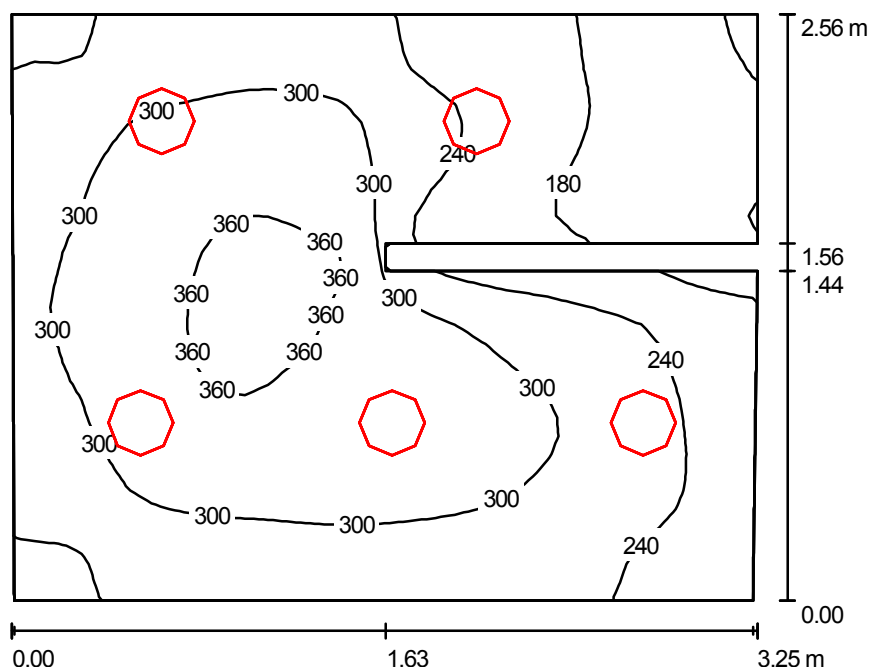
Nr.	Ilość	Etykieta (Czynnik korekcyjny)	Φ [lm]	P [W]
1	3	Lival LCC @EULUMDAT LMT LICHTMESSTECHNIK BERLIN Version 08 VTT NRO SH324/92 LIVAL GLOBUS 1 x PL 36 W (1.000)	2800	36
razem:			8400	108

Specyfikacja mocy przyłączeniowej: $23.87 \text{ W/m}^2 = 9.34 \text{ W/m}^2/100 \text{ lx}$ (Powierzchnia podstawowa: 4.52 m^2)

ES-SYSTEM

Edytor Joanna Pasternak
Telefon
faks
e-Mail

Umywalnia męska 8,7 / Podsumowanie



Wysokość pomieszczenia: 2.910 m, Wysokość montażu: 2.910 m,
Współczynnik konserwacji: 0.77

Wartości Lux, Skala 1:33

Powierzchnia	ρ [%]	E_m [lx]	E_{min} [lx]	E_{max} [lx]	E_{min} / E_m
Płaszczyzna pracy	/	271	115	382	0.42
Podłoga	20	185	89	257	0.48
Sufit	70	104	51	133	0.49
Ściany (8)	50	188	40	650	/

Płaszczyzna pracy:

Wysokość: 0.850 m
Siatka: 32 x 32 Punkty
Margines: 0.000 m

Lista opraw

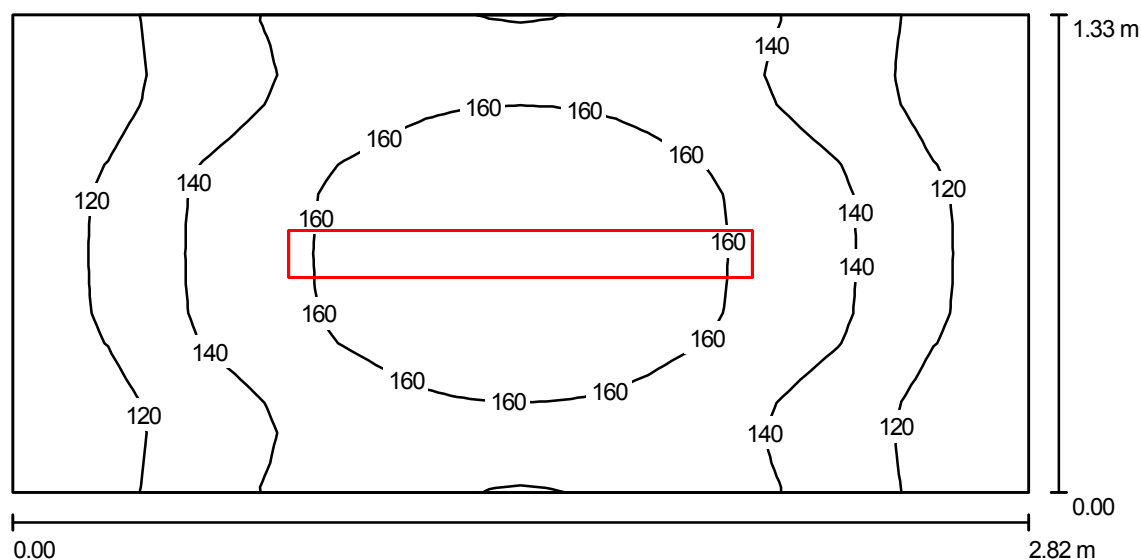
Nr.	Ilość	Etykieta (Czynnik korekcyjny)	Φ [lm]	P [W]
1	5	Lival LCC @EULUMDAT LMT LICHTMESSTECHNIK BERLIN Version 08 VTT NRO SH324/92 LIVAL GLOBUS 1 x PL 36 W (1.000)	2800	36
razem:			14000	180

Specyfikacja mocy przyłączeniowej: $22.23 \text{ W/m}^2 = 8.21 \text{ W/m}^2/100 \text{ lx}$ (Powierzchnia podstawowa: 8.10 m^2)

ES-SYSTEM

Edytor Joanna Pasternak
Telefon
faks
e-Mail

Skład porządkowy 3,6 / Podsumowanie



Wysokość pomieszczenia: 2.910 m, Wysokość montażu: 2.910 m,
Współczynnik konserwacji: 0.77

Wartości Lux, Skala 1:21

Powierzchnia	ρ [%]	E_m [lx]	E_{min} [lx]	E_{max} [lx]	E_{min} / E_m
Płaszczyzna pracy	/	142	106	174	0.74
Podłoga	20	87	71	99	0.81
Sufit	70	129	60	229	0.46
Ściany (4)	50	133	36	510	/

Płaszczyzna pracy:

Wysokość: 0.850 m
Siatka: 32 x 16 Punkty
Margines: 0.000 m

Lista opraw

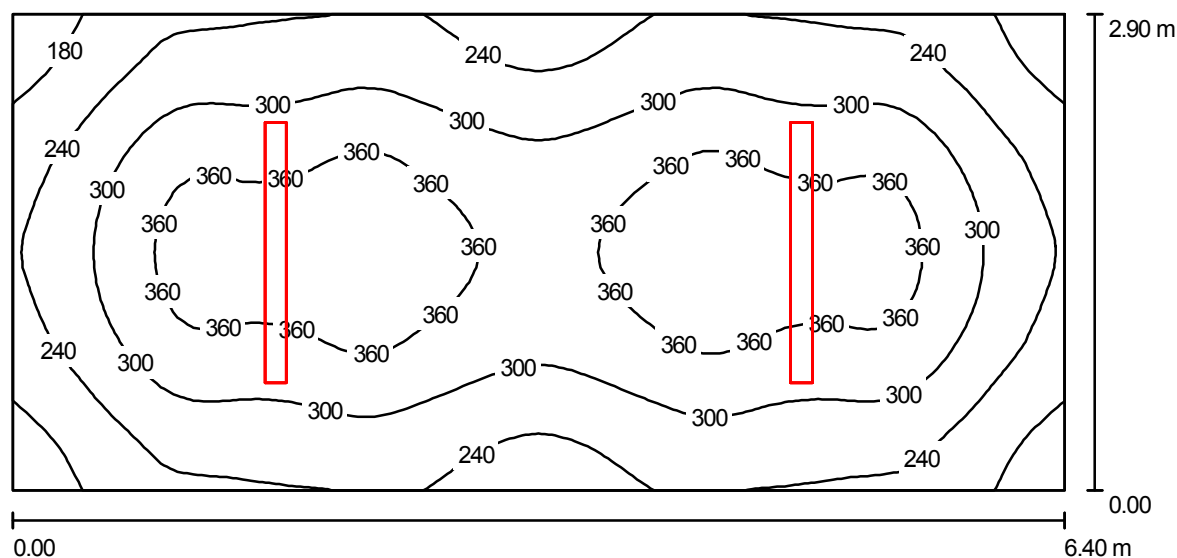
Nr.	Ilość	Etykieta (Czynnik korekcyjny)	Φ [lm]	P [W]
1	1	ESSystem 683600 CO1 136 (1.000)	3350	43
razem:			3350	43

Specyfikacja mocy przyłączeniowej: $11.49 \text{ W/m}^2 = 8.06 \text{ W/m}^2/100 \text{ lx}$ (Powierzchnia podstawowa: 3.74 m^2)

ES-SYSTEM

Edytor Joanna Pasternak
Telefon
faks
e-Mail

Dyżurka 20,0 / Podsumowanie



Wysokość pomieszczenia: 2.910 m, Wysokość montażu: 2.910 m,
Współczynnik konserwacji: 0.77

Wartości Lux, Skala 1:46

Powierzchnia	ρ [%]	E_m [lx]	E_{min} [lx]	E_{max} [lx]	E_{min} / E_m
Płaszczyzna pracy	/	297	147	405	0.49
Podłoga	20	233	157	306	0.67
Sufit	70	60	41	145	0.67
Ściany (4)	50	122	49	205	/

Płaszczyzna pracy:

Wysokość: 0.850 m
Siatka: 64 x 32 Punkty
Margines: 0.000 m

Lista opraw

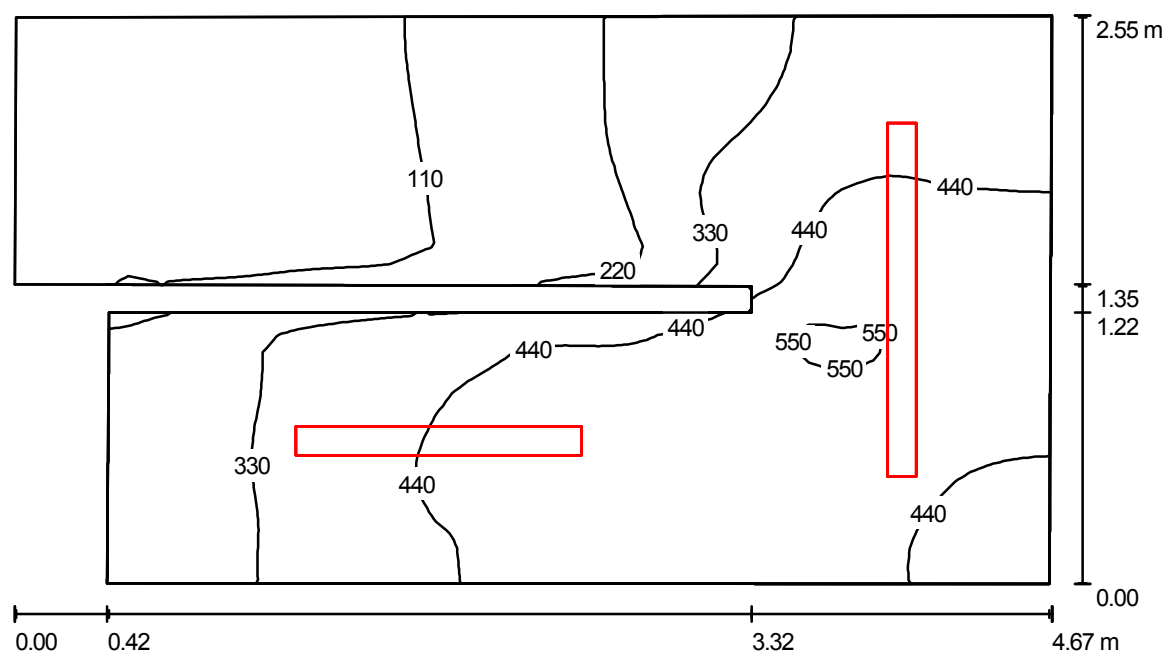
Nr.	Ilość	Etykieta (Czynnik korekcyjny)	Φ [lm]	P [W]
1	2	ESSystem 237500 CO5 235 AL (1.000)	6600	78
razem:			13200	156

Specyfikacja mocy przyłączeniowej: $8.41 \text{ W/m}^2 = 2.83 \text{ W/m}^2/100 \text{ lx}$ (Powierzchnia podstawowa: 18.56 m^2)

ES-SYSTEM

Edytor Joanna Pasternak
Telefon
faks
e-Mail

Klatka schodowa / Podsumowanie



Wysokość pomieszczenia: 2.910 m, Wysokość montażu: 2.910 m,
Współczynnik konserwacji: 0.77

Wartości Lux, Skala 1:34

Powierzchnia	ρ [%]	E_m [lx]	E_{min} [lx]	E_{max} [lx]	E_{min} / E_m
Płaszczyzna pracy	/	319	40	558	0.13
Podłoga	20	217	42	365	0.19
Sufit	70	217	22	604	0.10
Ściany (8)	50	246	22	1205	/

Płaszczyzna pracy:

Wysokość: 0.850 m
Siatka: 64 x 32 Punkty
Margines: 0.000 m

Lista opraw

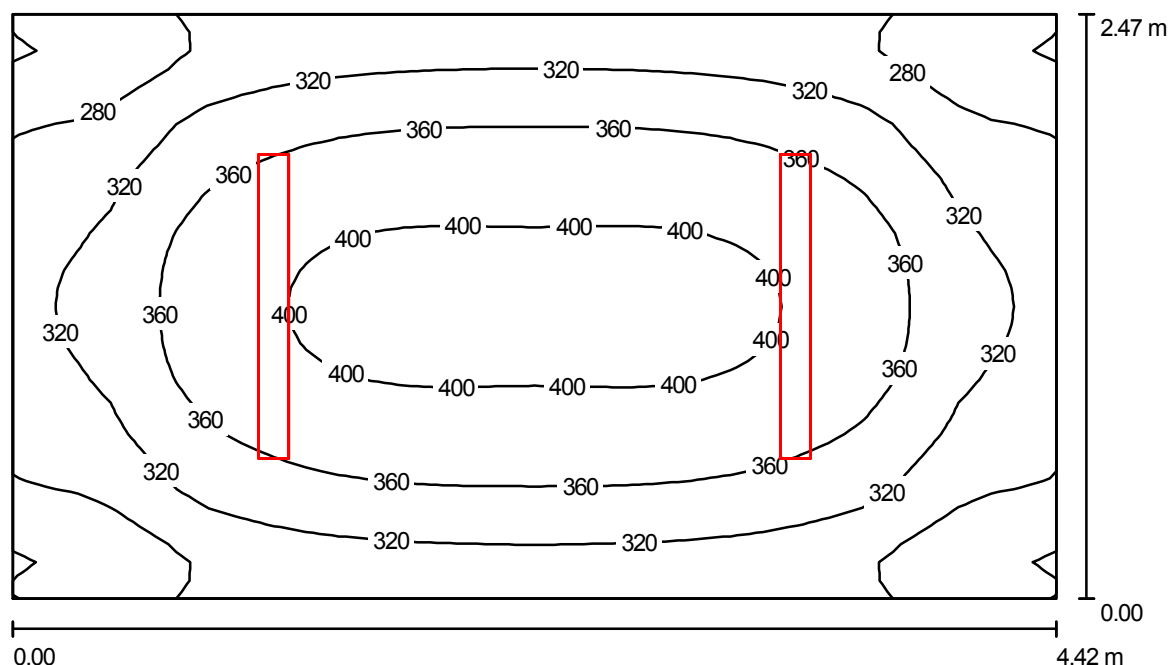
Nr.	Ilość	Etykieta (Czynnik korekcyjny)	Φ [lm]	P [W]
1	1	ESSystem 683700 CO1 236 (1.000)	6700	82
2	1	ESSystem 683900 CO1 258 (1.000)	10400	142
razem:			17100	224

Specyfikacja mocy przyłączeniowej: $20.43 \text{ W/m}^2 = 6.41 \text{ W/m}^2/100 \text{ lx}$ (Powierzchnia podstawowa: 10.96 m^2)

ES-SYSTEM

Edytor Joanna Pasternak
Telefon
faks
e-Mail

Zmywalnia 10,94 / Podsumowanie



Wysokość pomieszczenia: 2.910 m, Wysokość montażu: 2.910 m,
Współczynnik konserwacji: 0.77

Wartości Lux, Skala 1:32

Powierzchnia	ρ [%]	E_m [lx]	E_{min} [lx]	E_{max} [lx]	E_{min} / E_m
Płaszczyzna pracy	/	340	234	412	0.69
Podłoga	20	245	181	292	0.74
Sufit	70	177	106	381	0.60
Ściany (4)	50	248	112	498	/

Płaszczyzna pracy:

Wysokość: 0.850 m
Siatka: 32 x 32 Punkty
Margines: 0.000 m

Lista oprav

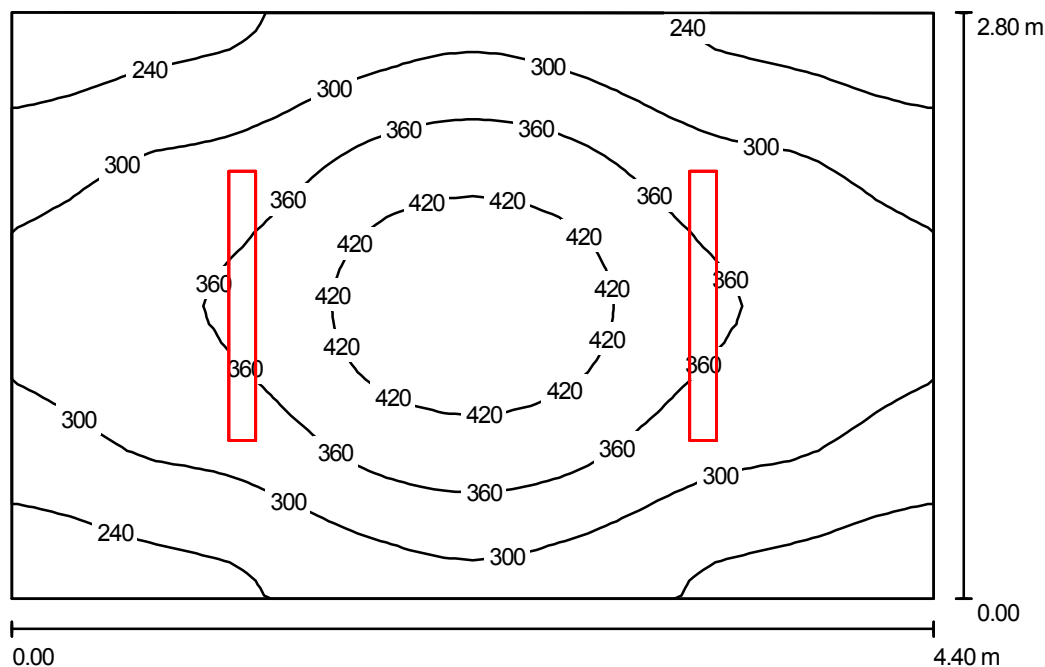
Nr.	Ilość	Etykieta (Czynnik korekcyjny)	Φ [lm]	P [W]
1	2	ESSystem 683700 CO1 236 (1.000)	6700	82
razem:			13400	164

Specyfikacja mocy przyłączeniowej: $14.99 \text{ W/m}^2 = 4.41 \text{ W/m}^2/100 \text{ lx}$ (Powierzchnia podstawowa: 10.94 m^2)

ES-SYSTEM

Edytor Joanna Pasternak
Telefon
faks
e-Mail

Pokój widzeń i okazań 11,7 / Podsumowanie



Wysokość pomieszczenia: 2.910 m, Wysokość montażu: 2.910 m,
Współczynnik konserwacji: 0.77

Wartości Lux, Skala 1:36

Powierzchnia	ρ [%]	E_m [lx]	E_{min} [lx]	E_{max} [lx]	E_{min} / E_m
Płaszczyzna pracy	/	321	194	460	0.60
Podłoga	20	242	170	314	0.70
Sufit	70	69	41	136	0.60
Ściany (4)	50	141	52	272	/

Płaszczyzna pracy:

Wysokość: 0.850 m
Siatka: 32 x 32 Punkty
Margines: 0.000 m

Lista opraw

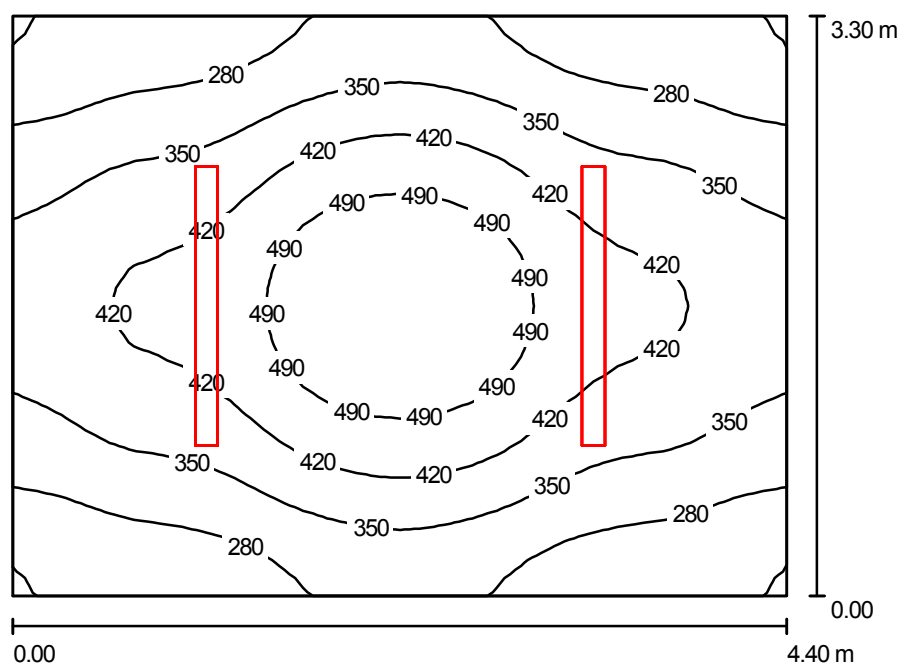
Nr.	Ilość	Etykieta (Czynnik korekcyjny)	Φ [lm]	P [W]
1	2	ESSystem 687700 CO5 228 AL (1.000)	5200	62
razem:			10400	124

Specyfikacja mocy przyłączeniowej: $10.06 \text{ W/m}^2 = 3.13 \text{ W/m}^2/100 \text{ lx}$ (Powierzchnia podstawowa: 12.32 m^2)

ES-SYSTEM

Edytor Joanna Pasternak
Telefon
faks
e-Mail

Świetlica 13,5 / Podsumowanie



Wysokość pomieszczenia: 2.910 m, Wysokość montażu: 2.910 m,
Współczynnik konserwacji: 0.77

Wartości Lux, Skala 1:43

Powierzchnia	ρ [%]	E_m [lx]	E_{min} [lx]	E_{max} [lx]	E_{min} / E_m
Płaszczyzna pracy	/	368	206	555	0.56
Podłoga	20	284	191	380	0.67
Sufit	70	76	45	147	0.59
Ściany (4)	50	154	56	316	/

Płaszczyzna pracy:

Wysokość: 0.850 m
Siatka: 32 x 32 Punkty
Margines: 0.000 m

UGR

Lewa ściana 17
Dolna ściana 17
(CIE, SHR = 0.25.)

Wzdłuż-

W poprzek

do osi oświetlenia

Lista opraw

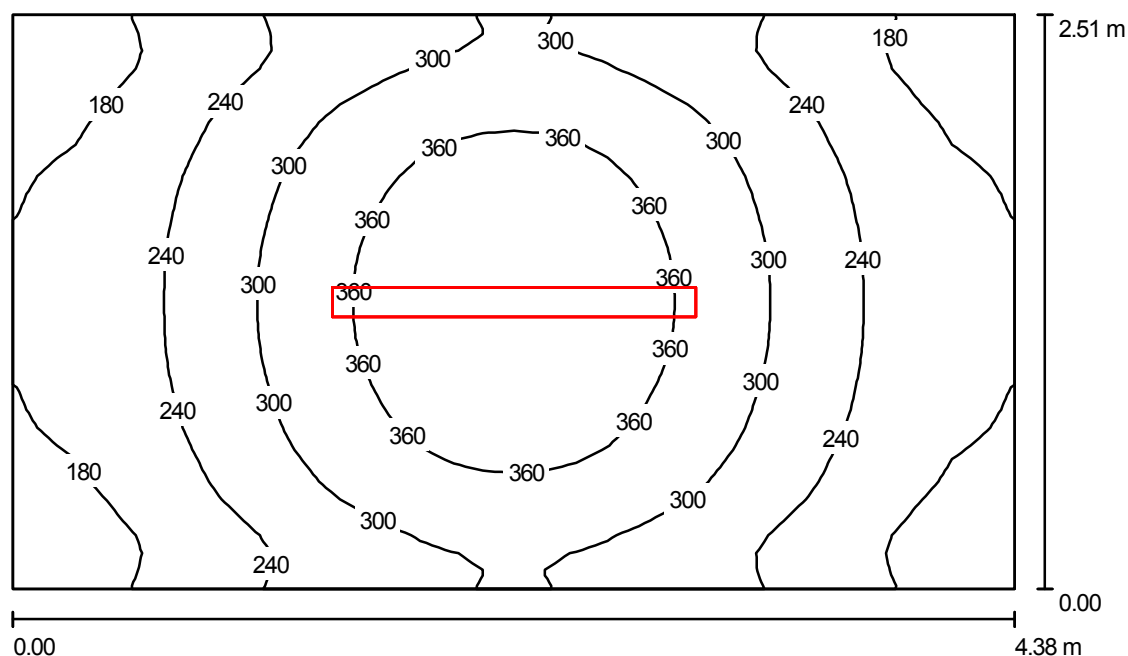
Nr.	Ilość	Etykieta (Czynnik korekcyjny)	Φ [lm]	P [W]
1	2	ESSystem 237500 CO5 235 AL (1.000)	6600	78
razem:			13200	156

Specyfikacja mocy przyłączeniowej: $10.74 \text{ W/m}^2 = 2.92 \text{ W/m}^2/100 \text{ lx}$ (Powierzchnia podstawowa: 14.52 m^2)

ES-SYSTEM

Edytor Joanna Pasternak
Telefon
faks
e-Mail

Palarnia 11,0 / Podsumowanie



Wysokość pomieszczenia: 2.910 m, Wysokość montażu: 2.910 m,
Współczynnik konserwacji: 0.77

Wartości Lux, Skala 1:33

Powierzchnia	ρ [%]	E_m [lx]	E_{min} [lx]	E_{max} [lx]	E_{min} / E_m
Płaszczyzna pracy	/	272	148	412	0.54
Podłoga	20	195	131	251	0.67
Sufit	70	136	61	489	0.45
Ściany (4)	50	185	85	478	/

Płaszczyzna pracy:

Wysokość: 0.850 m
Siatka: 32 x 32 Punkty
Margines: 0.000 m

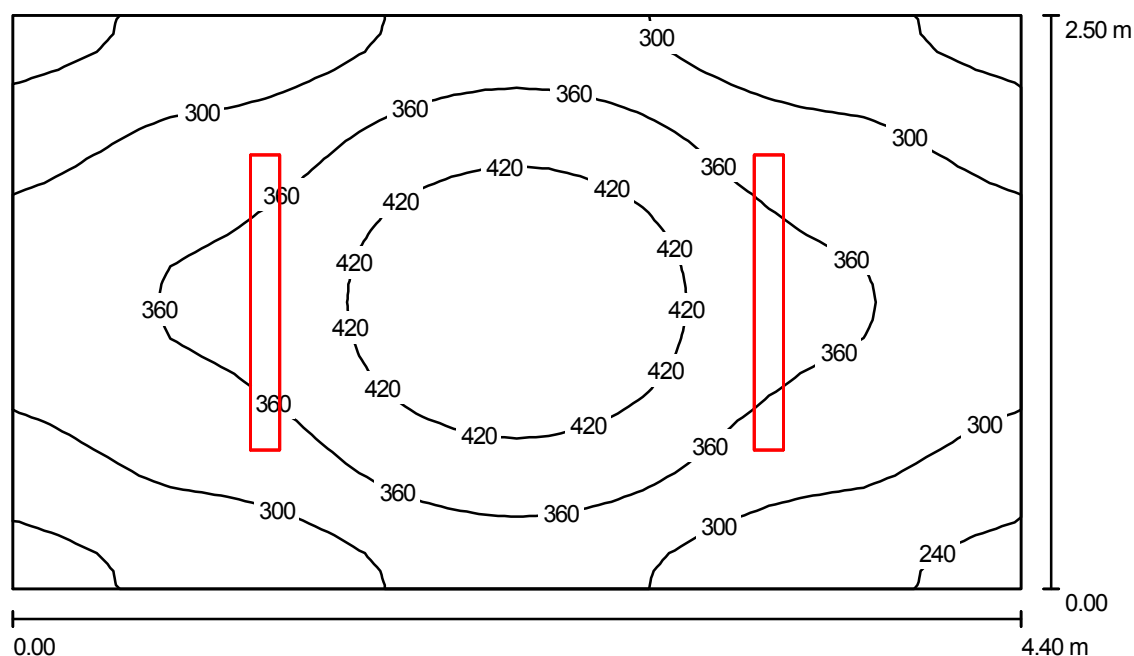
Lista opraw

Nr.	Ilość	Etykieta (Czynnik korekcyjny)	Φ [lm]	P [W]
1	1	ESSystem 683900 CO1 258 (1.000)	10400	142
razem:			10400	142

Specyfikacja mocy przyłączeniowej: $12.94 \text{ W/m}^2 = 4.76 \text{ W/m}^2/100 \text{ lx}$ (Powierzchnia podstawowa: 10.97 m^2)

ES-SYSTEM

Edytor Joanna Pasternak
Telefon
faks
e-Mail

Izba dyżurna 25,2 / Podsumowanie

Wysokość pomieszczenia: 2.910 m, Wysokość montażu: 2.910 m,
Współczynnik konserwacji: 0.77

Wartości Lux, Skala 1:33

Powierzchnia	ρ [%]	E_m [lx]	E_{min} [lx]	E_{max} [lx]	E_{min} / E_m
Płaszczyzna pracy	/	340	216	470	0.63
Podłoga	20	253	182	322	0.72
Sufit	70	76	46	139	0.61
Ściany (4)	50	155	60	279	/

Płaszczyzna pracy:

Wysokość: 0.850 m
Siatka: 32 x 32 Punkty
Margines: 0.000 m

Lista opraw

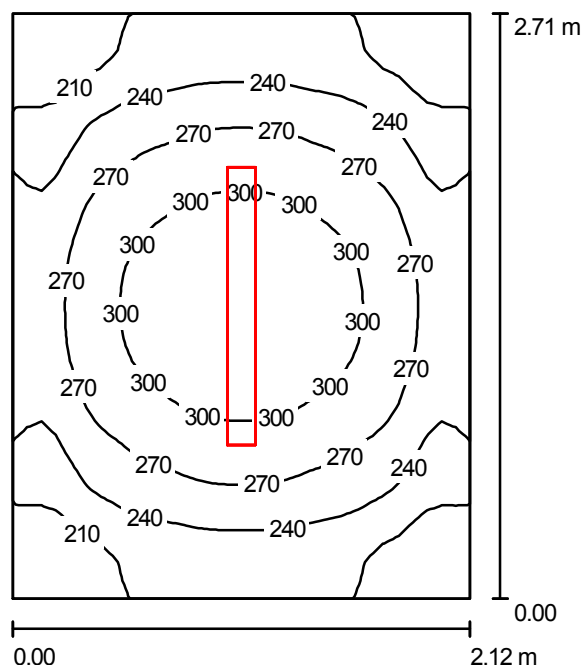
Nr.	Ilość	Etykieta (Czynnik korekcyjny)	Φ [lm]	P [W]
1	2	ESSystem 687700 CO5 228 AL (1.000)	5200	62
razem:			10400	124

Specyfikacja mocy przyłączeniowej: $11.27 \text{ W/m}^2 = 3.31 \text{ W/m}^2/100 \text{ lx}$ (Powierzchnia podstawowa: 11.00 m^2)

ES-SYSTEM

Edytor Joanna Pasternak
 Telefon
 faks
 e-Mail

Pokój oględzin 5,8 / Podsumowanie



Wysokość pomieszczenia: 2.910 m, Wysokość montażu: 2.910 m,
 Współczynnik konserwacji: 0.77

Wartości Lux, Skala 1:35

Powierzchnia	ρ [%]	E_m [lx]	E_{min} [lx]	E_{max} [lx]	E_{min} / E_m
Płaszczyzna pracy	/	257	179	324	0.70
Podłoga	20	169	131	197	0.77
Sufit	70	160	82	365	0.52
Ściany (4)	50	199	78	477	/

Płaszczyzna pracy:

Wysokość: 0.850 m
 Siatka: 32 x 32 Punkty
 Margines: 0.000 m

Lista opraw

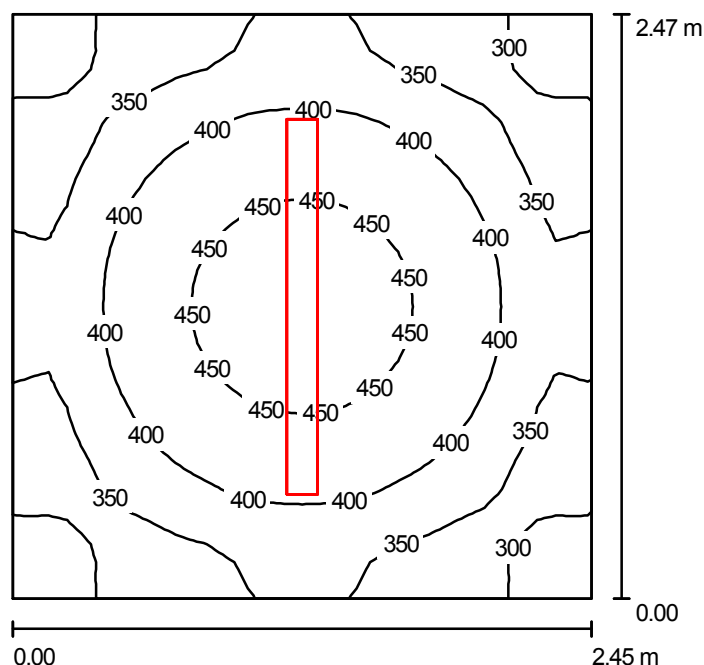
Nr.	Ilość	Etykieta (Czynnik korekcyjny)	Φ [lm]	P [W]
1	1	ESSystem 683700 CO1 236 (1.000)	6700	82
razem:			6700	82

Specyfikacja mocy przyłączeniowej: $14.28 \text{ W/m}^2 = 5.56 \text{ W/m}^2/100 \text{ lx}$ (Powierzchnia podstawowa: 5.74 m^2)

ES-SYSTEM

Edytor Joanna Pasternak
Telefon
faks
e-Mail

WC/umywalnia 6,0 / Podsumowanie



Wysokość pomieszczenia: 2.910 m, Wysokość montażu: 2.910 m,
Współczynnik konserwacji: 0.77

Wartości Lux, Skala 1:32

Powierzchnia	ρ [%]	E_m [lx]	E_{min} [lx]	E_{max} [lx]	E_{min} / E_m
Płaszczyzna pracy	/	379	267	472	0.70
Podłoga	20	252	196	292	0.78
Sufit	70	238	124	549	0.52
Ściany (4)	50	294	118	579	/

Płaszczyzna pracy:

Wysokość: 0.850 m
Siatka: 32 x 32 Punkty
Margines: 0.000 m

Lista opraw

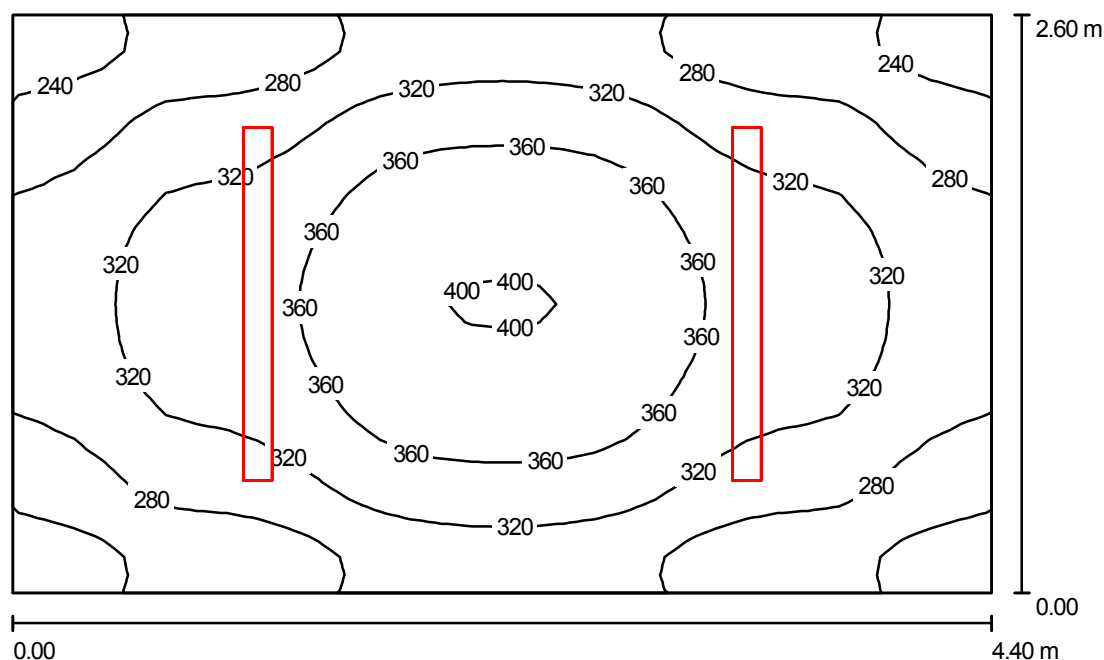
Nr.	Ilość	Etykieta (Czynnik korekcyjny)	Φ [lm]	P [W]
1	1	ESSystem 683900 CO1 258 (1.000)	10400	142
razem:			10400	142

Specyfikacja mocy przyłączeniowej: $23.43 \text{ W/m}^2 = 6.19 \text{ W/m}^2/100 \text{ lx}$ (Powierzchnia podstawowa: 6.06 m^2)

ES-SYSTEM

Edytor Joanna Pasternak
Telefon
faks
e-Mail

Cela mieszkalna 11,3 / Podsumowanie



Wysokość pomieszczenia: 2.910 m, Wysokość montażu: 2.910 m,
Współczynnik konserwacji: 0.77

Wartości Lux, Skala 1:34

Powierzchnia	ρ [%]	E_m [lx]	E_{min} [lx]	E_{max} [lx]	E_{min} / E_m
Płaszczyzna pracy	/	315	212	402	0.68
Podłoga	20	230	170	290	0.74
Sufit	70	125	85	233	0.68
Ściany (4)	50	207	104	357	/

Płaszczyzna pracy:

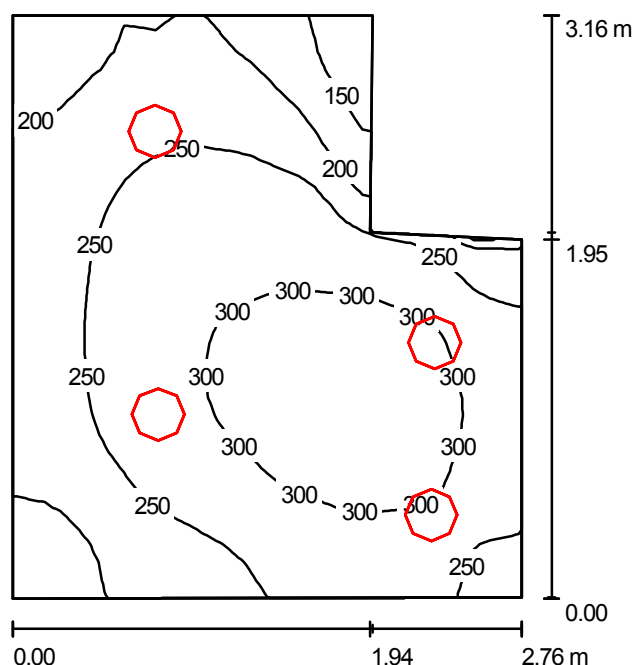
Wysokość: 0.850 m
Siatka: 32 x 32 Punkty
Margines: 0.000 m

Lista opraw

Nr.	Ilość	Etykieta (Czynnik korekcyjny)	Φ [lm]	P [W]
1	2	ESSystem 686600 CO4 158 EVG (1.000)	5200	62
razem:			10400	124

Specyfikacja mocy przyłączeniowej: $10.84 \text{ W/m}^2 = 3.45 \text{ W/m}^2/100 \text{ lx}$ (Powierzchnia podstawowa: 11.44 m^2)

Ustęp męski 8.1 / Podsumowanie



Wysokość pomieszczenia: 2.910 m, Wysokość montażu: 2.910 m,
Współczynnik konserwacji: 0.77

Wartości Lux, Skala 1:41

Powierzchnia	ρ [%]	E_m [lx]	E_{min} [lx]	E_{max} [lx]	E_{min} / E_m
Płaszczyzna pracy	/	254	119	328	0.47
Podłoga	20	180	97	217	0.54
Sufit	70	93	52	184	0.56
Ściany (6)	50	180	62	718	/

Płaszczyzna pracy:

Wysokość: 0.850 m
Siatka: 32 x 32 Punkty
Margines: 0.000 m

Lista oprav

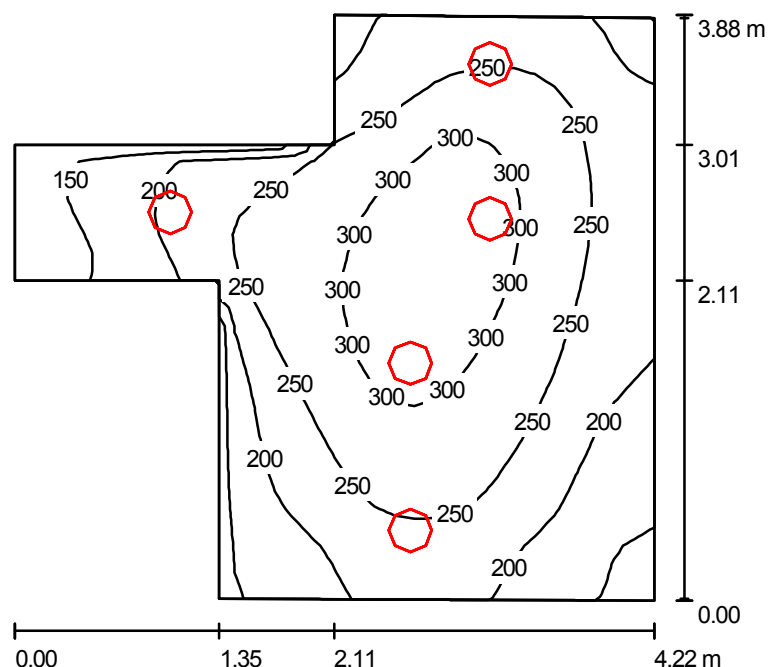
Nr.	Ilość	Etykieta (Czynnik korekcyjny)	Φ [lm]	P [W]
1	4	Lival LCC @EULUMDAT LMT LICHTMESSTECHNIK BERLIN Version 08 VTT NRO SH324/92 LIVAL GLOBUS 1 x PL 36 W (1.000)	2800	36
razem:			11200	144

Specyfikacja mocy przyłączeniowej: $18.58 \text{ W/m}^2 = 7.31 \text{ W/m}^2/100 \text{ lx}$ (Powierzchnia podstawowa: 7.75 m^2)

ES-SYSTEM

Edytor Joanna Pasternak
Telefon
faks
e-Mail

Umywalnia męska 11,6 / Podsumowanie



Wysokość pomieszczenia: 2.910 m, Wysokość montażu: 2.910 m,
Współczynnik konserwacji: 0.77

Wartości Lux, Skala 1:50

Powierzchnia	ρ [%]	E_m [lx]	E_{min} [lx]	E_{max} [lx]	E_{min} / E_m
Płaszczyzna pracy	/	237	117	321	0.49
Podłoga	20	174	83	225	0.48
Sufit	70	77	45	176	0.59
Ściany (8)	50	153	38	1224	/

Płaszczyzna pracy:

Wysokość: 0.850 m
Siatka: 32 x 32 Punkty
Margines: 0.000 m

Lista opraw

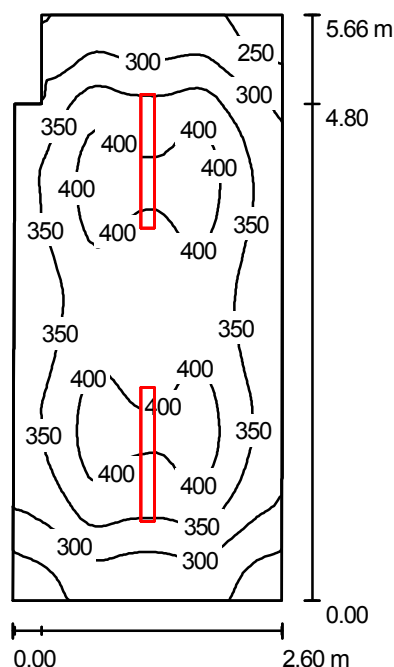
Nr.	Ilość	Etykieta (Czynnik korekcyjny)	Φ [lm]	P [W]
1	5	Lival LCC @EULUMDAT LMT LICHTMESSTECHNIK BERLIN Version 08 VTT NRO SH324/92 LIVAL GLOBUS 1 x PL 36 W (1.000)	2800	36
razem:			14000	180

Specyfikacja mocy przyłączeniowej: $15.44 \text{ W/m}^2 = 6.50 \text{ W/m}^2/100 \text{ lx}$ (Powierzchnia podstawowa: 11.66 m^2)

ES-SYSTEM

Edytor Joanna Pasternak
Telefon
faks
e-Mail

cela mieszkalna 14,3 / Podsumowanie



Wysokość pomieszczenia: 2.910 m, Wysokość montażu: 2.910 m,
Współczynnik konserwacji: 0.77

Wartości Lux, Skala 1:73

Powierzchnia	ρ [%]	E_m [lx]	E_{min} [lx]	E_{max} [lx]	E_{min} / E_m
Płaszczyzna pracy	/	348	217	426	0.62
Podłoga	20	258	193	296	0.75
Sufit	70	129	84	300	0.65
Ściany (6)	50	220	118	376	/

Płaszczyzna pracy:

Wysokość: 0.850 m
Siatka: 64 x 32 Punkty
Margines: 0.000 m

Lista opraw

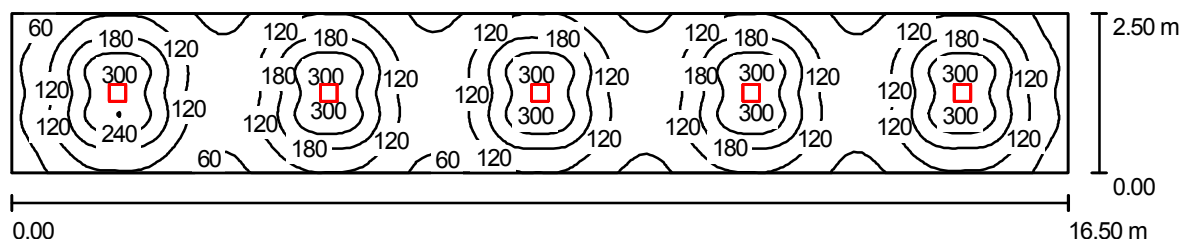
Nr.	Ilość	Etykieta (Czynnik korekcyjny)	Φ [lm]	P [W]
1	2	ESSystem 686500 CO4 236 EVG (1.000)	6700	82
razem:			13400	164

Specyfikacja mocy przyłączeniowej: $11.37 \text{ W/m}^2 = 3.27 \text{ W/m}^2/100 \text{ lx}$ (Powierzchnia podstawowa: 14.42 m^2)

ES-SYSTEM

Edytor Joanna Pasternak
Telefon
faks
e-Mail

Korytarz szeroki / Podsumowanie



Wysokość pomieszczenia: 2.340 m, Wysokość montażu: 2.458 m,
Współczynnik konserwacji: 0.77

Wartości Lux, Skala 1:118

Powierzchnia	ρ [%]	E_m [lx]	E_{min} [lx]	E_{max} [lx]	E_{min} / E_m
Płaszczyzna pracy	/	144	38	307	0.26
Podłoga	20	115	64	147	0.56
Sufit	70	22	17	26	0.76
Ściany (4)	50	49	15	100	/

Płaszczyzna pracy:

Wysokość: 0.850 m
Siatka: 128 x 64 Punkty
Margines: 0.000 m

Lista opraw

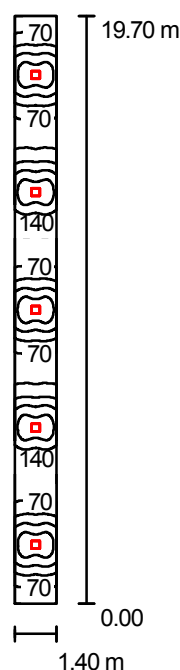
Nr.	Ilość	Etykieta (Czynnik korekcyjny)	Φ [lm]	P [W]
1	5	ESSystem 7412 DQ218.X EVG (1.000)	2400	42
razem:			12000	210

Specyfikacja mocy przyłączeniowej: $5.09 \text{ W/m}^2 = 3.53 \text{ W/m}^2/100 \text{ lx}$ (Powierzchnia podstawowa: 41.25 m^2)

ES-SYSTEM

Edytor Joanna Pasternak
Telefon
faks
e-Mail

Korytarz wąski / Podsumowanie



Wysokość pomieszczenia: 2.340 m, Wysokość montażu: 2.458 m,
Współczynnik konserwacji: 0.77

Wartości Lux, Skala 1:254

Powierzchnia	ρ [%]	E_m [lx]	E_{min} [lx]	E_{max} [lx]	E_{min} / E_m
Płaszczyzna pracy	/	161	31	336	0.20
Podłoga	20	115	56	161	0.49
Sufit	70	30	18	44	0.60
Ściany (4)	50	70	19	281	/

Płaszczyzna pracy:

Wysokość: 0.850 m
Siatka: 32 x 128 Punkty
Margines: 0.000 m

Lista opraw

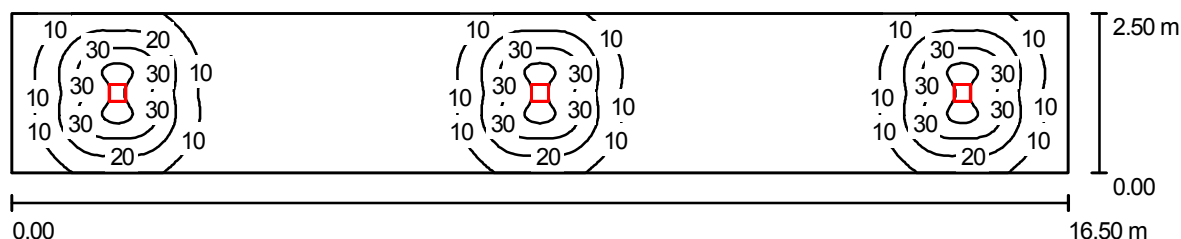
Nr.	Ilość	Etykieta (Czynnik korekcyjny)	Φ [lm]	P [W]
1	5	ESSystem 7412 DQ218.X EVG (1.000)	2400	42
razem:			12000	210

Specyfikacja mocy przyłączeniowej: $7.61 \text{ W/m}^2 = 4.73 \text{ W/m}^2/100 \text{ lx}$ (Powierzchnia podstawowa: 27.58 m^2)

ES-SYSTEM

Edytor Joanna Pasternak
Telefon
faks
e-Mail

Korytarz szeroki aw / Podsumowanie



Wysokość pomieszczenia: 2.340 m, Wysokość montażu: 2.458 m,
Współczynnik konserwacji: 0.77

Wartości Lux, Skala 1:118

Powierzchnia	ρ [%]	E_m [lx]	E_{min} [lx]	E_{max} [lx]	E_{min} / E_m
Płaszczyzna pracy	/	11	0.12	43	0.01
Podłoga	0	8.10	0.80	18	0.10
Sufit	0	0.00	0.00	0.03	0.00
Ściany (4)	0	2.56	0.00	12	/

Płaszczyzna pracy:

Wysokość: 0.850 m
Siatka: 128 x 64 Punkty
Margines: 0.000 m

Lista opraw

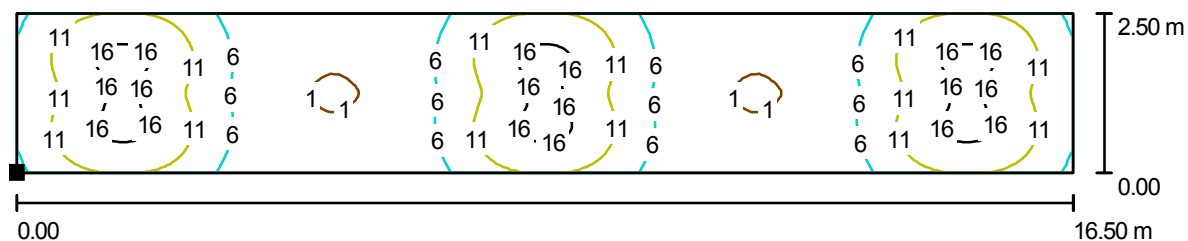
Nr.	Ilość	Etykieta (Czynnik korekcyjny)	Φ [lm]	P [W]
1	3	ESSystem 7412 DQ218.X EVG (1.000)	360	42
razem:			1080	126

Specyfikacja mocy przyłączeniowej: $3.05 \text{ W/m}^2 = 27.14 \text{ W/m}^2/100 \text{ lx}$ (Powierzchnia podstawowa: 41.25 m^2)

ES-SYSTEM

Edytor Joanna Pasternak
 Telefon
 faks
 e-Mail

Korytarz szeroki aw / Podłoga / Izolinie (E)



Wartości Lux, Skala 1 : 118

Położenie powierzchni w
 pomieszczeniu:
 Zaznaczony punkt:
 (-80.300 m, 36.300 m, 0.000 m)



Siatka: 128 x 64 Punkty

E_m [lx]
 8.10

E_{min} [lx]
 0.80

E_{max} [lx]
 18

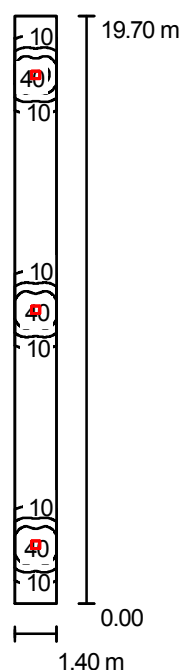
E_{min} / E_m
 0.10

E_{min} / E_{max}
 0.05

ES-SYSTEM

Edytor Joanna Pasternak
 Telefon
 faks
 e-Mail

Korytarz wąski aw / Podsumowanie



Wysokość pomieszczenia: 2.340 m, Wysokość montażu: 2.458 m,
 Współczynnik konserwacji: 0.77

Wartości Lux, Skala 1:254

Powierzchnia	ρ [%]	E_m [lx]	E_{min} [lx]	E_{max} [lx]	E_{min} / E_m
Płaszczyzna pracy	/	12	0.05	43	0.00
Podłoga	0	7.38	0.32	18	0.04
Sufit	0	0.00	0.00	0.03	0.00
Ściany (4)	0	3.63	0.00	37	/

Płaszczyzna pracy:

Wysokość: 0.850 m
 Siatka: 32 x 128 Punkty
 Margines: 0.000 m

Lista opraw

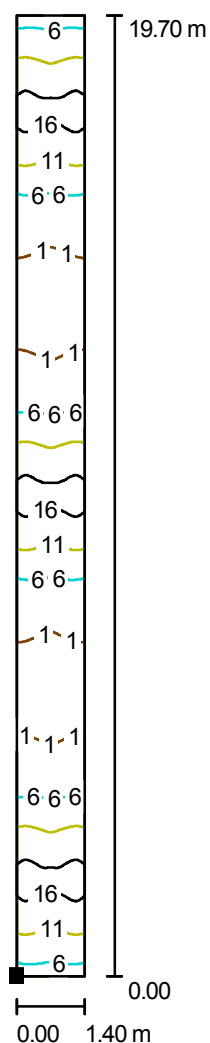
Nr.	Ilość	Etykieta (Czynnik korekcyjny)	Φ [lm]	P [W]
1	3	ESSystem 7412 DQ218.X EVG (1.000)	360	42
razem:			1080	126

Specyfikacja mocy przyłączeniowej: $4.57 \text{ W/m}^2 = 39.42 \text{ W/m}^2 / 100 \text{ lx}$ (Powierzchnia podstawowa: 27.58 m^2)

ES-SYSTEM

Edytor Joanna Pasternak
 Telefon
 faks
 e-Mail

Korytarz wąski aw / Podłoga / Izolinie (E)



Położenie powierzchni w
 pomieszczeniu:
 Zaznaczony punkt:
 (-61.300 m, 16.600 m, 0.000 m)

Wartości Lux, Skala 1 : 155

Siatka: 32 x 128 Punkty

E_m [lx]
7.38

E_{min} [lx]
0.32

E_{max} [lx]
18

E_{min} / E_m
0.04

E_{min} / E_{max}
0.02

The figure is a contour map of a study area. The horizontal axis is labeled with values 0.00, 1.71, and 2.91 m. The vertical axis is labeled with values 0.00, 0.96, and 2.16 m. The map shows several contour lines representing depth or elevation. Three red octagonal markers are placed on the map, each labeled with the value 250. The contours are labeled with values 250, 300, 200, and 150. The map is divided into two main sections by a vertical line at x = 1.71 m. The left section is a rectangle with a width of 1.71 m and a height of 2.16 m. The right section is a rectangle with a width of 1.20 m (2.91 m - 1.71 m) and a height of 2.16 m. The contours are more densely packed in the right section, indicating a steeper gradient.

Wartości Lux, Skala 1:28

Powierzchnia	ρ [%]	E_m [lx]	E_{min} [lx]	E_{max} [lx]	E_{min} / E_m
Płaszczyzna pracy	/	238	81	314	0.34
Podłoga	20	152	63	188	0.41
Sufit	70	104	44	155	0.42
Ściany (6)	50	175	38	638	/

Wysokość: 0.850 m
Siatka: 32 x 32 Punkty
Margines: 0.000 m

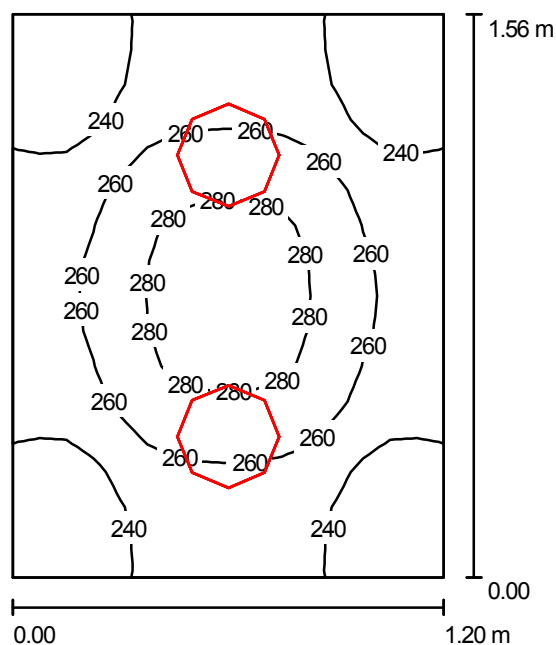
Nr.	Ilość	Etykieta (Czynnik korekcyjny)	Φ [lm]	P [W]
1	3	Lival LCC @EULUMDAT LMT LICHTMESSTECHNIK BERLIN Version 08 VTT NRO SH324/92 LIVAL GLOBUS 1 x PL 36 W (1.000)	2800	36
razem:			8400	108

Strona 31

ES-SYSTEM

Edytor Joanna Pasternak
Telefon
faks
e-Mail

pom małe do 6,44 / Podsumowanie



Wysokość pomieszczenia: 2.910 m, Wysokość montażu: 2.910 m,
Współczynnik konserwacji: 0.77

Wartości Lux, Skala 1:21

Powierzchnia	ρ [%]	E_m [lx]	E_{min} [lx]	E_{max} [lx]	E_{min} / E_m
Płaszczyzna pracy	/	254	216	287	0.85
Podłoga	20	143	130	154	0.91
Sufit	70	161	119	183	0.74
Ściany (4)	50	235	58	916	/

Płaszczyzna pracy:

Wysokość: 0.850 m
Siatka: 16 x 16 Punkty
Margines: 0.000 m

Lista oprav

Nr.	Ilość	Etykieta (Czynnik korekcyjny)	Φ [lm]	P [W]
1	2	Lival LCC @EULUMDAT LMT LICHTMESSTECHNIK BERLIN Version 08 VTT NRO SH324/92 LIVAL GLOBUS 1 x PL 36 W (1.000)	2800	36
razem:			5600	72

Specyfikacja mocy przyłączeniowej: $38.46 \text{ W/m}^2 = 15.15 \text{ W/m}^2/100 \text{ lx}$ (Powierzchnia podstawowa: 1.87 m^2)