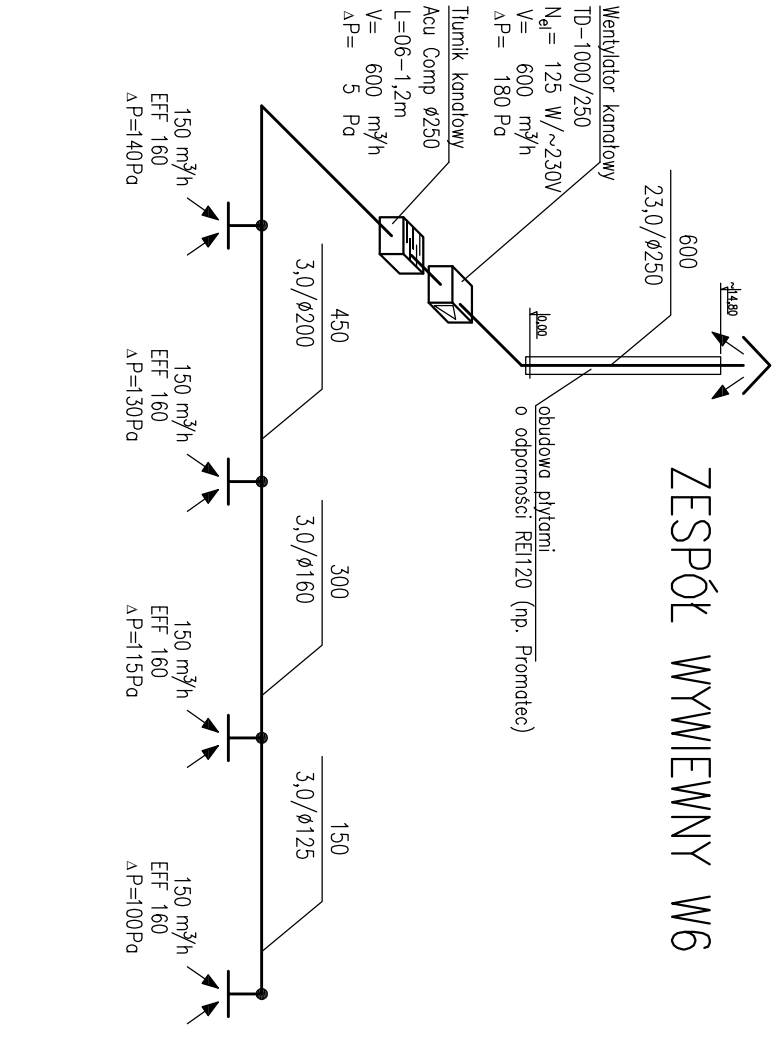
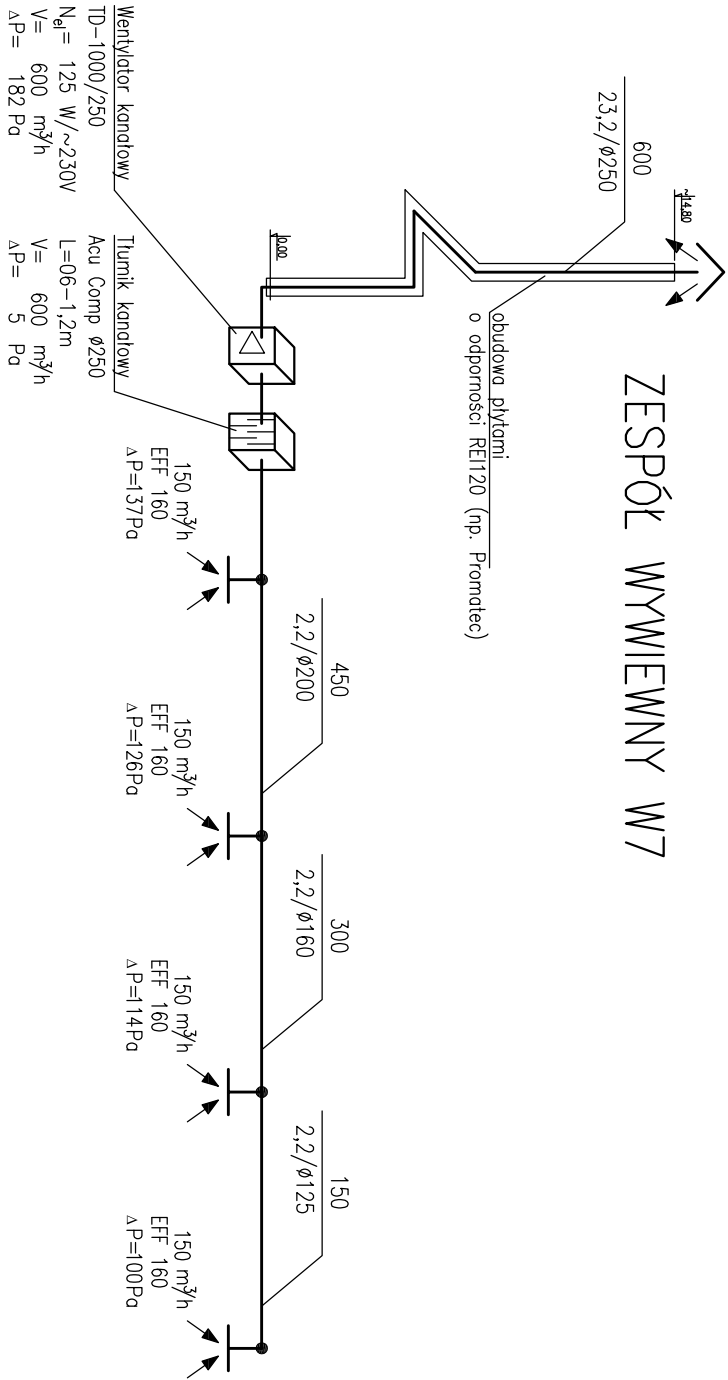


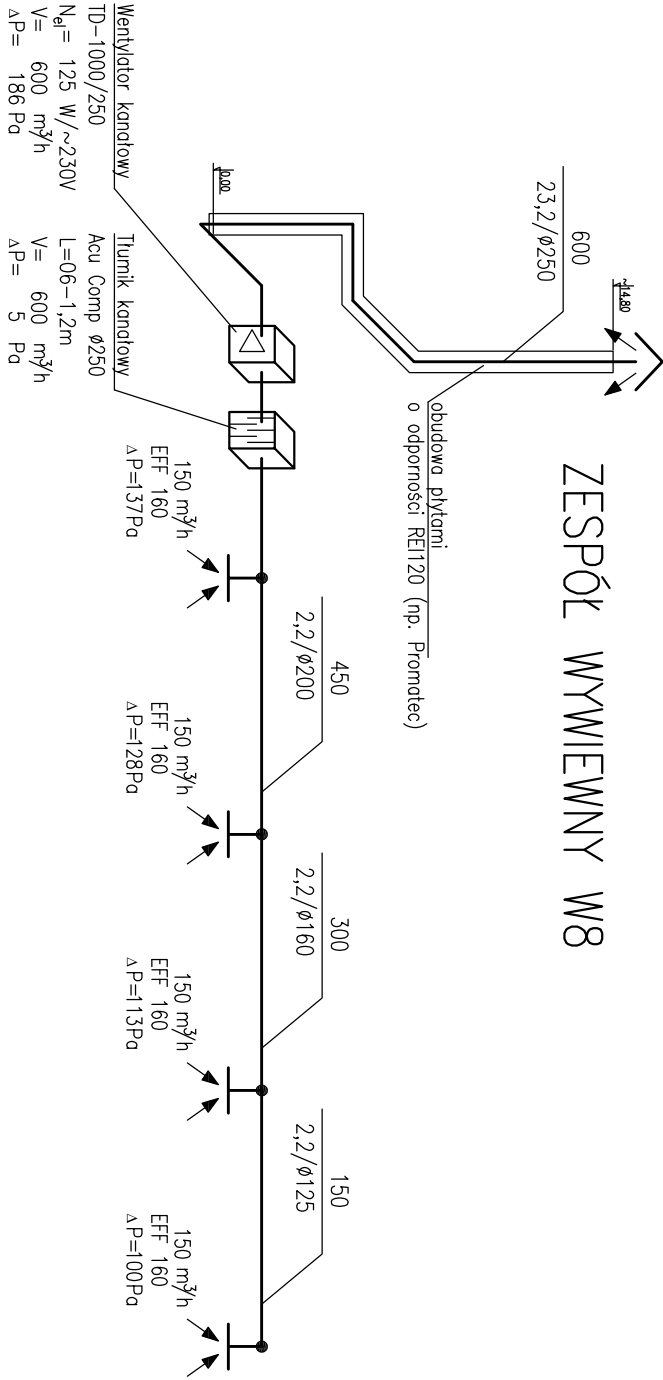
ZESPÓŁ WYWIEWNY W6



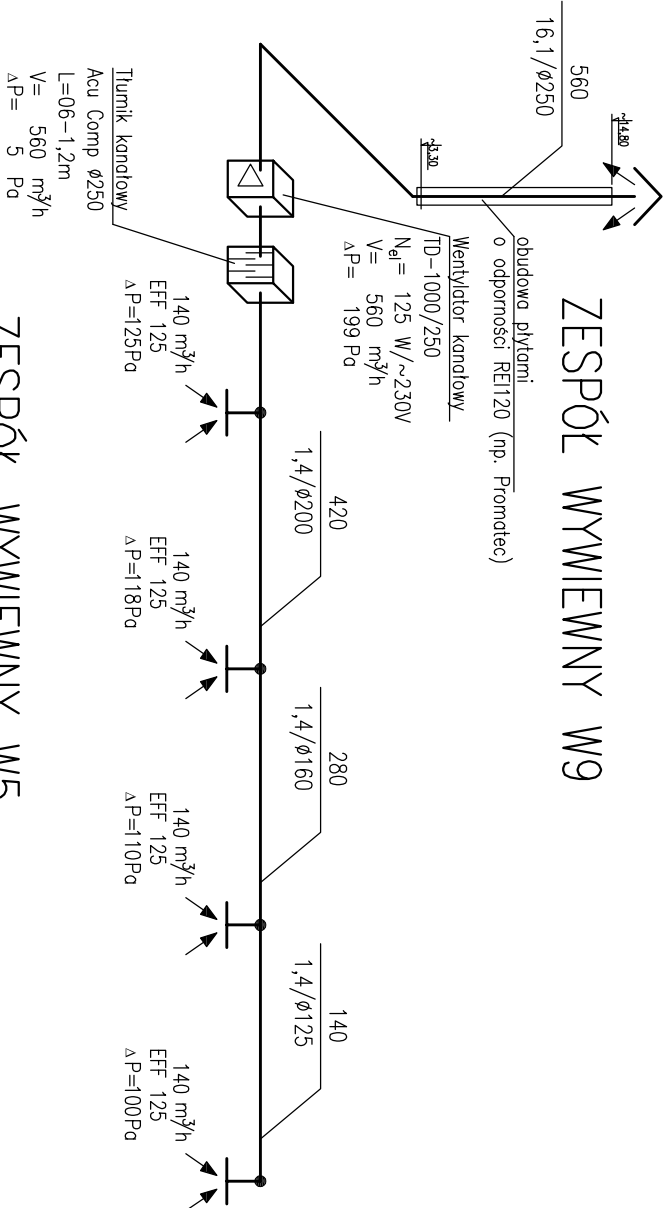
ZESPÓŁ WYWIEWNY W7



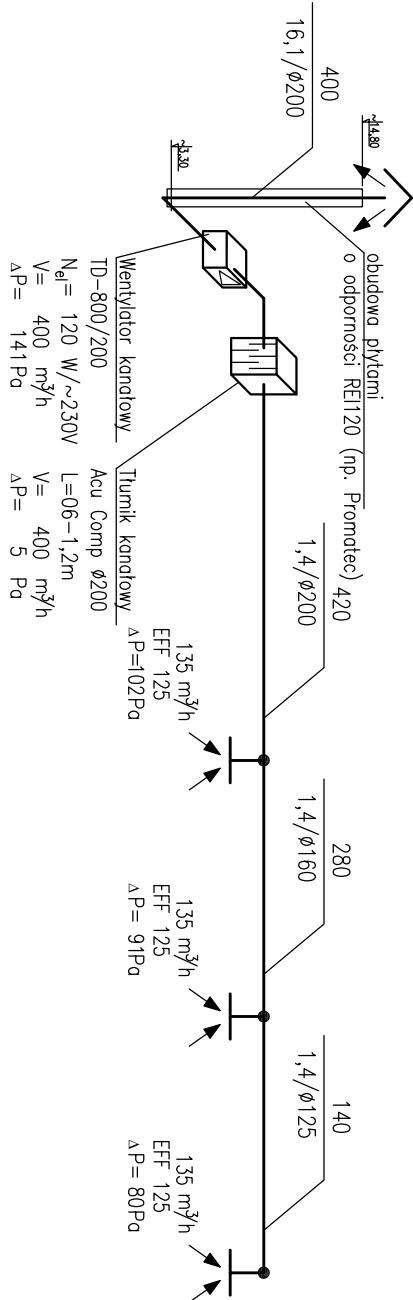
ZESPÓŁ WYWIEWNY W8



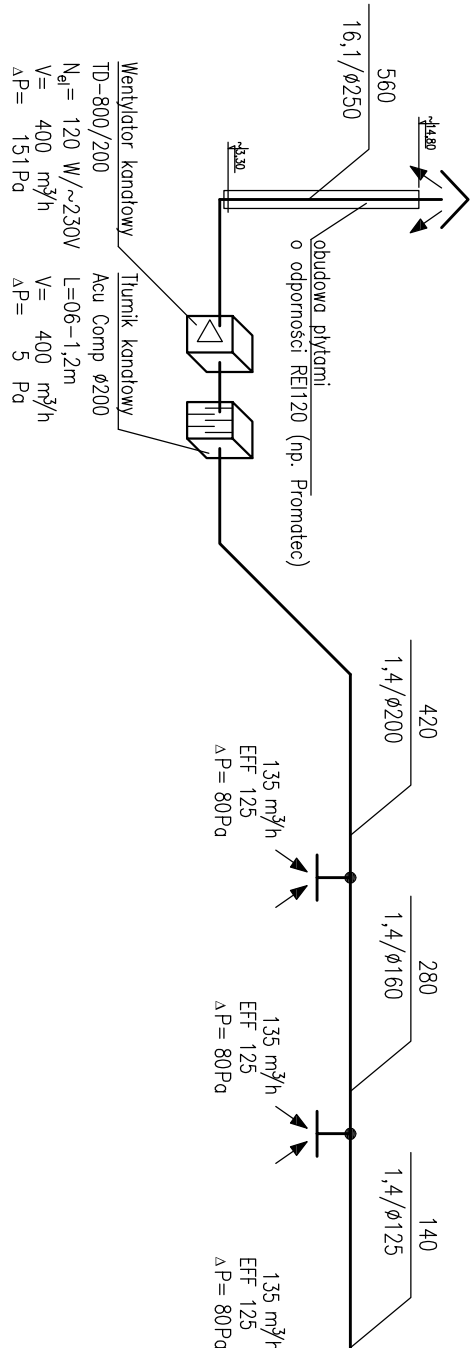
ZESPÓŁ WYWIEWNY W9



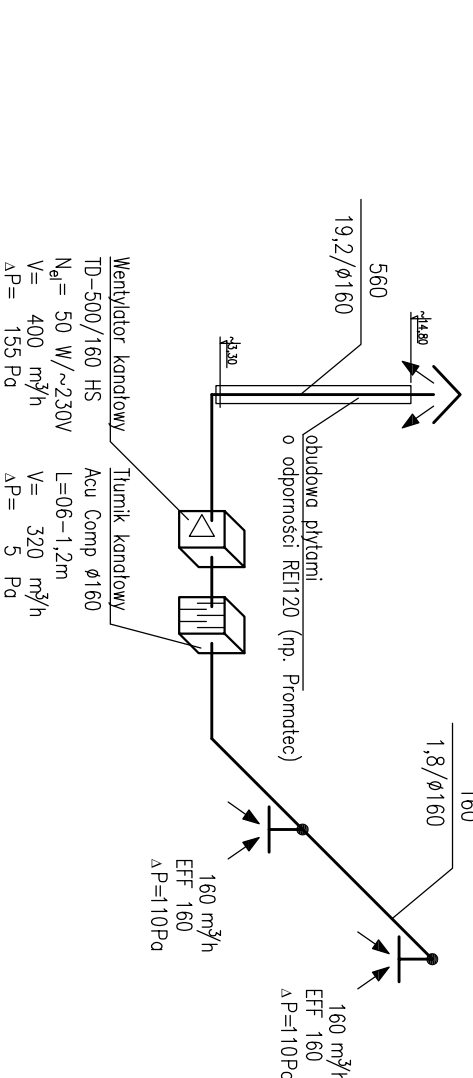
ZESPÓŁ WYWIEWNY W10



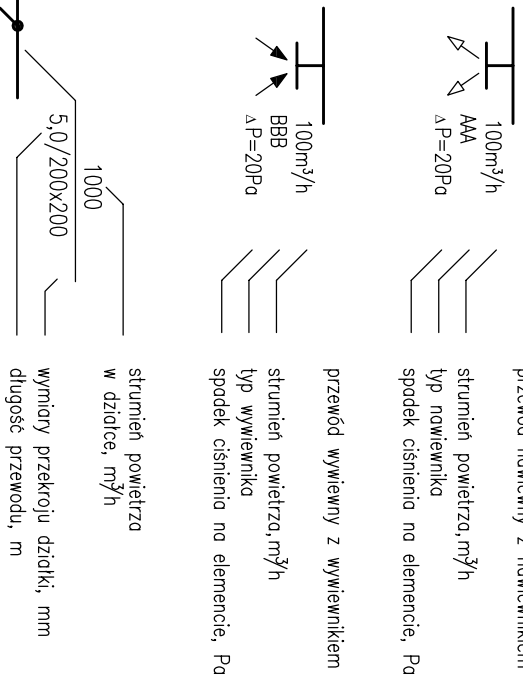
ZESPÓŁ WYWIEWNY W11



ZESPÓŁ WYWIEWNY W5



OZNACZENIA



UWAGA

WSZYSTKIE PRZEWODY WENTYLACYJNE PROWADZONE PRZEZ KONDYGNACJE, KTÓRYCH NIE OBSŁUGUJĄ, NALEŻY OBUDOWAĆ PŁYTAMI O OPORNOŚCI REI120 (NP. PROMATEC), OBUDOWĘ PRZEWODÓW WYKONAĆ ZGODNIE Z APROBATĄ TECHNICZNĄ MATERIAŁU.

PRACOWNIA ARCHITEKTONICZNO-URBANISTYCZNA A3 AGNIESZKA ROMANOWSKA-TARCZYŃSKA , tel/fax: 032 230 46 36, 601 064 899			
TEMAT PROJEKTU:	PROJEKT BUDOWLANY I WYKONAWCZY CZĘŚCIOWE, PRZEBUDOWY I REMONTU BUDYNKU NR 10 NA TERENIE ODP KWP W KATOWICACH PRZY UL. KOSZAROWEJ 17	PROJEKTOWAŁ:	mgr inż. A. Różycka
ADRES:	KATOWICE , UL. KOSZAROWA 17	SPRAWDZIŁ:	
RYSUŃK:	WENTYLACJA MECHANICZNA, SCHEMATY ZESPÓŁÓW WYWIEWNYCH W5 - W11	INŻ. S. Boduszek	
INWESTOR:	KOMENDA WOJEWÓDZKA POLICJI W KATOWICACH 40-038 KATOWICE, UL. ŁOMPY 19		
FAZABRANZA:	DATY: SKALA:	NR RYSUNKU:	W-10
PBWIS.	listopad 2011		