

x=875700.00  
y=229700.00



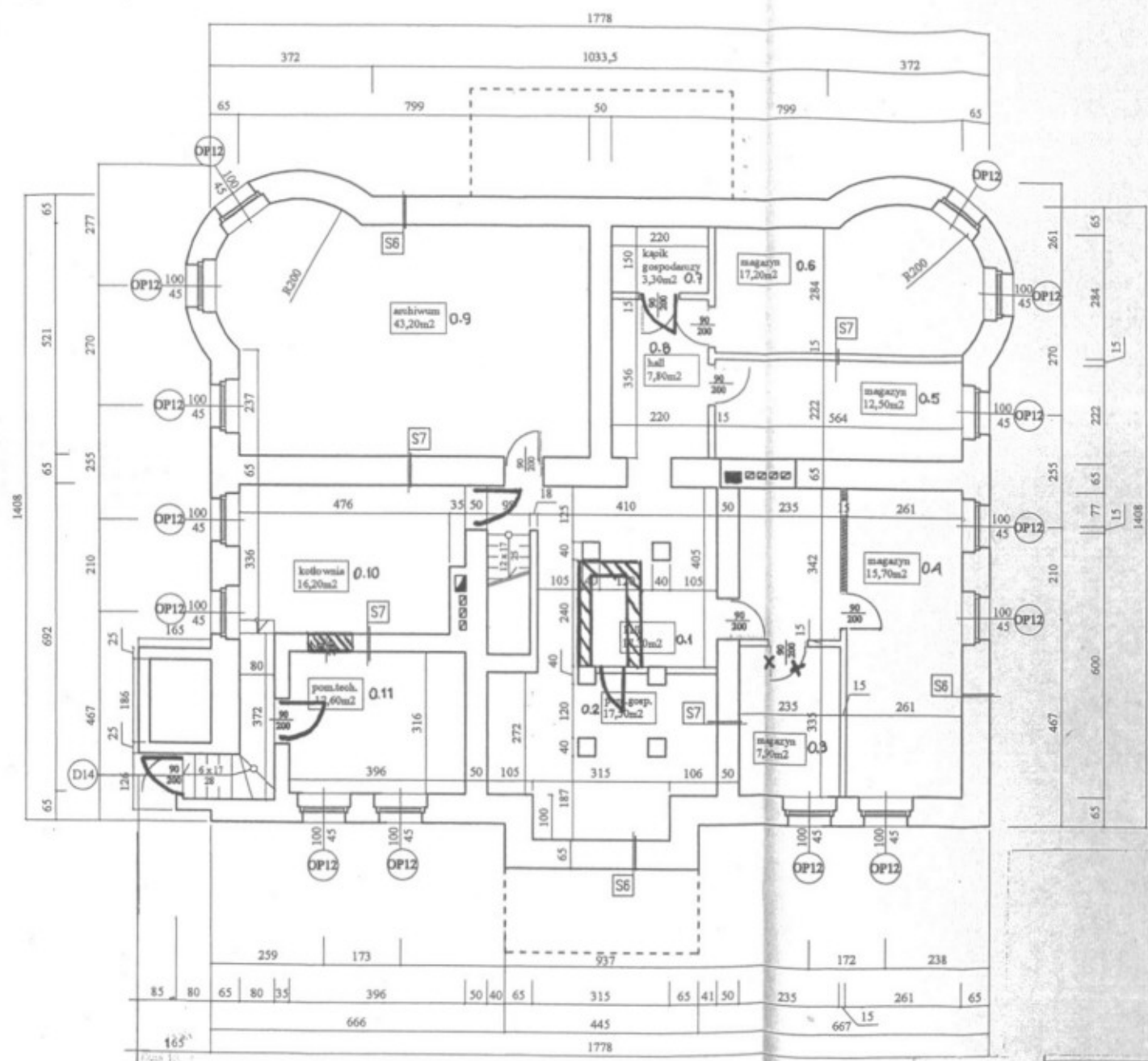
Obiekt : Ruda Śląska ul. Mickiewicza  
Seksja : 531.211.142  
KERG : 589-63/2008  
Data : 26.08.2008

### MAPA W SKALI 1:500

#### LEGENDA


- zakres opracowania
- granice działek
- sieci energetyczne
- sieci telekomunikacyjne
- gazociągi
- sieci wodociągowe
- sieć telewizji kablowej
- sieć kanalizacyjna
- sieć C.O.

ZAGOSPODAROWANIE TERENU  
STAN ISTNIEJĄCY



ZESTAWIENIE POWIERZCHNI		m <sup>2</sup>
0.1	HALL	17,30
0.2	POM. GOSPODARCZE	17,50
0.3	MAGAZYN	7,80
0.4	MAGAZYN	15,90
0.5	MAGAZYN	12,50
0.6	MAGAZYN	17,20
0.7	KĄCIK GOSPODARCZY	3,30
0.8	HALL	7,80
0.9	ARCHIWUM	43,20
0.10	KOTŁOWNIA	16,20
0.11	POM. TECHNICZNE	12,60
RAZEM		171,20

LEGENDA:

-  - ściany działowe
- S6 - folia kubełkowa  
- istniejąca ściana  
- tynk renowacyjny  
- emulsja akrylowa
- S7 - emulsja akrylowa  
- tynk renowacyjny  
- istniejąca ściana  
- tynk renowacyjny  
- emulsja akrylowa

Adres: Ruda Śląska ul. Adama Mickiewicza 2	Data: 10.2008
Temat: Rzut Rzut Piwnicy STAN ISTNIEJĄCY	Skala: 1:100
Branża budowlana	
	Rys. Nr: 3

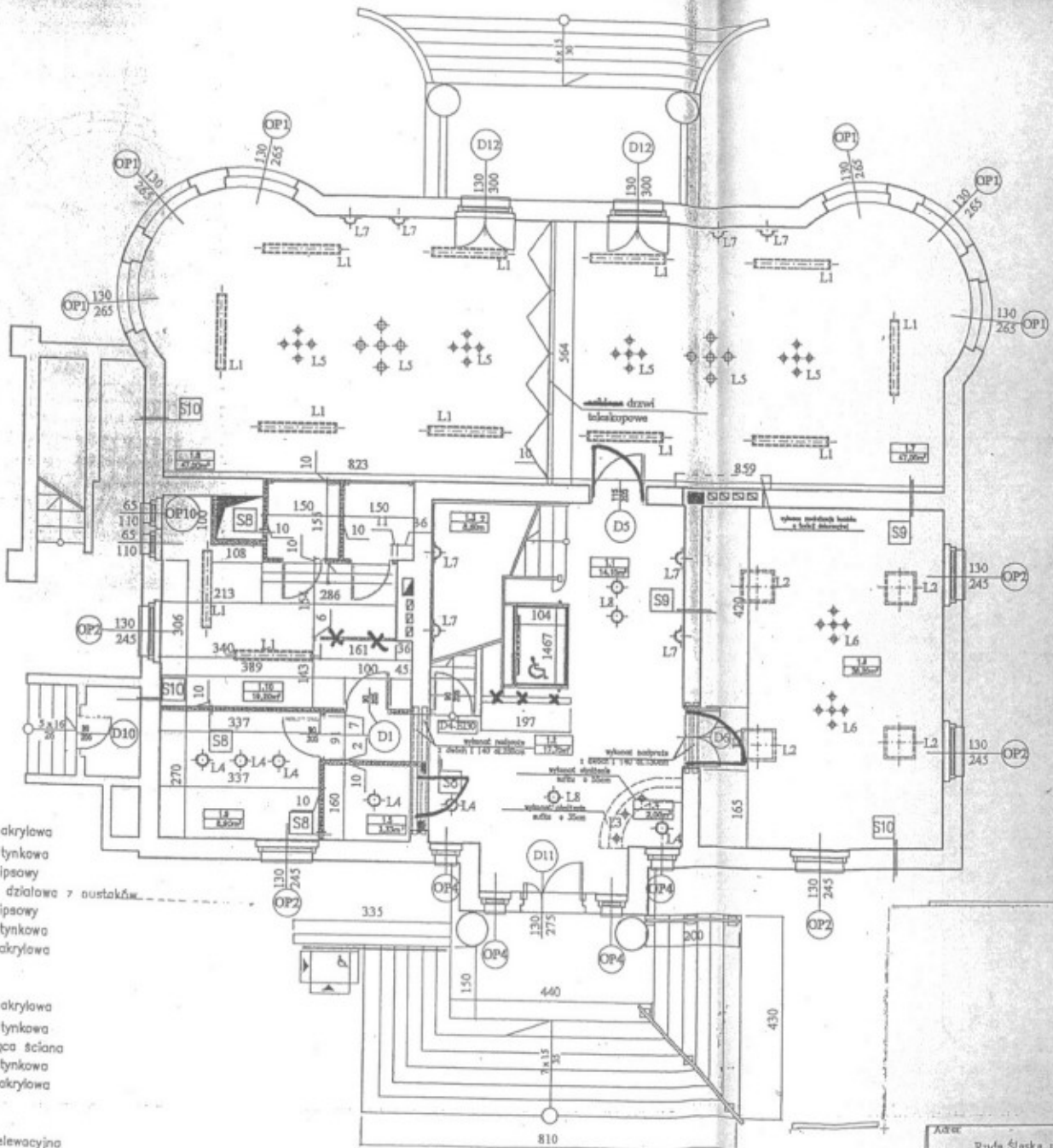


ZESTAWIENIE POWIERZCHNI

1.1	KOMUNIKACJA	38,90m <sup>2</sup>	plytki ceramiczne
1.2	KOMUNIKACJA	17,70m <sup>2</sup>	plytki ceramiczne
1.3	KŁATKA SCHODOWA	8,60m <sup>2</sup>	podłoga drewniana
1.4	PUNKT INFORMACYJNY	2,00m <sup>2</sup>	plytki ceramiczne
1.5	SZATNIA	5,65m <sup>2</sup>	plytki ceramiczne
1.6	SALA MUZEALNA	38,20m <sup>2</sup>	plytki ceramiczne
1.7	SALA KONFERENCYJNA	47,00m <sup>2</sup>	plytki ceramiczne
1.8	SALA KONFERENCYJNA	47,00m <sup>2</sup>	plytki ceramiczne
1.9	ZAPLECZE	8,90m <sup>2</sup>	plytki ceramiczne
1.10	ZAPLECZE TECHNICZNE	19,20m <sup>2</sup>	plytki ceramiczne

LEGENDA:

- ściany działowe
- ściany
- otwory okienne typu dwuskrzydłowe z drzwiami podziobnymi i górnymi składowymi, uchwyty aluminiowe, okładziny z blachy stalowej malowanej, przesłony ze szklanych wstawek, szybki barwione, elektroniczny sterowanie, element szklany 1044
- otwory okienne typu dwuskrzydłowe, przesłony, wstawki
- otwory okienne typu dwuskrzydłowe, przesłony, wstawki
- otwory okienne typu dwuskrzydłowe, przesłony, wstawki
- otwory okienne typu dwuskrzydłowe, przesłony, wstawki
- otwory okienne typu dwuskrzydłowe, przesłony, wstawki
- otwory okienne typu dwuskrzydłowe, przesłony, wstawki
- otwory okienne typu dwuskrzydłowe, przesłony, wstawki
- otwory okienne typu dwuskrzydłowe, przesłony, wstawki
- otwory okienne typu dwuskrzydłowe, przesłony, wstawki
- otwory okienne typu dwuskrzydłowe, przesłony, wstawki
- otwory okienne typu dwuskrzydłowe, przesłony, wstawki
- otwory okienne typu dwuskrzydłowe, przesłony, wstawki
- otwory okienne typu dwuskrzydłowe, przesłony, wstawki
- otwory okienne typu dwuskrzydłowe, przesłony, wstawki
- otwory okienne typu dwuskrzydłowe, przesłony, wstawki
- otwory okienne typu dwuskrzydłowe, przesłony, wstawki
- otwory okienne typu dwuskrzydłowe, przesłony, wstawki
- otwory okienne typu dwuskrzydłowe, przesłony, wstawki
- otwory okienne typu dwuskrzydłowe, przesłony, wstawki
- otwory okienne typu dwuskrzydłowe, przesłony, wstawki
- otwory okienne typu dwuskrzydłowe, przesłony, wstawki
- otwory okienne typu dwuskrzydłowe, przesłony, wstawki
- otwory okienne typu dwuskrzydłowe, przesłony, wstawki
- otwory okienne typu dwuskrzydłowe, przesłony, wstawki
- otwory okienne typu dwuskrzydłowe, przesłony, wstawki
- otwory okienne typu dwuskrzydłowe, przesłony, wstawki
- otwory okienne typu dwuskrzydłowe, przesłony, wstawki
- otwory okienne typu dwuskrzydłowe, przesłony, wstawki
- otwory okienne typu dwuskrzydłowe, przesłony, wstawki
- otwory okienne typu dwuskrzydłowe, przesłony, wstawki
- otwory okienne typu dwuskrzydłowe, przesłony, wstawki
- otwory okienne typu dwuskrzydłowe, przesłony, wstawki
- otwory okienne typu dwuskrzydłowe, przesłony, wstawki
- otwory okienne typu dwuskrzydłowe, przesłony, wstawki
- otwory okienne typu dwuskrzydłowe, przesłony, wstawki
- otwory okienne typu dwuskrzydłowe, przesłony, wstawki
- otwory okienne typu dwuskrzydłowe, przesłony, wstawki
- otwory okienne typu dwuskrzydłowe, przesłony, wstawki
- otwory okienne typu dwuskrzydłowe, przesłony, wstawki
- otwory okienne typu dwuskrzydłowe, przesłony, wstawki
- otwory okienne typu dwuskrzydłowe, przesłony, wstawki
- otwory okienne typu dwuskrzydłowe, przesłony, wstawki
- otwory okienne typu dwuskrzydłowe, przesłony, wstawki
- otwory okienne typu dwuskrzydłowe, przesłony, wstawki
- otwory okienne typu dwuskrzydłowe, przesłony, wstawki
- otwory okienne typu dwuskrzydłowe, przesłony, wstawki
- otwory okienne typu dwuskrzydłowe, przesłony, wstawki
- otwory okienne typu dwuskrzydłowe, przesłony, wstawki
- otwory okienne typu dwuskrzydłowe, przesłony, wstawki
- otwory okienne typu dwuskrzydłowe, przesłony, wstawki
- otwory okienne typu dwuskrzydłowe, przesłony, wstawki
- otwory okienne typu dwuskrzydłowe, przesłony, wstawki
- otwory okienne typu dwuskrzydłowe, przesłony, wstawki
- otwory okienne typu dwuskrzydłowe, przesłony, wstawki
- otwory okienne typu dwuskrzydłowe, przesłony, wstawki
- otwory okienne typu dwuskrzydłowe, przesłony, wstawki
- otwory okienne typu dwuskrzydłowe, przesłony, wstawki
- otwory okienne typu dwuskrzydłowe, przesłony, wstawki
- otwory okienne typu dwuskrzydłowe, przesłony, wstawki
- otwory okienne typu dwuskrzydłowe, przesłony, wstawki
- otwory okienne typu dwuskrzydłowe, przesłony, wstawki
- otwory okienne typu dwuskrzydłowe, przesłony, wstawki
- otwory okienne typu dwuskrzydłowe, przesłony, wstawki
- otwory okienne typu dwuskrzydłowe, przesłony, wstawki
- otwory okienne typu dwuskrzydłowe, przesłony, wstawki
- otwory okienne typu dwuskrzydłowe, przesłony, wstawki
- otwory okienne typu dwuskrzydłowe, przesłony, wstawki
- otwory okienne typu dwuskrzydłowe, przesłony, wstawki
- otwory okienne typu dwuskrzydłowe, przesłony, wstawki
- otwory okienne typu dwuskrzydłowe, przesłony, wstawki
- otwory okienne typu dwuskrzydłowe, przesłony, wstawki
- otwory okienne typu dwuskrzydłowe, przesłony, wstawki
- otwory okienne typu dwuskrzydłowe, przesłony, wstawki
- otwory okienne typu dwuskrzydłowe, przesłony, wstawki
- otwory okienne typu dwuskrzydłowe, przesłony, wstawki
- otwory okienne typu dwuskrzydłowe, przesłony, wstawki
- otwory okienne typu dwuskrzydłowe, przesłony, wstawki
- otwory okienne typu dwuskrzydłowe, przesłony, wstawki
- otwory okienne typu dwuskrzydłowe, przesłony, wstawki
- otwory okienne typu dwuskrzydłowe, przesłony, wstawki
- otwory okienne typu dwuskrzydłowe, przesłony, wstawki
- otwory okienne typu dwuskrzydłowe, przesłony, wstawki
- otwory okienne typu dwuskrzydłowe, przesłony, wstawki
- otwory okienne typu dwuskrzydłowe, przesłony, wstawki
- otwory okienne typu dwuskrzydłowe, przesłony, wstawki
- otwory okienne typu dwuskrzydłowe, przesłony, wstawki
- otwory okienne typu dwuskrzydłowe, przesłony, wstawki
- otwory okienne typu dwuskrzydłowe, przesłony, wstawki
- otwory okienne typu dwuskrzydłowe, przesłony, wstawki
- otwory okienne typu dwuskrzydłowe, przesłony, wstawki



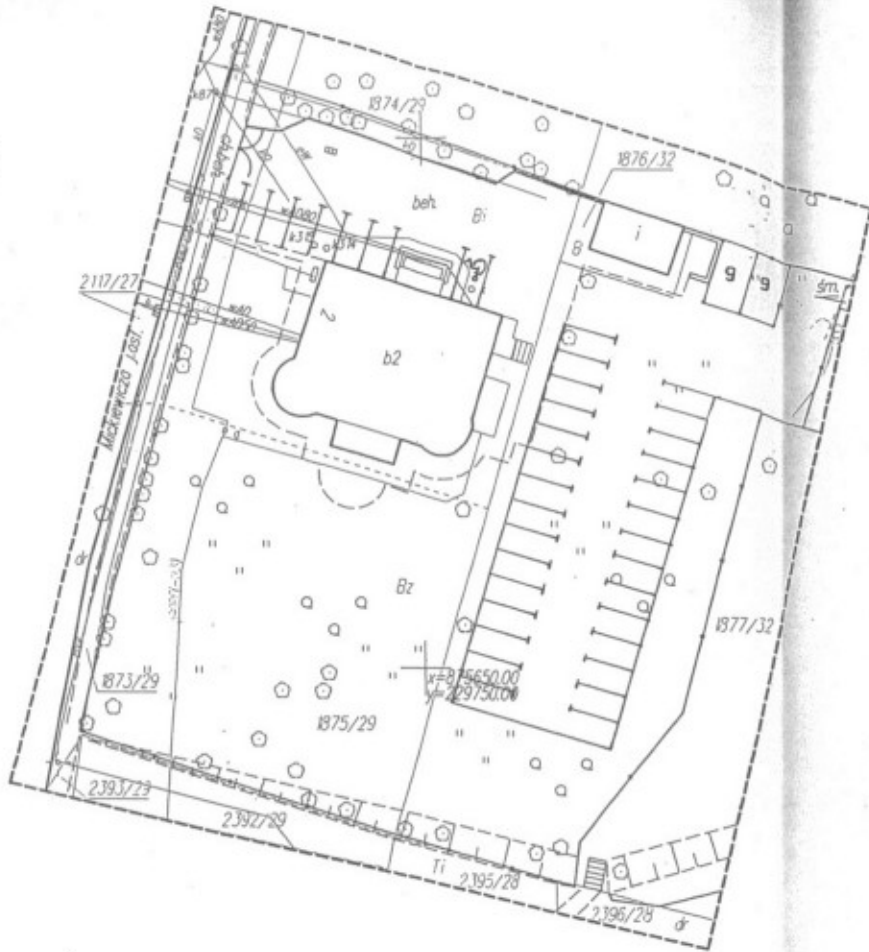
- S8**
  - farba akrylowa
  - gladź tynkowa
  - tynk gipsowy
  - ściana działowa z austaków
  - tynk gipsowy
  - gladź tynkowa
  - farba akrylowa
- S9**
  - farba akrylowa
  - gladź tynkowa
  - istniejąca ściana
  - gladź tynkowa
  - farba akrylowa
- S10**
  - cegła elewacyjna
  - pustka powietrzna
  - istniejący mur
  - gladź tynkowa
  - farba akrylowa

Adres	Ruda Śląska ul. Adama Mickiewicza 2	Data	10.2008
Tytuł	RZUT PARTERU STAN ISTNIEJĄCY	Skala	1:100
Branża budowlana		Zys.Nr.	4





x=875700.00  
y=229700.00



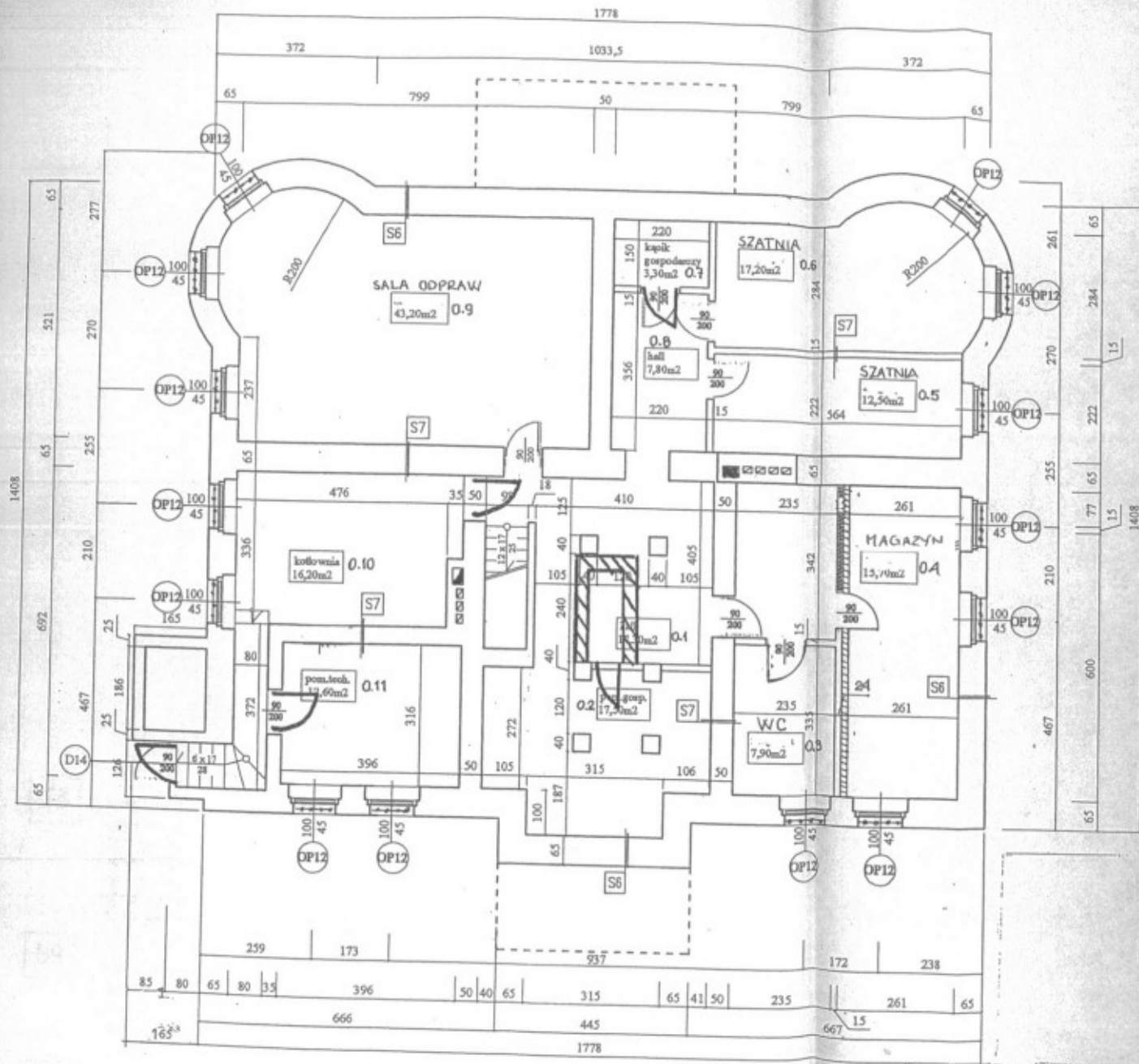
Obiekt : Ruda Śląska ul. Mickiewicza  
Sektja : 531.211.142  
KERG : 589-63/2008  
Data : 26.08.2008

### MAPA W SKALI 1:500

#### LEGENDA

- zakres opracowania
- granice działek
- sieci energetyczne
- sieci telekomunikacyjne
- gazociąg
- sieci wodociągowe
- sieć telewizji kablowej
- sieć kanalizacyjna
- sieć C.O.

ZAGOSPODAROWANIE TERENU  
STAN PROJEKTOWANY

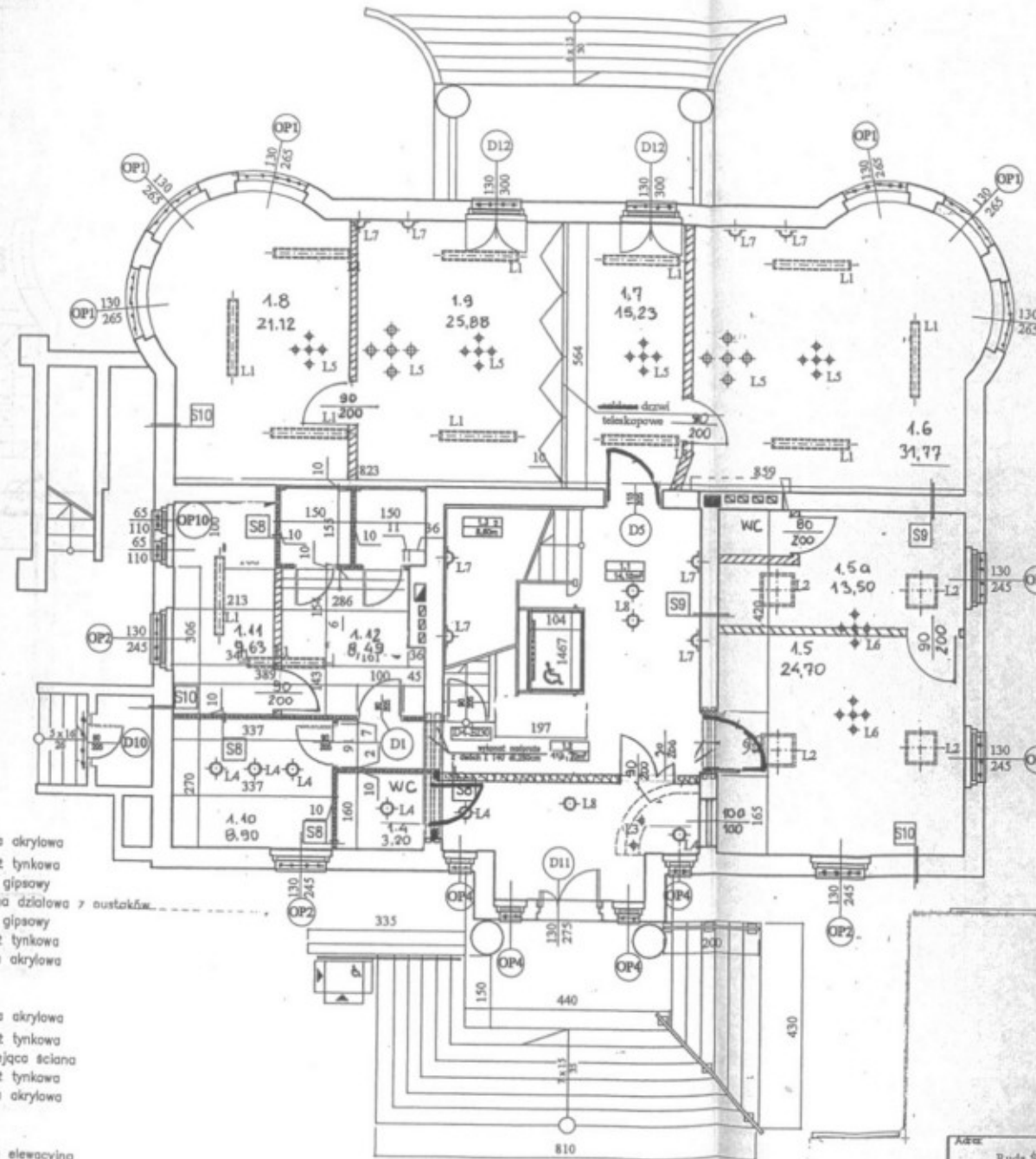


	ZESTAWIENIE POWIERZCHNI	m <sup>2</sup>
0.1	HALL	17,30
0.2	POM. GOSPODARCZE	17,50
0.3	WC	7,90
0.4	POM. MAGAZYNOWE	15,90
0.5	SZATNIA	12,50
0.6	SZATNIA	17,20
0.7	KĄCIK GOSPODARCZY	3,30
0.8	HALL	7,80
0.9	SALA ODPRAW	43,20
0.10	KOTŁOWNIA	16,20
0.11	POM. TECHNICZNE	12,60
	<b>RAZEM</b>	<b>171,20</b>

1. POZIOME POMIENIENIE BEZ ZMIAN
  2. ADAPTACJA POM. MAGAZYNOWEGO 0.3 NA SANITARIAT
  3. OKRATOWANIE OKIEN I DRZWI ZEWNĘTRZNYCH
- ▨▨▨▨▨ POGRUBIENIE ŚCIANY W POM. 0.4

Adres:	Ruda Śląska ul. Adama Mickiewicza 2	Data:	2012
Temat Rysunku:	PROJEKT PRZEBUDOWY RZUT PIWNICY	Skala:	1:100
	Branża budowlana	Rys. Nr:	8

ZESTAWIENIE POWIERZCHNI



4.1	KOMUNIKACJA
14,10 m <sup>2</sup>	PLYTKI CERAMICZNE
4.2	KOMUNIKACJA
19,90 m <sup>2</sup>	PLYTKI CERAMICZNE
4.3	KLATKA SCHODOWA
8,60 m <sup>2</sup>	POSŁOGA DREWNIANA
4.4	WC DLA PĘTERÓW
3,20 m <sup>2</sup>	PLYTKI CERAMICZNE
4.5+4.5a	DYZURKA + POM. SOCIAL.
24,70+13,50	PLYTKI CERAMICZNE
4.6	POMIESZCZENIE BIUROWE
31,77 m <sup>2</sup>	PLYTKI CERAMICZNE
4.7	KOMUNIKACJA
15,23 m <sup>2</sup>	PLYTKI CERAMICZNE
4.8	POMIESZCZENIE BIUROWE
21,12 m <sup>2</sup>	PLYTKI CERAMICZNE
4.9	POMIESZCZENIE BIUROWE
25,80 m <sup>2</sup>	PLYTKI CERAMICZNE
4.10	POMIESZCZENIE BIUROWE
8,90 m <sup>2</sup>	PLYTKI CERAMICZNE
4.11	SERWEROWNIA
3,63 m <sup>2</sup>	PLYTKI CERAMICZNE
4.12	POMIESZCZENIE TECHNICZNE
8,49 m <sup>2</sup>	PLYTKI CERAMICZNE

- ŚCIANY DZIAŁOWE W SYST. LEKKIEJ ZAGUDOWY
- ŚCIANA Z AL POWLEKANEGO PRZESZKLONA
- KRATA ZEWNĘTRZNA

- S8**
  - farba akrylowa
  - gładź tynkowa
  - tynk gipsowy
  - ściana działowa z austakf...
  - tynk gipsowy
  - gładź tynkowa
  - farba akrylowa
- S9**
  - farba akrylowa
  - gładź tynkowa
  - istniejąca ściana
  - gładź tynkowa
  - farba akrylowa
- S10**
  - cegła elewacyjna
  - pustka powietrzna
  - istniejący mur
  - gładź tynkowa
  - farba akrylowa

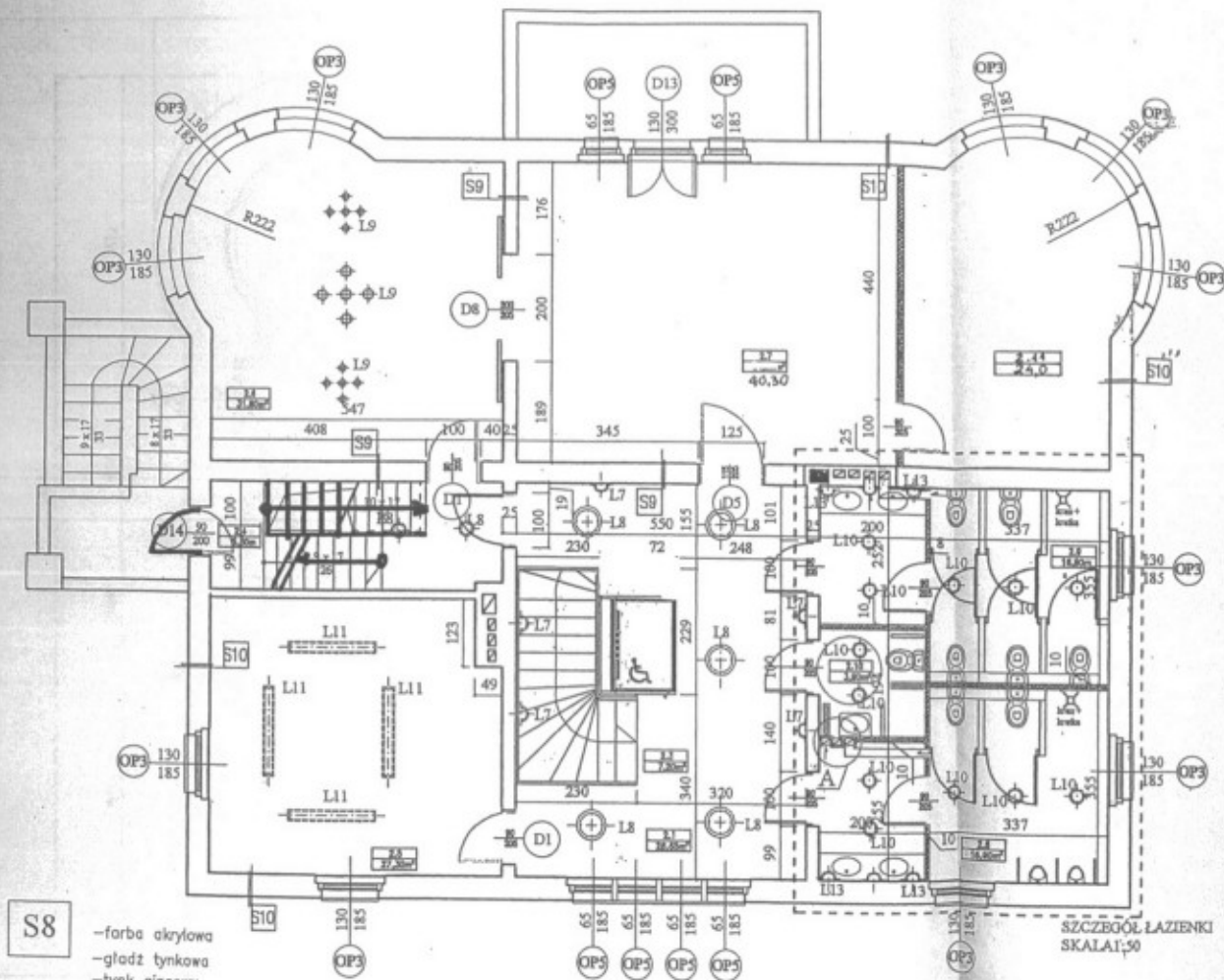
Adres:	Ruda Śląska ul. Adama Mickiewicza 2	Data:	06. 2012
Temat:	PROJEKTOWANE ZMIANY	Skala:	1:100
Rysownik:	RZUT PARTERU	Rys. Nr:	9
Branża budowlana			





## ZESTAWIENIE POWIERZCHNI

2.1	KOMUNIKACJA
28,65m <sup>2</sup>	plytki ceramiczne
2.2	KOMUNIKACJA
4,40m <sup>2</sup>	plytki ceramiczne
2.3	KLATKA SCHODOWA
7,20m <sup>2</sup>	podłoga drewniana
2.4	KLATKA SCHODOWA
5,50m <sup>2</sup>	schody drewniane
2.5	POM. BIUROWE
27,30m <sup>2</sup>	plytki ceramiczne
2.6	POM. BIUROWE
31,80m <sup>2</sup>	plytki ceramiczne
2.7	POM. BIUROWE
40,30m <sup>2</sup>	plytki ceramiczne
2.8	WC DAMSKIE
16,90m <sup>2</sup>	plytki ceramiczne
2.9	WC MĘSKIE
16,90m <sup>2</sup>	plytki ceramiczne
2.10	WC DLA NIEPEŁNOSP.
3,90m <sup>2</sup>	plytki ceramiczne
2.11	POM. BIUROWE
24,00m <sup>2</sup>	plytki ceramiczne



- S8**
- farba akrylowa
  - gładz tynkowa
  - tynk gipsowy
  - ściana działowa z pustaków
  - tynk gipsowy
  - gładz tynkowa
  - farba akrylowa
- S9**
- farba akrylowa
  - gładz tynkowa
  - istniejąca ściana
  - gładz tynkowa
  - farba akrylowa
- S10**
- cegła elewacyjna
  - pustka powietrzna
  - istniejący mur
  - gładz tynkowa
  - farba akrylowa

PODZIAŁ POMIESZCZEŃ BEZ ZMIAN

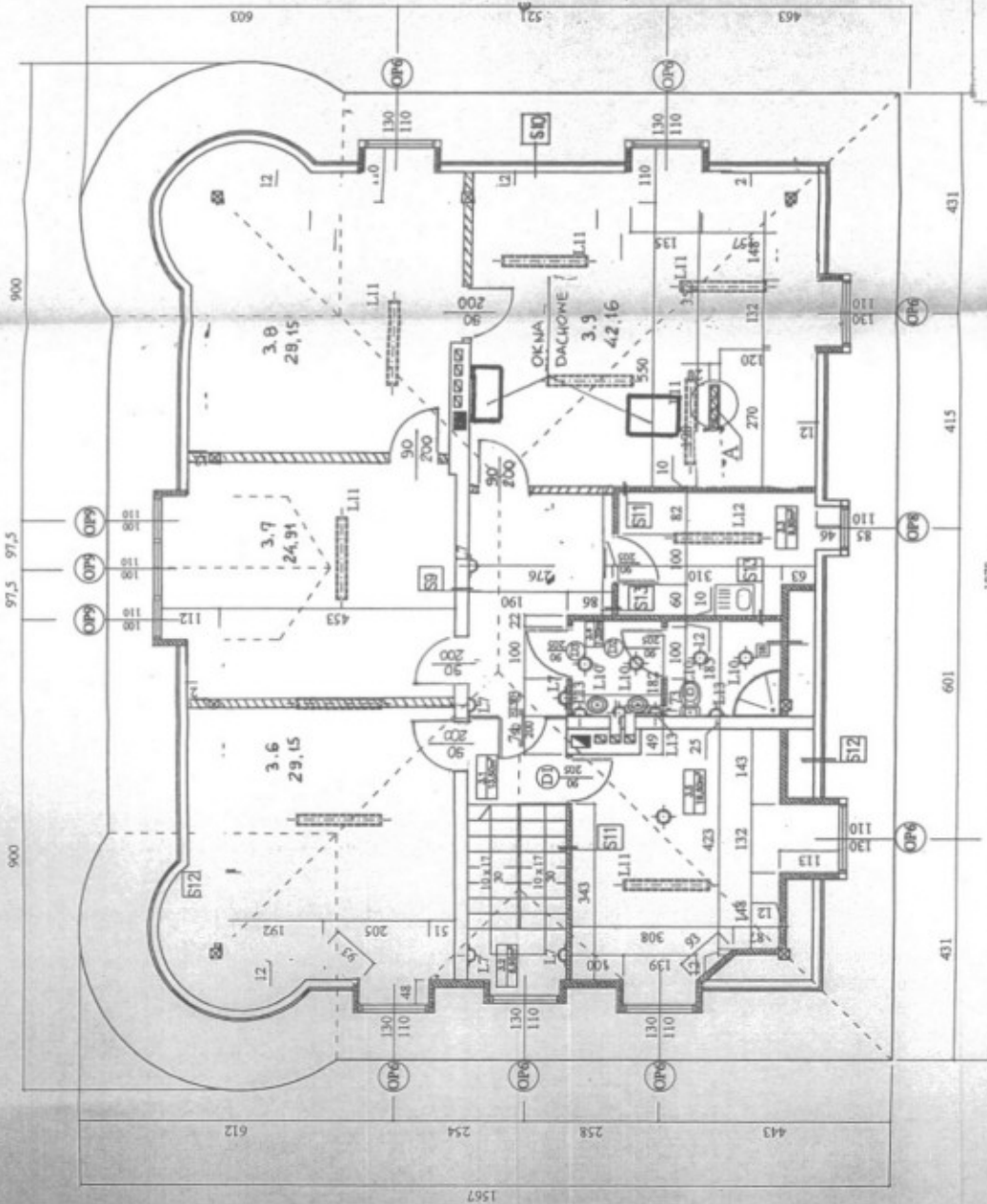
Adres	Ruda Śląska ul. Adama Mickiewicza 2	Data	06.2012
Tytuł	PROJEKTOWANE ŚCIANY	Skala	1:100
Rysownik	RZUT PIĘTRA	Strona	40
Branża budowlana			



ZESTAWIENIE POWIERZCHNI

3.4	KOMUNIKACJA
13,50	PLYTKI CERAMICZNE
3.2	KLATKA SCHODOWA
6,90	PLYTKI CERAMICZNE
3.3	POMIESZCZENIE SOCJALNE
9,60	
3.4	W.C.
9,20	PLYTKI CERAMICZNE
3.5	POMIESZCZENIE BIUROWE
19,60	PANELE PODŁOGOWE
3.6	POMIESZCZENIE BIUROWE
29,15	PANELE PODŁOGOWE
3.7	POMIESZCZENIE BIUROWE
24,91	PANELE PODŁOGOWE
3.8	POMIESZCZENIE BIUROWE
29,15	PANELE PODŁOGOWE
3.9	POMIESZCZENIE BIUROWE
42,16	PANELE PODŁOGOWE

SCIANY DZIAŁONE PROJEKTOWANE  
W SYST. LEKKIEJ ZABUDOWY



- S9**
  - farba akrylowa
  - gładz tynkowa
  - istniejąca ściana
  - gładz tynkowa
  - farba akrylowa
- S10**
  - cegła elewacyjna
  - pustka powietrzna
  - istniejący mur
  - gładz tynkowa
  - farba akrylowa
- S11**
  - farba akrylowa
  - gładz tynkowa
  - plyta ognioodporna
  - ruszt konstrukcji 50 mm
  - wełna mineralna
  - gładz tynkarska
  - farba akrylowa
- S12**
  - farba akrylowa
  - gładz tynkowa
  - plyta ognioodporna
  - ruszt konstrukcji 50 mm
  - wełna mineralna
  - (istniejąca konstrukcja
  - wiązby dachowej zabezpieczyć
  - ppoz parametry FOBOS M-2L
- S13**
  - farba akrylowa
  - gładz tynkowa
  - plyta ognioodporna
  - ruszt konstrukcji 75 mm
  - wełna mineralna
  - plyta ognioodporna
  - folia w Pylnie
  - zaprawa klejona
  - plytki ceramiczne

Adres: Buda Ślebia ul. Adama Mickiewicza 2

Temat: PROJEKTOWANE SCIANY

Rzut: RZUT PODDASZA

Branża: budowlana

Data: 06. 2012

Skala: 1:100

Strona: 41