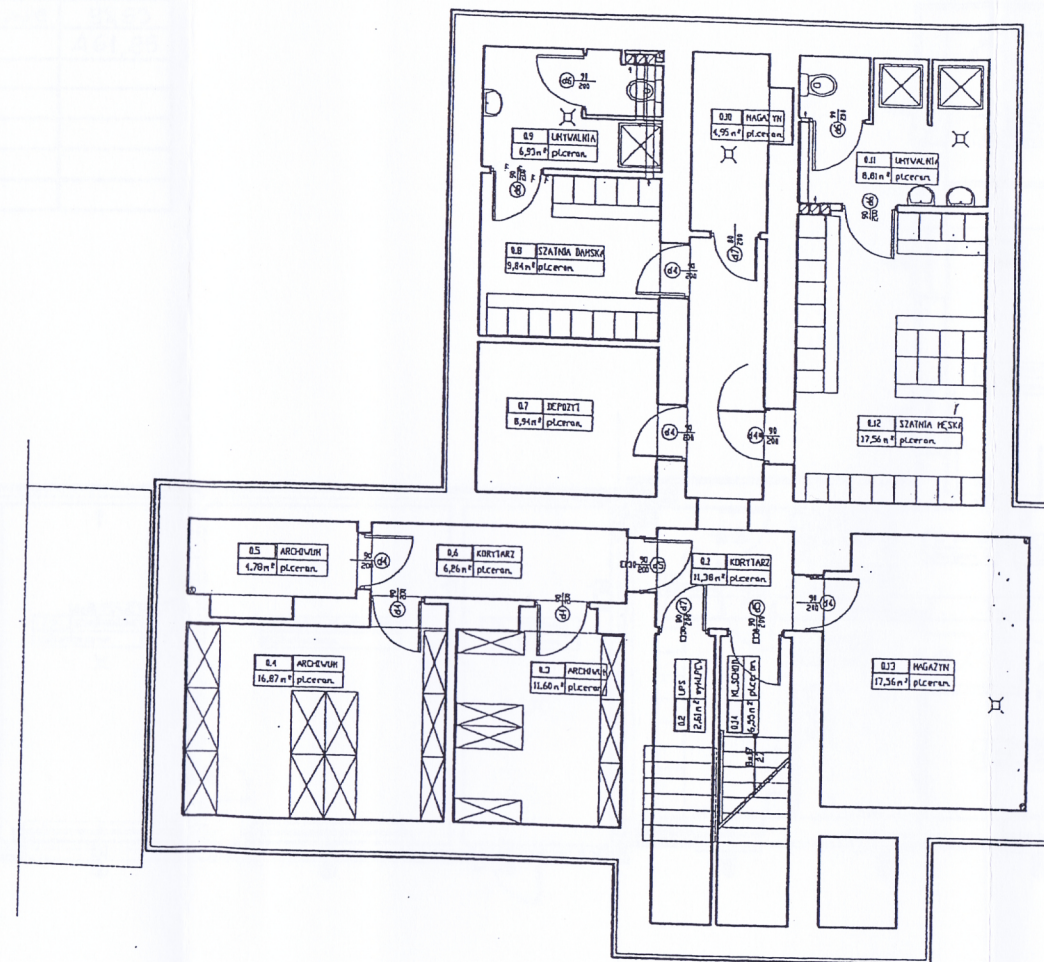


NAZWA		POWIERCHNIA [m <sup>2</sup> ]
<b>KONDYGNACJA 0 – Budynek podstawowy – PIWNICA</b>		
0.1	Korytarz	11,38 m <sup>2</sup>
0.2	UPS	2,61 m <sup>2</sup>
0.3	Archiwum	11,60 m <sup>2</sup>
0.4	Archiwum	16,87 m <sup>2</sup>
0.5	Archiwum	4,78 m <sup>2</sup>
0.6	Korytarz	6,26 m <sup>2</sup>
0.7	Depozyt	8,94 m <sup>2</sup>
0.8	Szatnia damska	9,84 m <sup>2</sup>
0.9	Umywalnia	6,93 m <sup>2</sup>
0.10	Magazyn	4,95 m <sup>2</sup>
0.11	Umywalnia	8,81 m <sup>2</sup>
0.12	Szatnia męska	17,56 m <sup>2</sup>
0.13	Magazyn	17,56 m <sup>2</sup>
0.14	Klatka schodowa	6,55 m <sup>2</sup>
RAZEM		134,64 m <sup>2</sup>



załącznik 3 rys.koncepcyjny nr.2

INWESTOR	Komenda Wojewódzka Policji w Katowicach ul.Lompy 19, 40-038 Katowice
NAZWA PROJEKTU	Rozbudowa I Komisariatu Policji w Sosnowcu ul.Piłsudskiego 32, 41-200 Sosnowiec
TYTUL RYSUNKU	RZUT PIWNIC - STAN PROJEKTOWANY 3