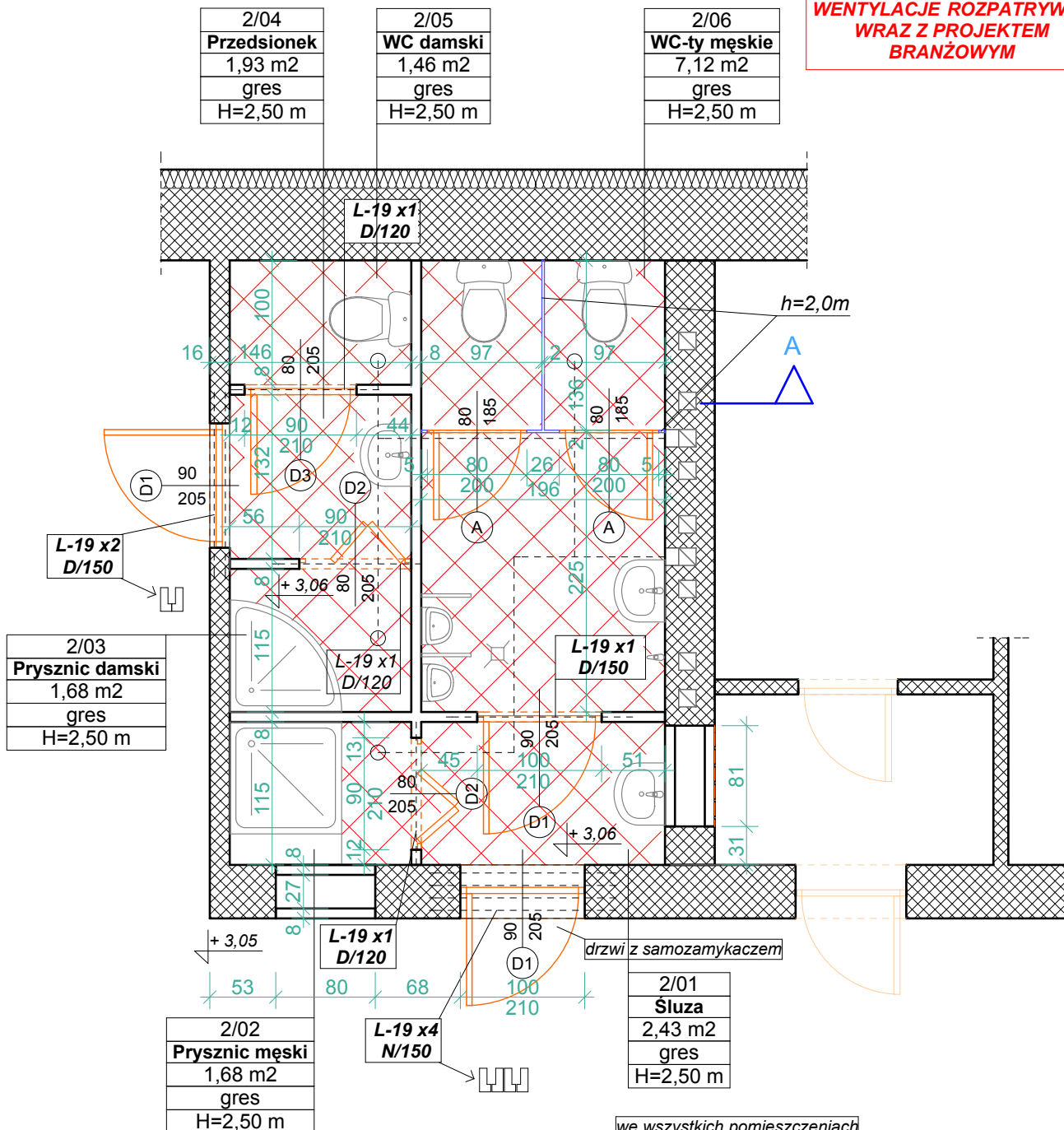
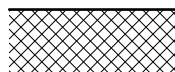


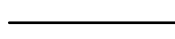
**WENTYLACJE ROZPATRYWAĆ  
WRAZ Z PROJEKTEM  
BRANŻOWYM**



we wszystkich pomieszczeniach  
nowo projektowane  
sufity podwieszane

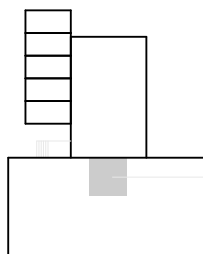


**ŚCIANY ISTNIEJĄCE**



**ŚCIANY NOWO  
PROJEKTOWANE**  
(pustaki POROTHERM  
grubości 8cm)

**ZASTAWIENIE NADPROŻY  
PREFABRYKOWANYCH L-19**  
1. N/150 - 4 szt.  
2. D/150 - 3 szt.  
3. D/120 - 3 szt.



fragment budynku  
objęty opracowaniem

<b>PRACOWNIA PROJEKTOWA "MODUŁ"</b> 44-300 Wodzisław Śląski, ul. Waiłowa 2, tel./fax (032) 455-19-64			
NAZWA PROJEKTU <b>PRZEBUDOWA SANITARIATÓW W BUDYNKU KOMISARIATU POLICJI</b>		PROJEKTANT	mgr inż. arch. A. Zientala upr.nr 21/99
RYSUNEK <b>RZUT I PIĘTRA - przebudowa</b>		PROJEKTANT	mgr Agnieszka Domin
INWESTOR <b>Komenda Wojewódzka Policji w Katowicach, ul. Lompy 19</b>		PROJEKTANT	Adam Domin
LOKALIZACJA <b>Komisariat Policji II w Katowicach, ul. Włakowiczówny</b>		PROJEKTANT	mgr inż. R. Wileński upr.nr SLK/1877/P00K
SKALA <b>1:50</b>		DATA <b>07. 2010</b>	NR RYSUNKU <b>P-14</b>