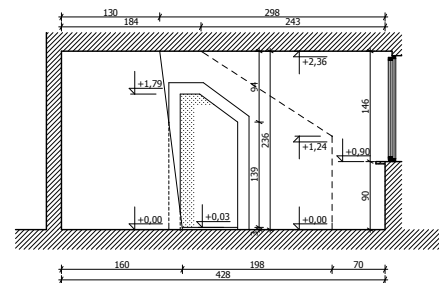
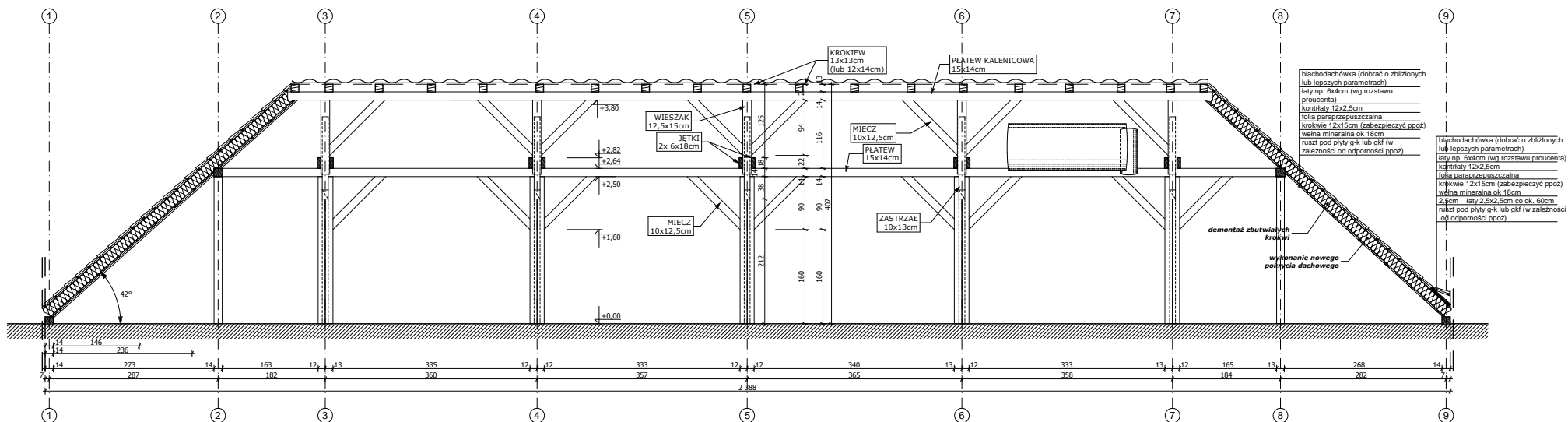


**UWAGA!**  
Na podstawie dokonanych odkrywek więźby oszacowano konieczną ilość krokwi przeznaczonych do wymiany lub wzmocnienia nie przekraczającą 30% całej konstrukcji więźby.



INWESTOR		WOJ. KOMENDA POLICJI W KATOWICACH UL. ŁOMPY 19 40-030 KATOWICE	
OBIEKT		BUDYNEK WOLNOSTOJACY	
ADRES INWESTYCJI		KOMISARIAT POLICJI NR 2 UL. CHRZANOWSKIEGO 1A, 41-902 BYTOM	
			
PRACOWNIA PROJEKTOWA WOLNICZY - KALIW 41-508 CHRZÓW, UL. HAJDUCKA 100 TEL./FAX: (032) 241 37 46 <a href="http://www.mkkw.com">www.mkkw.com</a> <a href="mailto:pracownia@mkkw.com">pracownia@mkkw.com</a>			
FAZA	PROJEKT	DATA	
BRANŻA	ARCHITEKTURA		XII 2006
AUTOR / OPRAWIANIE: arch. Jacek Wolniczy nr upr 770/01 arch. Karol Grabowski			PODPIS
NAZWA RYSUNKU		K36	SKALA 1 : 50
NAZWA RYSUNKU		PRZEKROJE A-A I B-B	NR RYS. A03