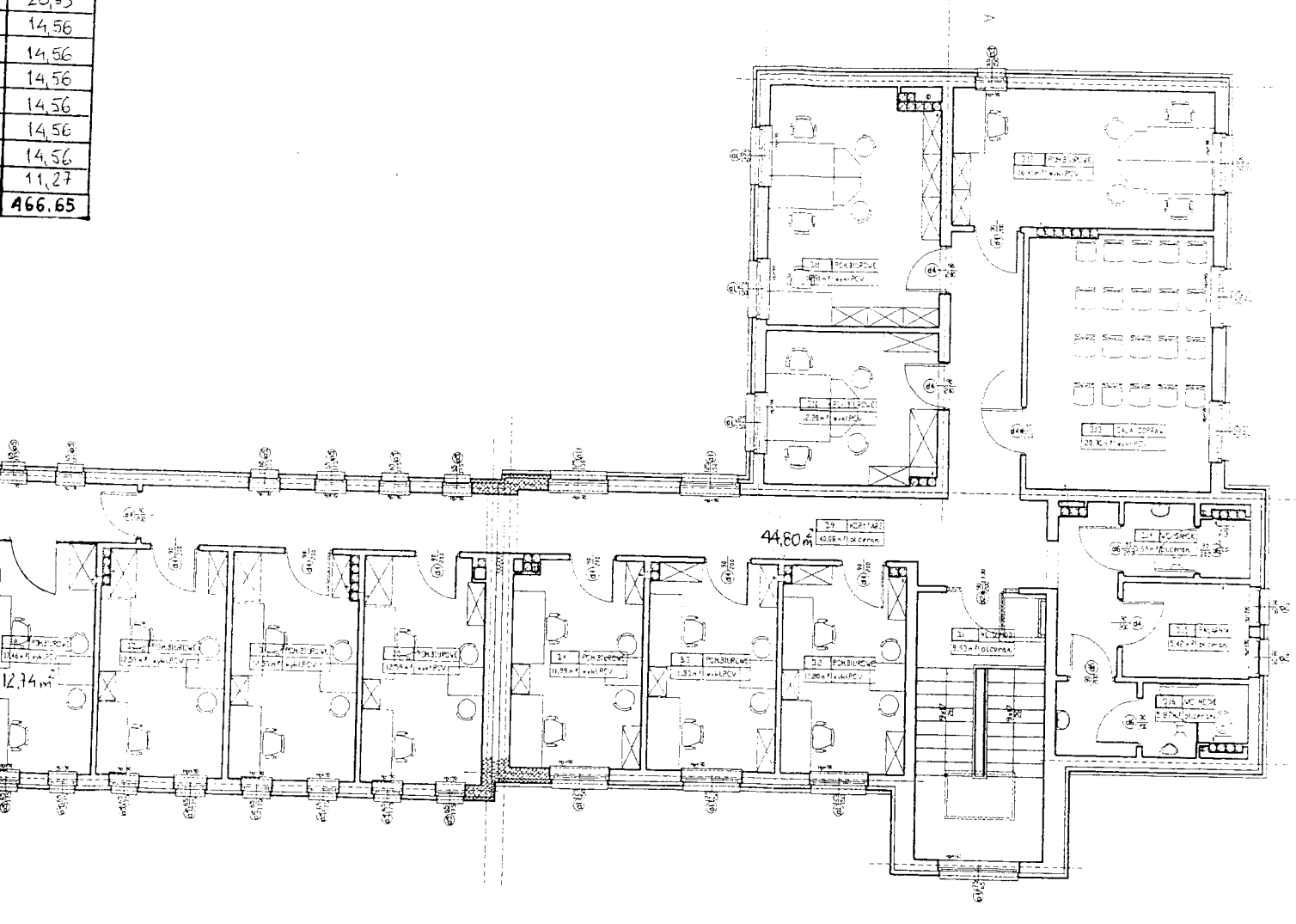


POWIERZCH m ²
13,77
14,56
14,56
14,56
14,56
14,56
14,56
15,75
28,93
14,56
14,56
14,56
14,56
14,56
11,27
466,65



INWESTOR	Komenda Wojewódzka Policji w Katowicach ul.Lompy 19, 40-038 Katowice
NAZWA PROJEKTU	Rozbudowa I Komisariatu Policji w Sosnowcu ul.Piłsudskiego 32, 41-200 Sosnowiec
TYTUŁ RZUTU	RZUT II PIĘTRA - STAN PROJEKTOWANY 6