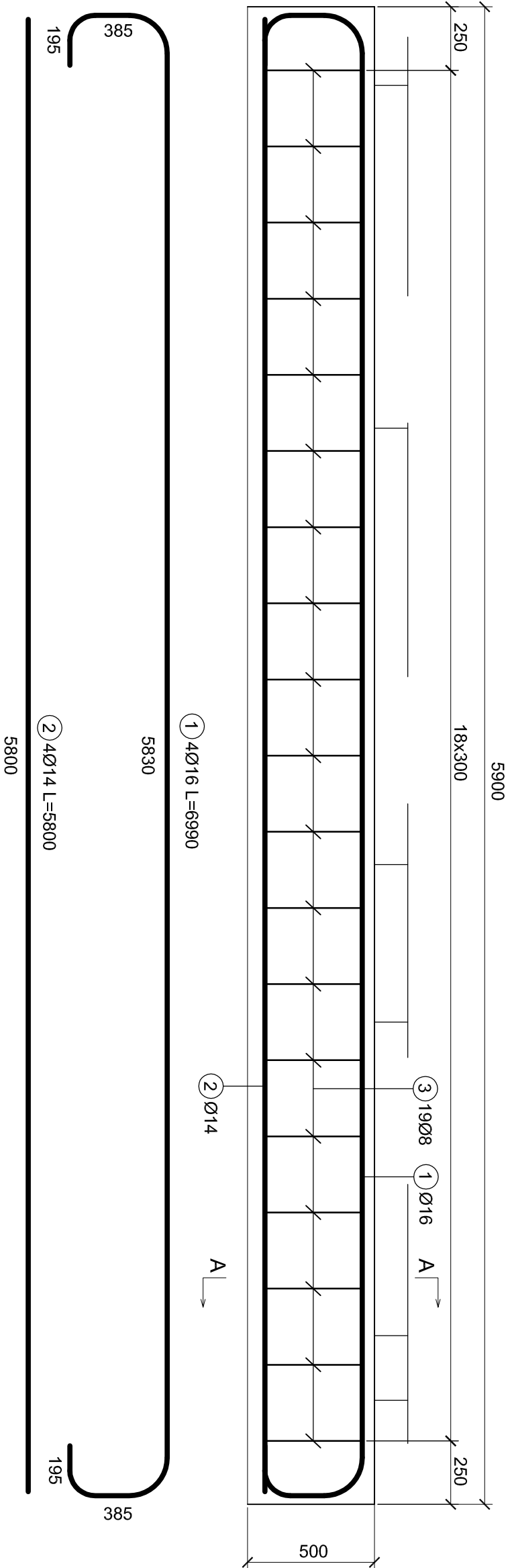
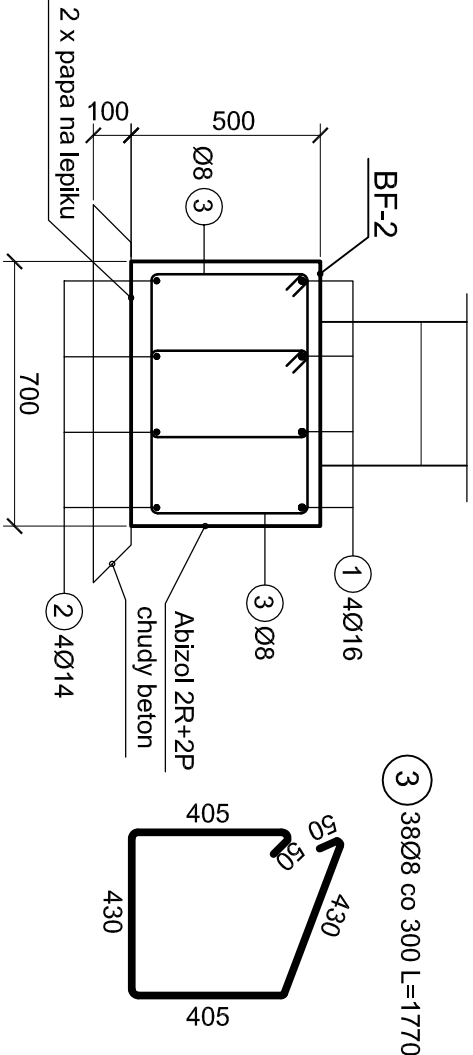


Belka BF-5
skala 1:20



A-A
skala 1:20



Zestawienie stali zbrojenowej

Pozycja	Typ stali	Średnica (mm)	Ilość	Długość (mm)	Długość całkowita (m)					
					St3S	34GS				
1	A-III	16	4	6,99			27,96			
2	A-III	14	4	5,80		23,20				
3	A-I	8	38	1,77	67,26					
Ilość ton C20/25 AIII-34GS A-I-ST3SX-b mm, 50mm					Długość łączna (m)			67,26	23,20	27,96
					Masa jednostkowa (kg/m)			0,395	1,21	1,58
					Masa łączna (kg)			26,57	28,07	44,18
					Masa łączna wg gat. stali (kg)			26,57	72,25	
Masa całkowita (kg)					98,82					

Beton C20/25
Stal AIII-34GS
Al-ST3SX-b
Otulina 30mm, 50mm

PROJEKT WYKONAWCZY			
Nazwa zadanie: AAG s.c.		Konstruktor: mgr inż. Marian Sokolowski	
Inwestycja: Budowa budynku Komisarzatu Policji w Skoczowie przy ul. Rzeckiej / Biejskiej		Uprawnienia budowlane do projektowania w specjalności konstrukcyjno-budowlanej nr 650/83	
Inwestor: Komisarzat Policji w Skoczowie przy ul. Rzeckiej / Biejskiej		Data: Styczeń 2008	
Koordynacja projektu: mgr inż. arch. Konrad Oziębniak inż. arch. Agata Bobowska		Branża: Konstrukcyjna	
Typu rysunku: Belka fundamentowa BF-5		Skala rysunku: 1:20	
Wszystkie niezgodności i nieścisłości pisemnie uzgodnić z projektantem; wymiary i rzędne sprawdzić na budowie		Numer rysunku: K.07	