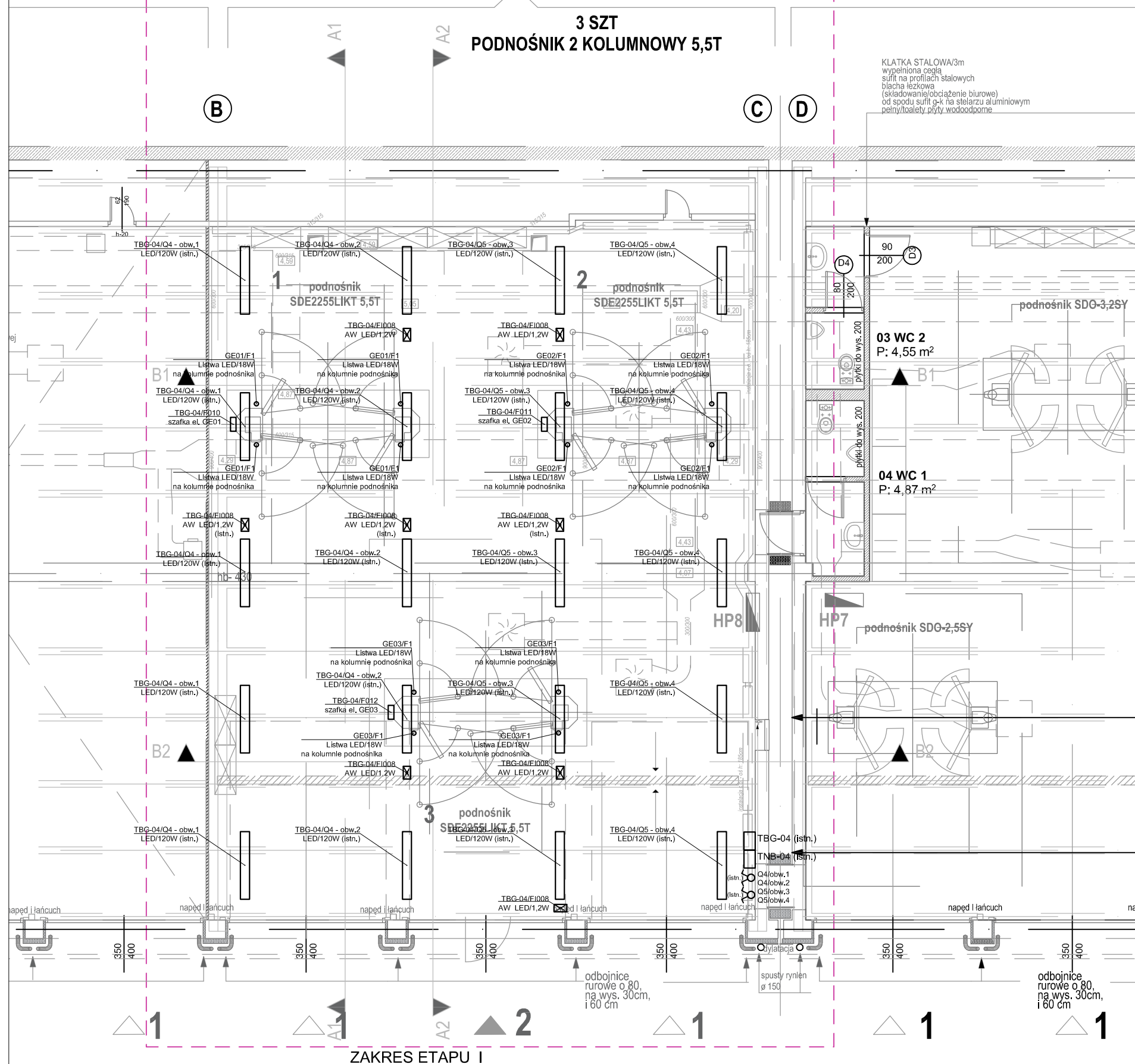


P: 187,77 m²

3 SZT
PODNOŚNIK 2 KOLUMNOWY 5,5T

KLATKA STALOWA/3m
wypełniona cegła
sufit na profilach stalowych
blacha żelazowa
(składowanie/obciążenie biurowe)
od spodu sufit g-k na stelarzu aluminiowym
pełny/toalety płyty wodoodporne



☒ Oprawa oświetlenia awaryjnego LED-HO 2x2 VWD
typu MONITOR1 IP65

Przedmiotowy projekt (utwór architektoniczny) jest chroniony prawem autorskim z dnia 4 lutego 1994r. (Dz.U.Nr 24 poz. 83 z dnia 23 lutego 1994r. z późn. zm.).
Wielokrotnianie egzemplarzy, odsprzedaż lub jakiegokolwiek inne wprowadzanie do obrotu bez zgody autorów są zabronione.

STRUKTON
PRACOWNIA PROJEKTOWA

40-758 Katowice
ul. Ogrodowa 24,
tel. +48 32 202 20 80

TEMAT	Przeniesienie Wydziału Transportu do pomieszczeń w kompleksie KWP w Katowicach przy ul. Lompy 19 GRUPA DOKUMENTACJI NR.1 - BRANŻA ELEKTRYCZNA				
INWESTOR	Komenda Wojewódzka Policji w Katowicach 40-038 Katowice, ul. Lompy 19				
NAZWA RYSUNKU	Plan instalacji oświetlenia.			NR RYS.	EL-05
		NR UPR.	PODPIS		
PROJEKT.	mgr inż . Ireneusz Piwko	SLK/5094/P00E/13		SKALA	1:100
OPRAC.				FORMAT	A3
SPRAW.	mgr inż. Tomasz Gliniecki	SLK/5094/PW0E/14		DATA	sierpień 2019